

Dormy Golf, Örebro | SE





Dormy Golf, Örebro | SE

Arkitekt (interior): Sofia Kagg, Kajenn

Konsult: Eric Andersson Bela Elprojektering Örebro

Belysningslösning: TECTON, VIVO, MICRO TOOLS,

PANOS evolution and wallwasher, LINCOR, SCUBA,

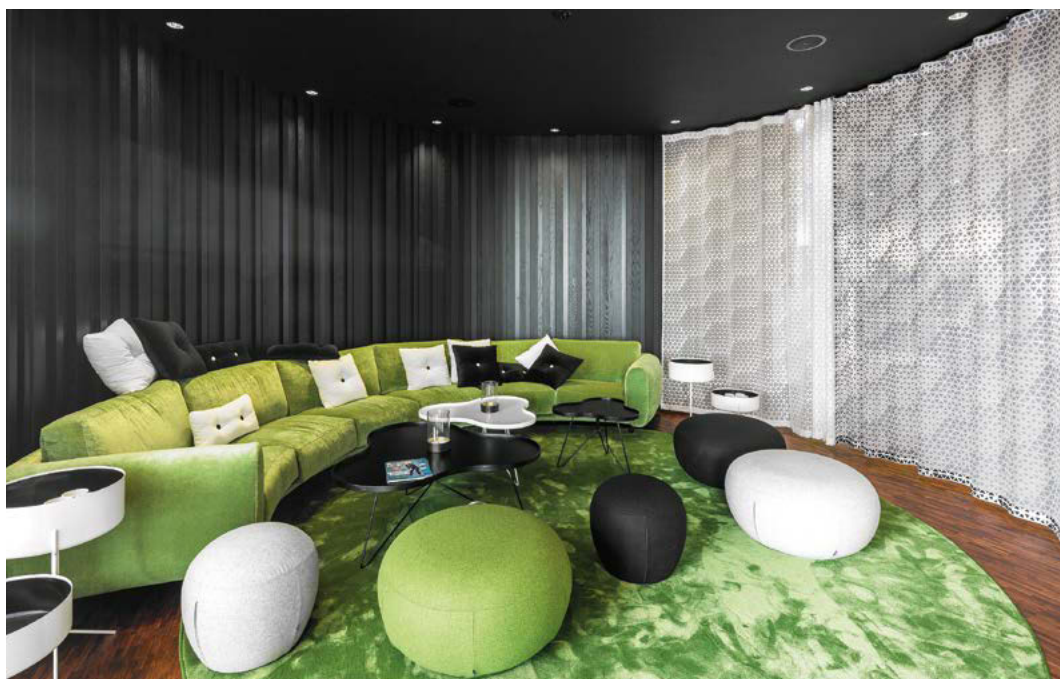
ONDARIA, LIGHTFIELDS evolution, CIRCLE KIT,

PURESIGN, PRISMA



Zumtobel Group återigen självklart val för Dormy Golf - en av Europas största golfkedjor

Dormy Golf är idag en av Europas största golfdetaljhandelskedjor, en fantastisk resa som började i väldigt liten skala 1994. Lars Johansson var golfpro och drev shopen på golfbanan i Askersund. Tillsammans med Mats Hedlund, som brukade sommarjobba i shopen, bestämde han sig för att starta en golfbutik i centrala Örebro. De växte raskt ur lokalen och under åren har det varit något av ett kännetecken för dem. Tillväxten har varit fenomenal och idag finns Dormy Golf i Stockholm, Göteborg och Malmö, totalt finns tolv butiker runt om i landet och senaste tillskottet är golfvaruhuset i Helsingborg som invigdes våren 2016. Zumtobel Group har varit med och levererat belysningen från den allra första butiken 1994 och har sedan dess fortsatt att leverera belysningslösningar för alla nya butiker och uppdatera existerande i takt med att inredning förnyats och utvecklats. Dormy Golf har hela tiden varit mycket involverade i belysning och hur armaturer och inredning bäst kan samverka för att skapa en så bra upplevelse inte bara för kunderna, utan också för medarbetare på kontor och lager.



Modern belysningslösning med fokus på upplevelsen

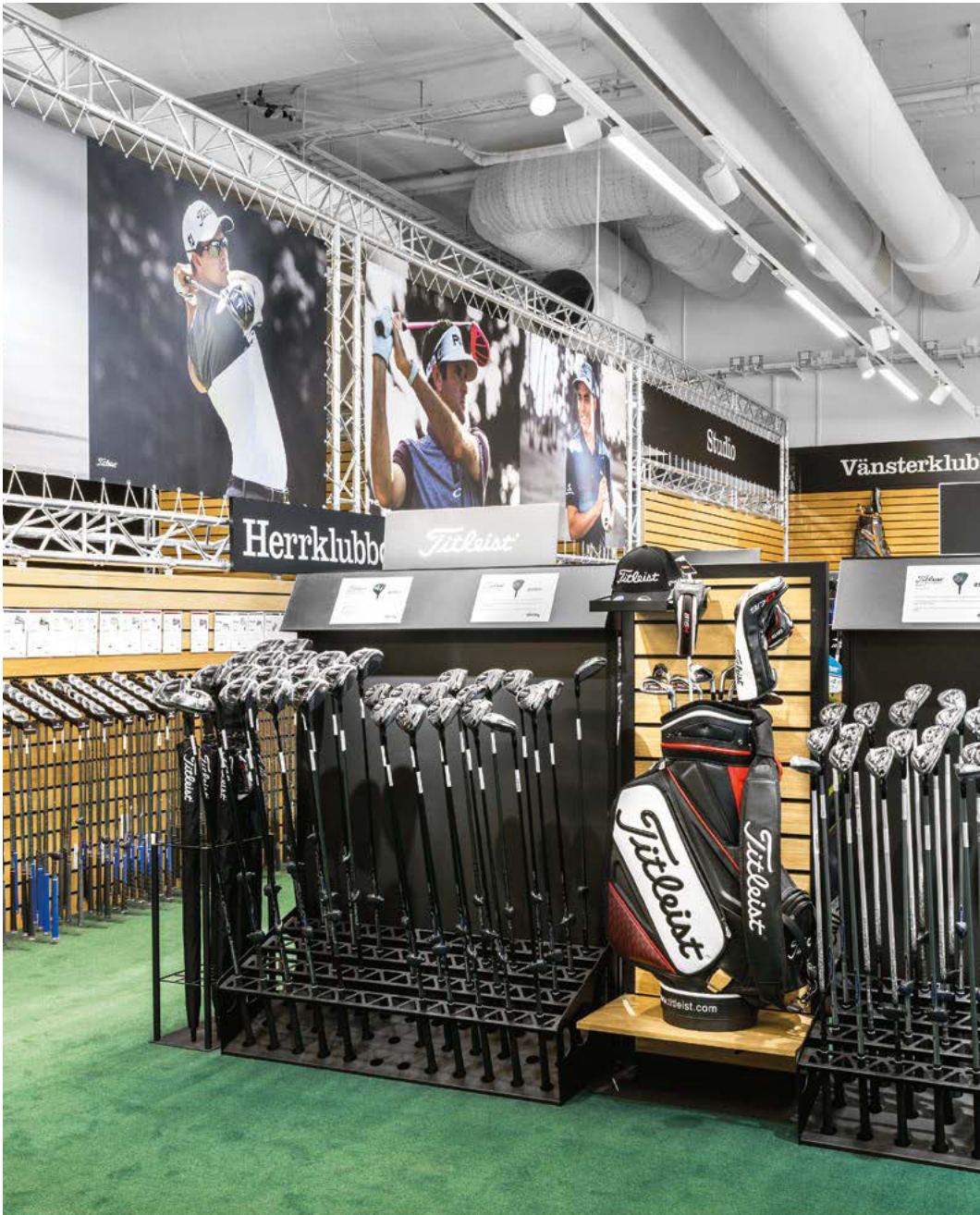
Komplett LED-lösning med upplevelsen i fokus där färgåtergivning varit extra viktigt i butiken där belysningen inte bara handlar om funktion utan också om design och att framhäva produkter.

Inte minst teknikutvecklingen har gått snabbt framåt de senaste åren och när LED dök upp på marknaden med möjlighet att spara både miljö och pengar var det självklart för Dormy att titta närmare på nya LED-baserade lösningar. Samtidigt fortsatte det att vara lika viktigt att kunna ge samma upplevelse som med traditionella armaturer. Därför genomförde Dormy under 2015 en omfattande utvärderingsarbete av LED som resulterade i att golfvaruhuset i Helsingborg helt baserades på LED.

Dormy har fortsatt växa så det knakar och efter att ytterligare en gång ha vuxit ur lokalerna i Örebro, var det 2016 dags att bygga ett nytt 1600 kvadratmeter stort golfvaruhus med tillhörande restaurang på 700 kvadrat, som serverar verksamheter i hela området, nytt kontor på 1500 kvadrat och inte minst nytt lager och distributionscenter på 3700 kvadratmeter för att hantera den hela tiden ökande e-handeln. Valet hamnade återigen på LED och den flexibla och lättinstallerade armaturen TECTON from Zumtobel med en färgåtergivning på 90%. Färgåtergivning var extra viktigt i butiken där belysningen inte bara handlar om funktion utan också om design och att framhäva produkter på ett så fördelaktigt sätt som möjligt.







Golf är en riktigt breddsport med många äldre. Av Sveriges 450 000 golfare 2015 var över 52 000 71 år eller äldre. Golfhandlare måste alltså tänka särskilt mycket på genomgående bra allmänbelysning tillsammans med strategisk punktbelysning som framhäver produktdisplayer med så realistisk färgåtergivning som möjligt. Förutom TECTON användes därför VIVO för belysning av montrar och minispotten MICROTOOLS över kassadisken.

Lars har till och med genomfört utbildning med personalen så att de ska kunna rikta om spottar etc för att förstärka displayer och undvika att kunder blir bländade om någon spot råkat hamna snett. Extra bländningsskydd byggdes också till för TECTON i butiken av samma anledning.

På det lika moderna kontoret installerades också här genomgående LED-armaturer som PANOS evolution, PANOS wallwashers samt den slimmade pendelarmaturen LINCOR. En specialdesignad variant av MIREL MODULAR 1200 x 1200 mm gav en perfekt lösning som matchade både innertak och mattan på golvet. SUPERSYSTEM 2 belyser de exklusiva väggarna dekorerade med växter och för att skapa extra liv har man använt sig av ovala linsfilter monterade i olika riktningar. På toaletterna användes armaturen Club. Dessutom installerades dekorativa opala pendelarmaturen ONDARIA som ger ett varmt och behagligt ljus som förstörar ytorna. LIGHFIELDS evolution samt CIRCLE KIT installerades för styrning av kontorsbelysningen medan PURESIGN användes för utrymningsskyltar och nödljus. På lastbryggan har man använt den fukttåliga armaturen SCUBA.

Dormys huvudkontor inhyser dessutom en egen fotostudio där produkter och kläder kan fotograferas för marknadsföring och promotionkampanjer. För att göra studion så användbar som möjlig installerades här armaturer med tunable white för att enkelt kunna variera färgsättning och skapa perfekt belysningen oavsett vad som ska fotograferas.

Belysning har alltid varit oerhört viktigt för oss. Det handlar förstås om funktion, men lika viktigt är att presentera produkter och varor på bästa sätt, säger grundaren Lars Johansson. Vi har jobbat med Zumtobel Group genom alla år och uppskattar verkligen deras expertis och kompetens, för att inte tala om deras stora sortiment. För oss har det hela tiden varit självklart att vända oss till dem för att hitta nya spännande sätt att förbättra upplevelse och använda ny teknologi som LED.





ZUMTOBEL

Sverige

ZG Lighting Nordic AB
Hyllie Boulevard 10b
215 32 Malmö
T +46 6492000
info.se@zumtobelgroup.com
zumtobel.se

Headquarters

Zumtobel Lighting GmbH
Schweizer Strasse 30
Postfach 72
6851 Dornbirn, AUSTRIA
T +43/(0)5572/390-0
info@zumtobel.info

zumtobel.com