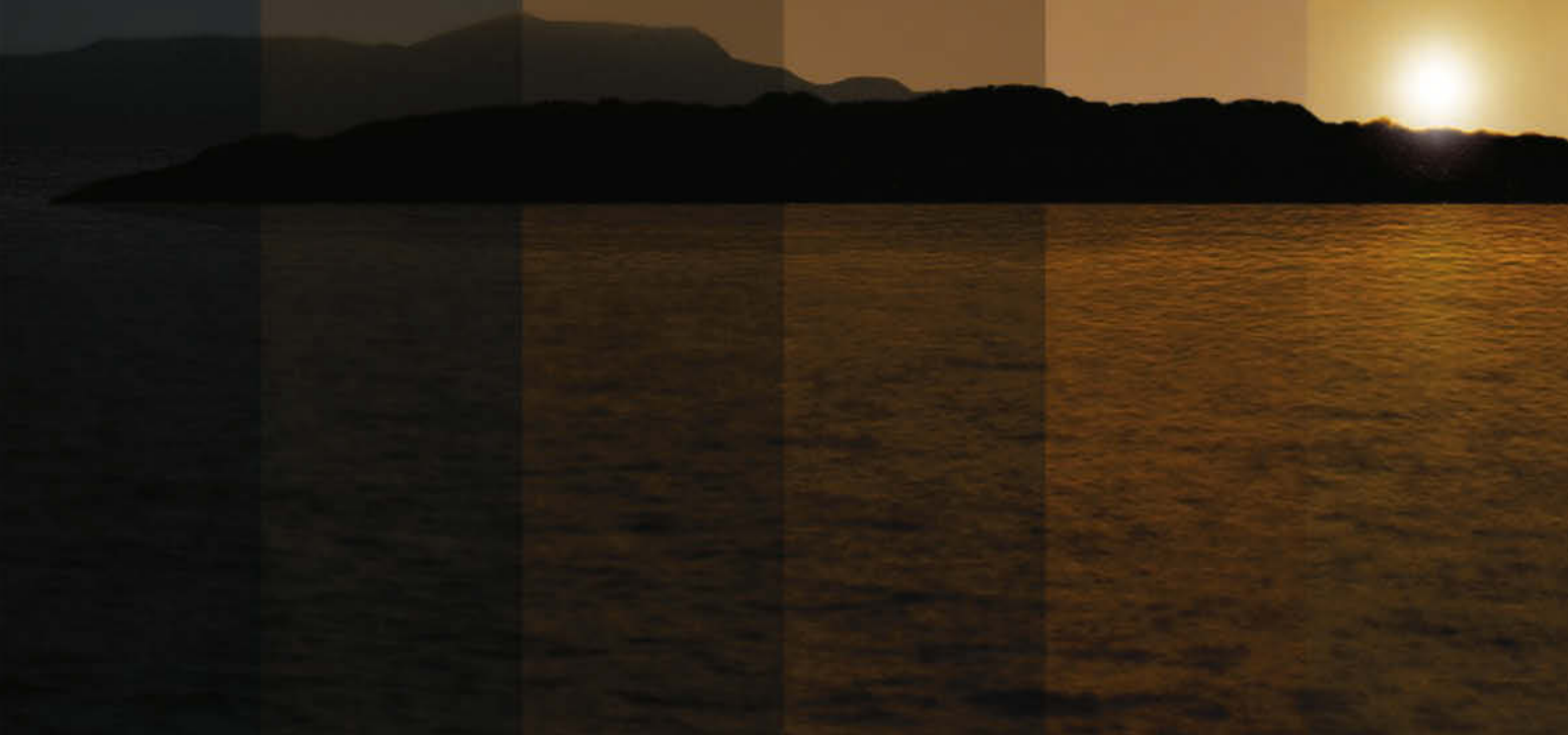


*Luce per esterni e
architetture*





*Un nuovo giorno sorge quando
cala la notte.*

Le città sono in costante crescita e, sempre più, il periodo notturno offre ampie opportunità in ambito sociale ed economico. La vita cittadina si prolunga dopo il tramonto e può migliorare in qualità quando lo spazio urbano è studiato per le mutevoli attività umane. In Zumtobel intendiamo restituire alle persone il loro ambiente notturno, supportando un'ottima qualità della vita e l'esperienza umana. Offriamo un toolbox versatile di strumenti luminosi, capace di favorire i partner nel miglioramento degli spazi esterni e dell'architettura. Consentiamo, così, di sviluppare concetti luminosi ponderati, adattivi e multi-livello, fatti su misura per le svariate esigenze umane. Tali soluzioni modellano lo spazio con la corretta qualità di luce, utilizzandola precisamente dove serve e quando serve.

Active Light all'esterno

Gli urbanisti sfruttano i dinamismi della luce.



HARPA Reykjavik Concert Hall, Reykjavik | IS

1 Esperienza umana

La vita quotidiana è scandita dal continuo interagire con la società e con gli spazi. La luce è in grado di rendere possibili queste interazioni anche di notte.

I requisiti che deve possedere a tale scopo un'illuminazione esterna sono tanto diversi quanto lo sono le persone e le loro abitudini, e per di più variano a seconda dell'ora e del luogo. Un'illuminazione esterna a misura d'uomo sa accompagnare le persone attraverso la notte, inoltre arricchisce la città e la vita cittadina con una nota emotiva trasformando i luoghi di tutti i giorni in esperienze uniche e stimolanti.

2 Sostenibilità & sensibilità

Un progetto illuminotecnico accurato tiene conto degli importanti fattori ecologici e li concilia con una luce ben dosata e orientata. Non si tratta soltanto di evitare l'inquinamento luminoso ma anche di trovare il giusto equilibrio tra luce e oscurità. Un buon bilanciamento tra componenti luminose orizzontali e verticali riduce il consumo energetico e al contempo migliora la percezione degli spazi aiutando ad orientarsi meglio attraverso la città.

3 Adattabilità & identità

Una forte identità è la chiave per creare un legame emotivo con le città e con gli spazi. Tuttavia il carattere di un luogo non è una condizione statica, al pari della vita cittadina nelle ventiquattro ore. La luce è in grado di trasformare spazi pubblici in luoghi unici. Quello che serve allo scopo è una varietà di strumenti che riescano a diversificare l'illuminazione pur conservando un aspetto d'insieme tanto unitario quanto flessibile.



“La luce è di fondamentale importanza per la vita sociale. Oggi però l’illuminazione degli spazi pubblici viene progettata più seguendo uno standard normativo che non per andare incontro alla rilevanza sociale dell’interazione umana in una moderna metropoli che vive nelle ventiquattro ore.”



Florence Lam
Global Practice Leader for Lighting Design at Arup, London | GB

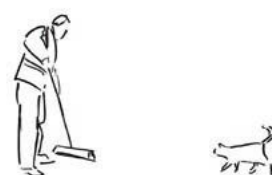
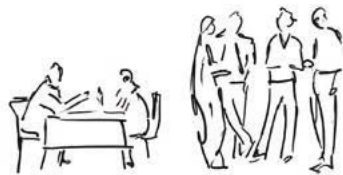
Active Light: la scena e i suoi attori

La scala umana nel progetto illuminotecnico considerando i periodi della notte e i luoghi.



Tempi definiti dalle attività e dalle aspettative umane

I requisiti dell'illuminazione esterna cambiano con il numero di persone presenti e con le loro attività. La notte si può suddividere in quattro momenti tipici:



Prima serata

La giornata lavorativa finisce. A molti rimane tempo per una passeggiata in centro o lungo un viale, per fare un salto in un negozio o in un bar, per incontrare amici o parenti.



Tarda serata

L'energia è nell'aria. La gente sciamava per la strada, socializza e si rilassa. Quello che però la deve accompagnare sempre è il senso di sicurezza.

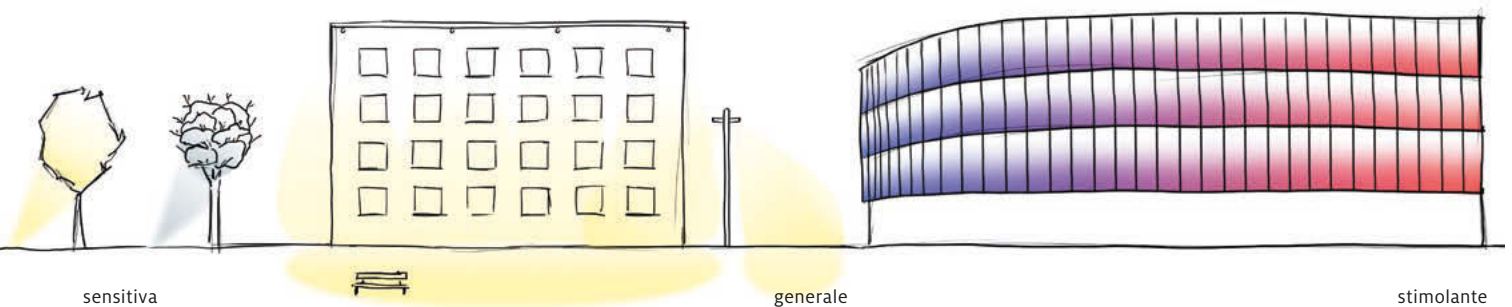


Notte fonda

Molti sono andati a letto ma non tutti. C'è chi pulisce le strade, chi si avvia a un turno lavorativo di notte o si mette in viaggio per raggiungere un'altra località. Una luce sobria e garbata si intona alle ore della notte più tranquille.

Layers of Light: i livelli della luce

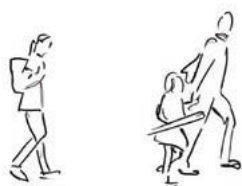
La notte ha almeno tante sfaccettature quanto il giorno, forse ancora di più. Un sistema d'illuminazione che accompagni le persone e le loro attività attraverso la notte deve essere capace di adattarsi ora dopo ora alle diverse esigenze plasmando i luoghi esterni e contribuendo così a farli vivere.



Tipi e sequenze delle scene di luce si definiscono scrivendo un copione. Come su un palcoscenico, le concezioni illuminotecniche più efficaci sono quelle che diversificano abilmente la luce in più livelli. Non basta limitarsi a illuminare superfici orizzontali. Infatti gli sguardi delle persone si dirigono in primo luogo verso i piani verticali per registrare uno spazio in tutte le sue tre dimensioni. Un altro aspetto importante è l'equilibrio tra luci ed ombre.

Una luce architettonica sottolinea le forme degli edifici, migliora la percezione degli spazi urbani e mette in risalto gli elementi decorativi. La luce generale serve ad aumentare il senso di sicurezza. Quella di orientamento, invece, è puntata su parti da prendere come riferimento per muoversi, ad esempio alberi o piani verticali. Un'illuminazione sensitiva reagisce ai cambiamenti di contesto adattando di conseguenza la sua intensità e colorazione.

L'effetto che ne deriva è quello di stimolare e favorire emozioni positive. La luce porta insieme le persone e le invita a sostare. Sono questi i ruoli delle scene di luce dinamiche e interattive oppure degli oggetti d'arte luminosa. L'alternarsi dei singoli livelli di luce, della loro intensità e colore, è ciò che definisce il modo in cui viviamo un luogo.



Poco prima dell'alba

La città si risveglia. Si montano i primi banchetti dei mercati, studenti e pendolari si mettono in strada. Minuto dopo minuto la vita riprende a pulsare.



Toolbox of light

Gli strumenti della luce

Componenti dell'illuminazione di esterni urbani

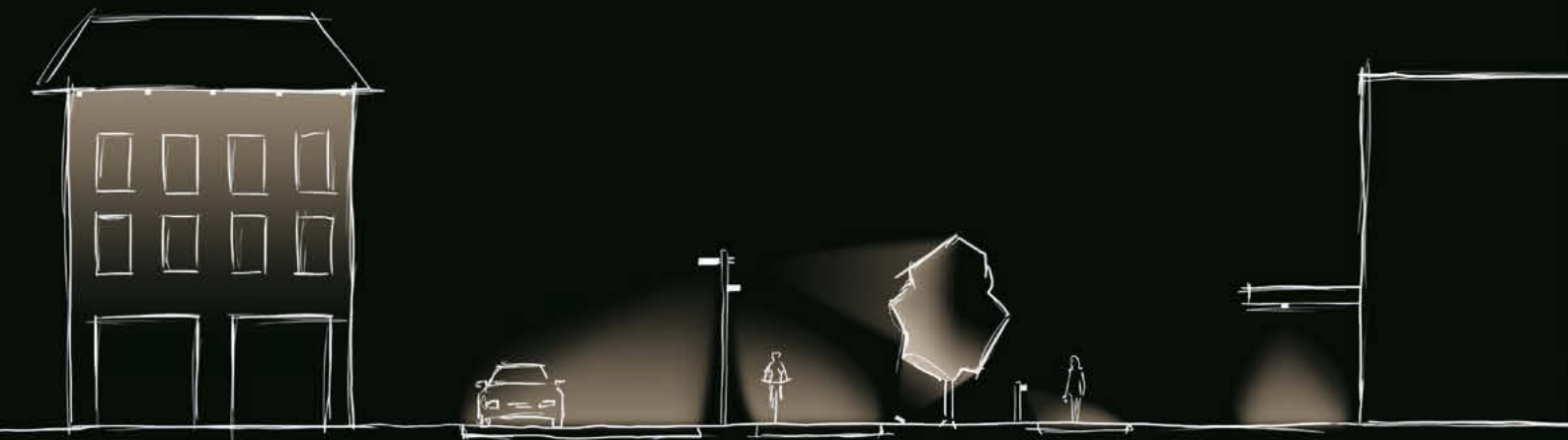
La vasta scelta di strumenti offerti da Zumtobel copre tutti i livelli di un progetto illuminotecnico. Alla varietà di ottiche si aggiungono molte opzioni di fissaggio, semplici e flessibili. Il progettista pertanto può contare su innumerevoli possibilità che gli permettono di ideare sistemi flessibili ma allo stesso tempo precisi, garanti di alto comfort visivo e in grado di valorizzare la tridimensionalità degli spazi con componenti luminose orizzontali e verticali. Un'altra caratteristica della linea di apparecchi Zumtobel è il linguaggio del loro design, sempre garbato e unitario. I sistemi di gestione della luce garantiscono sostenibilità e lunga durata nel futuro. Senza contare che la luce guidata da un opportuno comando è un'attenta e dinamica accompagnatrice delle persone.



“Nell’urbanistica notturna i ruoli della luce sono complessi e molto differenti. Per applicarli efficacemente occorrono strumenti che facciano sì parte di un’unica concezione stilistica ma che siano tanto variabili da prestarsi tanto allo standard d’illuminazione più semplice quanto alla scenografia dinamica di un esterno. Gli scenari composti a più livelli giocano con l’alternarsi di luminosità, temperatura di colore e atmosfera.”



Uwe Belzner, Prof. Dipl.-Ing. TU
Light Design Engineering AG, Eschen | LI
LDE Belzner Holmes, Stuttgart | DE



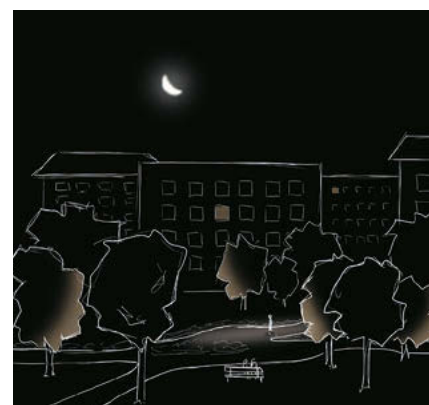
Scenario Active Light: parco e stazione

Bisogno di sicurezza e orientamento

I polmoni verdi delle città sono i posti più amati. Tanto che vi si cerchi svago o che si voglia solo essere a contatto con la natura. Spesso i pendolari attraversano i parchi come scorciatoie per raggiungere più in fretta le fermate dei mezzi pubblici. I tratti distintivi di questi cosiddetti non-luoghi sono l'atmosfera anonima e l'interazione sociale contenuta. Un'illuminazione giusta può favorire sia lo scambio interpersonale che il senso di sicurezza.

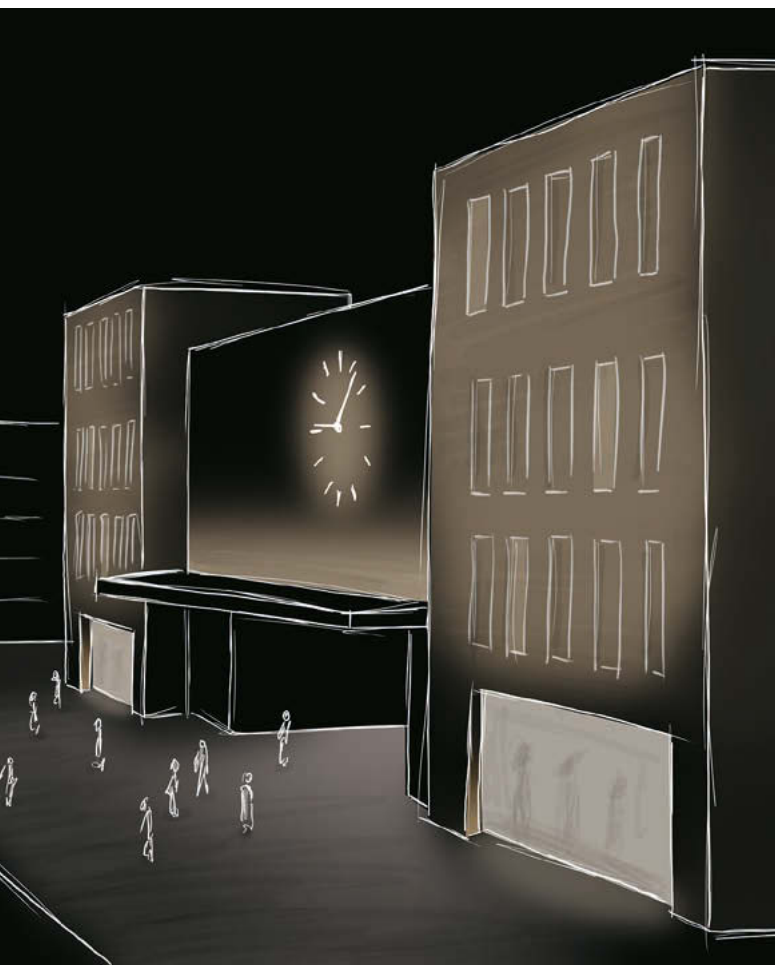
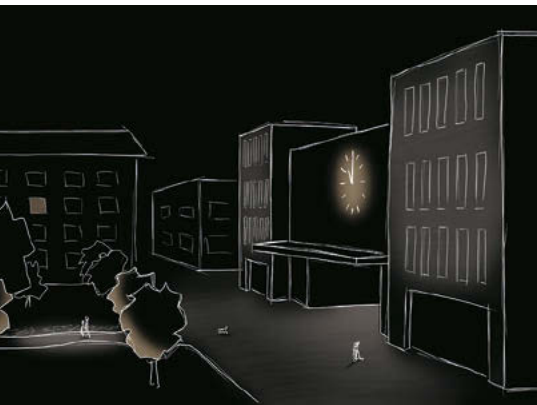


Notte fonda



Tarda serata



 Poco prima dell'alba


Tarda serata

Il parco è ancora pieno di vita e la stazione dei treni ben frequentata. Una luce morbida lungo le zone di passaggio aiuta ad orientarsi e infonde sicurezza. L'illuminazione verticale degli alberi migliora la percezione degli spazi. La facciata della stazione è ben illuminata e quindi riconoscibile da ogni lato. Il quadro serale si completa con altri edifici messi garbatamente in luce.



Notte fonda

Il cielo stellato si mostra in tutta la sua bellezza. Ad attraversare il parco sono ormai in pochi, accompagnati da una luce che si adatta. Lungo il percorso gli alberi illuminati danno orientamento e un senso di sicurezza. Per chi ancora deve prendere un mezzo pubblico, la piazza e la facciata della stazione si presentano in un sobrio scenario luminoso.



Poco prima dell'alba

Nel parco si vedono i primi pendolari, persone che aspettano o che si muovono verso la stazione. L'illuminazione verticale degli alberi indica la via. Una morbida illuminazione dei marciapiedi aiuta ad orientarsi. Nel piazzale della stazione gli illuminamenti aumentano. Parte della piazza è animata da scenari dinamici che favoriscono l'interazione sociale.



- L'effetto "softGlow" migliora il comfort visivo e l'orientamento.
- I proiettori più piccoli sono consigliati per un'illuminazione d'accento flessibile di alberi, dettagli o piani verticali.
- Combinando apparecchi estensivi e proiettori, anche se montati sullo stesso palo, si realizza un'illuminazione multilivello.

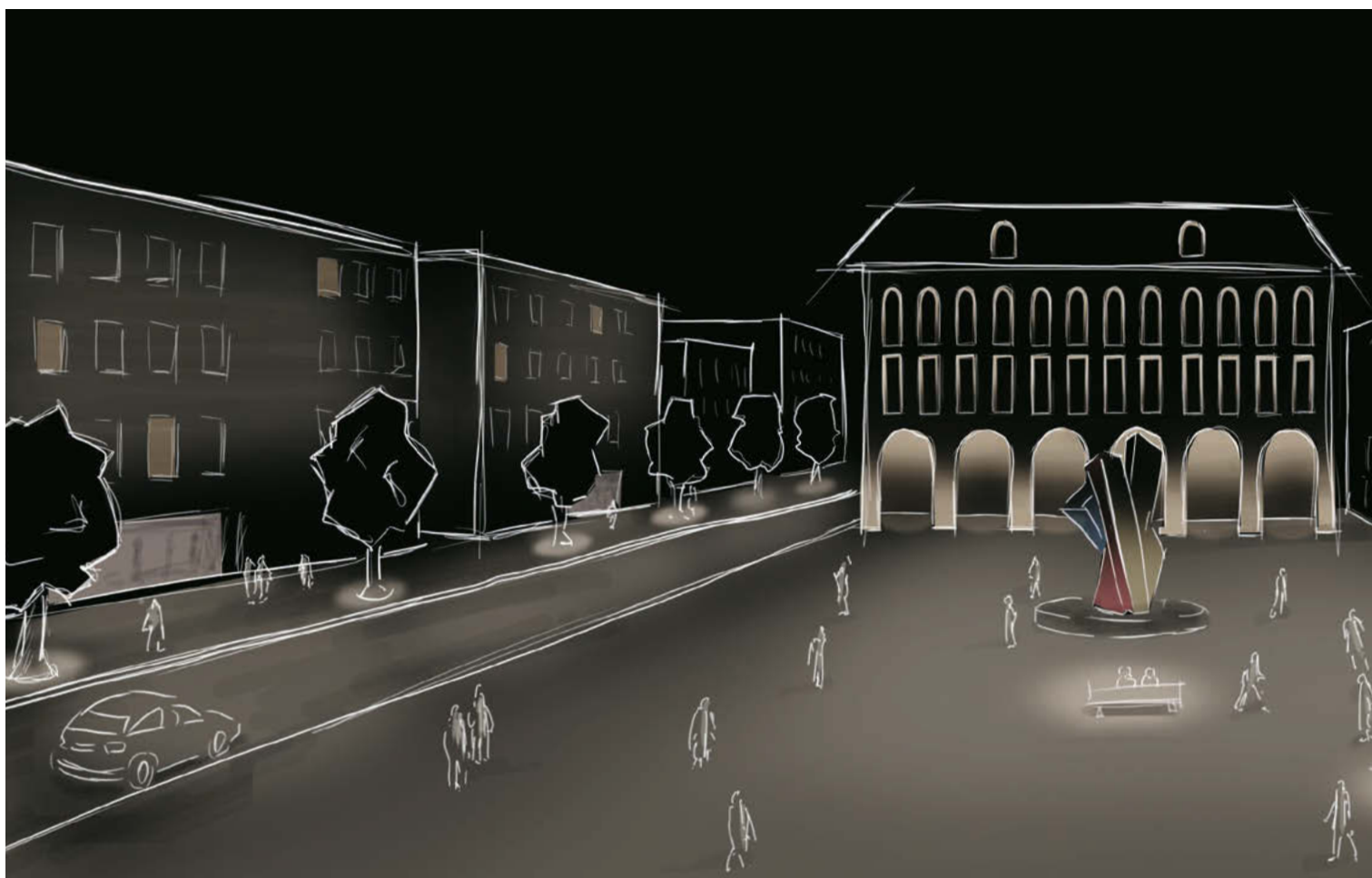
Scenario Active Light: la piazza


Punto d'incontro notturno

Le piazze sono i centri della vita urbana. A volte fungono da luoghi di raduno, altre da cornici allo svago, altre ancora vengono solo attraversate. Vi si incontra gente con gli scopi più eterogenei. Gli urbanisti hanno idee concrete su come predisporre le piazze alla vita sociale. Tutto questo richiede una concezione illuminotecnica tanto flessibile quanto ritagliata su misura. Viceversa nelle strade minori occorre cercare la funzionalità: si tratta di guidare la gente accompagnandola alla meta con un buon comfort visivo.



Tarda serata




Notte fonda


Prodotti consigliati: programma di apparecchi LED per esterni SUPERSYSTEM outdoor


Tarda serata

La gente si incontra e si gode la città. C'è ancora un po' di movimento in strade e stradine ben illuminate. La piazza e gli edifici che la delimitano sono incorniciati da una piacevole luminosità che fa orientare e sentire al sicuro. In alcune zone la luce dinamica favorisce l'interazione sociale. Palazzi storici e oggetti d'arte sono valorizzati da un'illuminazione architettonica precisa e sensibile.


Notte fonda

Quasi tutti si avviano verso casa e nella piazza rimangono in pochi, affiancati da una morbida illuminazione. La luce contrassegna anche gli alberi indicando la via. L'orientamento è ulteriormente favorito da delicati accenti verticali su elementi urbani e superfici dei palazzi. Anche le strade sono ormai tranquille.



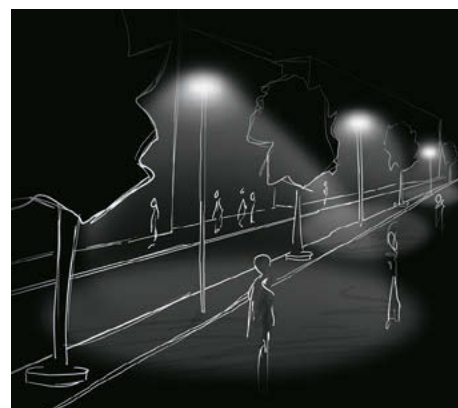
- La luce che fuoriesce ripartita in diversi tubi abbaglia di meno (effetto Stealth) e si concentra sugli spazi illuminati senza attirare l'attenzione sulle sorgenti.
- Un insieme di tubi luminosi, piccoli e regolabili, permette di accentuare abilmente anche i dettagli più minuti strutturando gli spazi.

Scenario Active Light: promenade

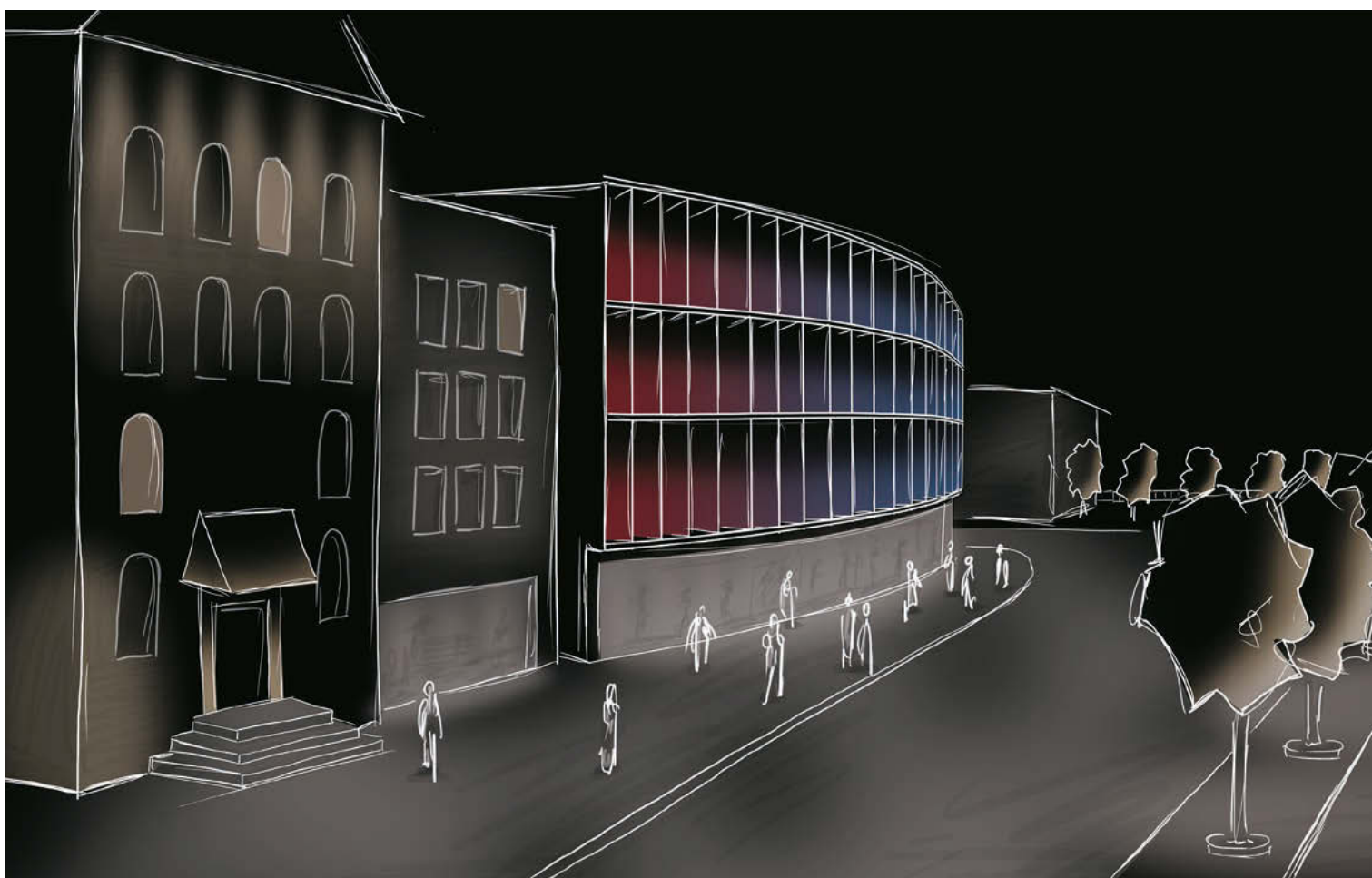
Invito a passeggiare

Ogni ecosistema ha un suo equilibrio nel cambio naturale tra il giorno e la notte. Una progettazione illuminotecnica sostenibile tiene conto dei ritmi di piante e animali. Un bilanciamento dell'illuminazione a seconda delle ore notturne e degli spazi accompagna delicatamente le passeggiate notturne. I riflessi sull'acqua si sommano alle scene di luce dinamica creando emozioni positive. L'illuminazione tradizionale con lampioni si distribuisce solo orizzontalmente su strade e viali. Viceversa un sistema avanzato combina componenti luminose funzionali, emozionali e sensibili.

Illuminazione esterna tradizionale



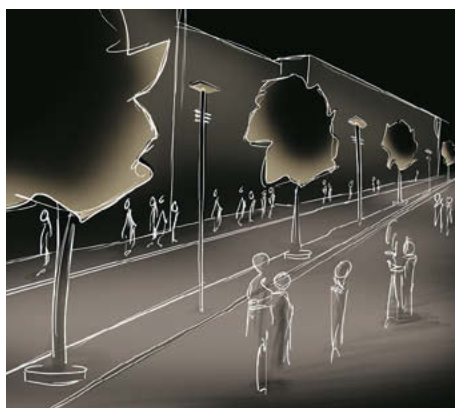
 Tarda serata




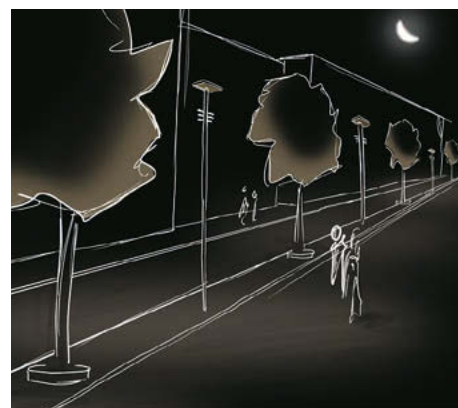
 Prima serata



 Tarda serata



 Notte fonda



Prima serata

Per orientarsi c'è ancora il sole. In aggiunta i raccordi stradali vengono evidenziati dall'illuminazione. La temperatura di colore si adatta alla luminosità circostante.



Tarda serata

L'illuminazione funzionale di strade e viali si integra con accenti su alberi e palazzi. L'effetto che ne deriva è quello di uno spazio esterno percepibile.



Notte fonda

Con il buio e poco passaggio è più che sufficiente una morbida illuminazione dei percorsi. Gli accenti di luce sugli alberi fungono da guida.

In tarda serata c'è ancora molto passaggio sul lungomare e nelle vie dello shopping. La luce è fondamentale per la sicurezza nei luoghi dove si concentra la gente: per questo strade, percorsi pedonali e promenade sono sempre bilanciatamente illuminati. Gli accenti sugli alberi e sulle sponde contribuiscono a delimitare i passaggi dando orientamento. Altri accenti valorizzano l'architettura urbana, mentre il centro commerciale cattura l'interesse con la scenografia della sua facciata.

Toolbox of light

Panoramica dei prodotti



NIGHTSIGHT

Quest'innovativo programma di apparecchi LED assume svariate funzioni illuminotecniche pur mantenendosi sempre unitario nel design. La scelta di differenti temperature di colore, opzioni di montaggio, forme e misure consente di realizzare composizioni di luce tanto diversificate quanto attente alle risorse. La precisione del direccionamento schermo perfettamente le sorgenti ed evita dispersioni.



NIGHTSIGHT
midi
Apparecchio Area 2x8



NIGHTSIGHT
maxi
Apparecchio Area 4x8



NIGHTSIGHT
Apparecchio
testa-palo Area 4x8



NIGHTSIGHT
mini
Proiettore 2x4



NIGHTSIGHT
midi
Proiettore 2x8



NIGHTSIGHT
midi
Proiettore 4x4



NIGHTSIGHT
maxi
Proiettore 4x8

ELEVO

Un apparecchio LED compatto e potente: lo si fissa nei davanzali, invisibile ai passanti, da dove illumina efficacemente sporgenze ed elementi delle facciate. Si presta sia all'illuminazione diretta che a quella indiretta.



ELEVO P1



ELEVO P2



ELEVO P4



ELEVO line/slimline

PAN

È un piccolo apparecchio da incasso che sa illuminare con grande efficacia cornicioni o dettagli di facciate. Le sue diverse caratteristiche di emissione ne fanno uno strumento LED molto funzionale.



PAN D52 spot, flood, asimmetrico

LEDOS III

Questi decorativi apparecchi LED si incassano in pareti, soffitti o pavimenti. Assumono funzioni di guida e orientamento adattandosi al contesto con la loro scelta di ottiche, forme, misure e rifrattori.



LEDOS III S D30/Q29



LEDOS III M D45/Q43



LEDOS III L D89/Q85

PASO II

Un apparecchio LED da incassare nei pavimenti per funzioni sia decorative che funzionali. Il programma comprende una vasta scelta di misure, forme, colorazioni, ottiche, vetri di copertura e tipi di cornici.



PASO II D120/Q120



PASO II D190/Q190



PASO II D260/Q260



SUPERSYSTEM outdoor

In ogni apparecchio si possono combinare diversi tubi LED orientandoli in modo da ottenere una distribuzione multizonale. Parimenti si combinano ottiche, angoli di emissione e di puntamento: l'illuminazione di esterni ne ricava professionalità, qualità visiva e precisione. L'eccellente risultato di schermatura dagli abbagliamenti migliora il senso di benessere e il comfort visivo. Inoltre la luce ben dosata e direzionata previene attivamente l'inquinamento luminoso. L'apparecchio vero e proprio rimane volutamente in disparte.



SUPERSYSTEM outdoor
Modulo da 12



SUPERSYSTEM outdoor
Modulo da 18



SUPERSYSTEM outdoor
Modulo da 30



SUPERSYSTEM outdoor
Modulo fisso da 3



SUPERSYSTEM outdoor
Modulo orientabile da 3



SUPERSYSTEM outdoor
Modulo fisso da 6



SUPERSYSTEM outdoor
Apparecchio per accenti

APHRODITE

Questo proiettore LED per illuminazione d'effetto combina in modo affascinante luce, colore e movimento. Con APHRODITE si ha la possibilità di animare artisticamente ambienti e facciate.



APHRODITE LED

ORILED

È un apparecchio LED di orientamento da montare in prossimità dei pavimenti. ORILED possiede l'opzione della luce di emergenza, in grado di illuminare a norma le vie di fuga. Lo si può incassare in pareti o in lampioncini per favorire un orientamento intuitivo in strutture pubbliche.



ORILED

Zumtobel offre ai suoi partner tutti gli strumenti d'illuminazione utili a valorizzare socialmente gli spazi urbani e a dar loro un'identità precisa. Ciò avviene nel momento in cui si affiancano diversi livelli d'illuminazione fino ad ottenere un effetto tridimensionale. Il design compatto e minimalista degli apparecchi porta l'attenzione unicamente sulla luce. La tecnologia avanzata riduce al minimo l'abbagliamento e si rivela vantaggiosa nel semplificare montaggio e manutenzione.



Gestione della luce

All'esterno acquista sempre più importanza una gestione intelligente della luce. Un sistema ben progettato e ben applicato costituisce la premessa di un concept sostenibile. Pensando inoltre alle esigenze umane e ai requisiti che il sistema di illuminazione deve possedere, non ci sono più dubbi: la gestione della luce è parte essenziale del progetto illuminotecnico, con possibilità che spaziano dalla dimmerazione dell'intensità luminosa ai cambi di temperatura di colore. La gamma di apparecchi Zumtobel per l'illuminazione di esterni si basa su moduli intelligenti, compatibili con comandi DALI o DMX all'insegna della flessibilità e dell'efficienza energetica. Un unico marchio è in grado di risolvere le problematiche più complesse. Garantendo così una perfetta esperienza di luce.

Progetti di riferimento



Comune di Lech am Arlberg | AT

Committente: Comune di Lech am Arlberg | AT

Progetto illuminotecnico: Dieter Bartenbach, Innsbruck | AT

Soluzione illuminotecnica: apparecchi SUPERSYSTEM outdoor su pali e facciate, sistema di gestione centralizzata Zumtobel Outdoor con interfaccia web



The Rookery Building, Chicago | US

Architettura: Burnham & Root, Chicago | US

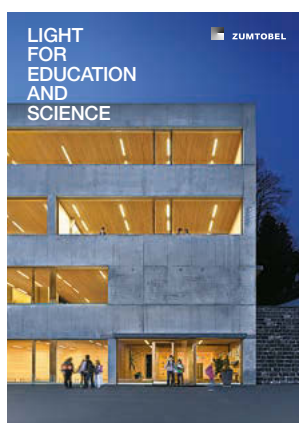
Progetto illuminotecnico: Office for Visual Interaction, Inc. (OVI), New York | US

Soluzione illuminotecnica: proiettori LED ELEVO

Zumtobel è una società appartenente al gruppo Zumtobel. È produttrice leader internazionale nelle soluzioni illuminotecniche professionali per interni ed esterni.



zumtobel.com/office



zumtobel.com/education



zumtobel.com/shop



zumtobel.com/hotel



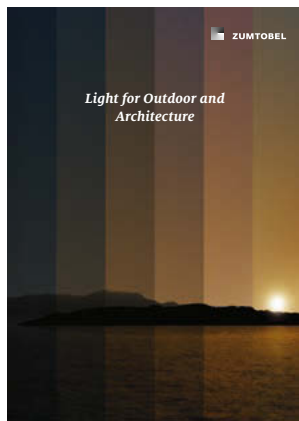
zumtobel.com/culture



zumtobel.com/healthcare



zumtobel.com/industry



zumtobel.com/outdoor

*Uffici e comunicazione
Educazione e scienza
Presentazioni e vendite
Hotel e wellness
Arte e cultura
Salute e cura
Industria e tecnica
Esterni e architettura*

Combinando fattori come l'innovazione, la tecnologia, il design, il contenuto emotivo e il rendimento energetico siamo in grado di offrire al cliente dei vantaggi unici. Ad una luce di altissima qualità a livello ergonomico, diretta a favorire il benessere dell'individuo, uniamo l'uso responsabile delle risorse al fine di ottenere quello che definiamo Humanergy Balance. Zumtobel dispone di reti distributive in venti Paesi e di rappresentanze commerciali in ulteriori cinquanta Paesi. Quest'organizzazione internazionale offre specialisti qualificati e un servizio completo di assistenza nei progetti.

Luce e sostenibilità

«Con la luce vogliamo creare sensazioni, semplificare il lavoro, favorire la comunicazione e la sicurezza, consapevoli della nostra responsabilità nei confronti dell'ambiente.» Coerente alla propria filosofia aziendale, Zumtobel offre prodotti caratterizzati da alta qualità ed efficienza energetica, curando allo stesso tempo una produzione sostenibile e attenta alle risorse.

zumtobel.com/sostenibilita



Qualità garantita per 5 anni.

Zumtobel è il produttore illuminotecnico di fama mondiale e offre una garanzia di cinque anni sugli articoli di marchio Zumtobel in conformità alle condizioni di garanzia esposte su zumtobel.com/garanzia.

Codice 04 998 150-1 07/16 © Zumtobel Lighting GmbH
Contenuto tecnico aggiornato al momento della stampa.
Riservata la facoltà di apportare modifiche.
Informazioni presso le agenzie di vendita competenti.





Faretti e binari elettrificati



Sistemi modulari



Downlights



Apparecchi da incasso



Plafoniere e apparecchi a sospensione



Piantane e apparecchi da parete



File continue e supporti singoli



Riflettori industriali



Apparecchi a protezione aumentata



Apparecchi per esterni



Gestione della luce



Illuminazione di sicurezza



Lighting Services



Sistemi di alimentazione medicale

Italia

ZG Lighting s.r.l. socio unico

Sede legale e amministrativa

Via Isarco, 1/B

39040 Varna (BZ)

T +39/0472/27 33 00

F +39/0472/83 75 51

infovarna@zumtobelgroup.com

zumtobel.it

Light Centre Milano

Via G.B. Pirelli, 26

20124 Milano

T +39/02/66 74 5-1

F +39/02/66 74 5-310

infomilano@zumtobelgroup.com

zumtobel.it

Light Centre Roma

Viale Somalia, 33

00199 Roma

T +39/06/86 58 03 61

F +39/06/86 39 19 46

inforoma@zumtobelgroup.com

zumtobel.it

Svizzera

Zumtobel Licht AG

Thurgauerstrasse 39

8050 Zurigo

T +41/(0)44/305 35 35

F +41/(0)44/305 35 36

info@zumtobel.ch

zumtobel.ch

Zumtobel Lumière SA

Ch. des Fayards 2

Z.I. Ouest B

1032 Romanel-sur-Lausanne

T +41/(0)21/648 13 31

F +41/(0)21/647 90 05

info@zumtobel.ch

zumtobel.ch

Zumtobel Illuminazione SA

Via Besso 11, C.P. 745

6903 Lugano

T +41/(0)91/942 61 51

F +41/(0)91/942 25 41

info@zumtobel.ch

zumtobel.ch

Headquarters

Zumtobel Lighting GmbH

Schweizer Strasse 30

Postfach 72

6851 Dornbirn, AUSTRIA

T +43/(0)5572/390-0

info@zumtobel.info

zumtobel.com

*Luce per esterni e
architetture*