

LIGHTLIFE INSTALLATION

Das Infomagazin
für Elektroinstallateure
in Österreich

Mai 2009

**LINARIA Seamless: Nur drei Zentimeter
für eine DALI-dimmbare Lichtleiste**

**Effiziente Bürobeleuchtung mit AERO II
Hybrid: LED und T16 als perfektes Team**

Zumtobel verstärkt Umweltengagement

 **ZUMTOBEL**



Dietmar Zojer, Geschäftsführer Österreich und CEE

„Fortschritt, der Nutzen stiftet: Innovative Leuchtmittel in technisch ausgereiften Zumtobel Leuchten.“

Sehr geehrte Leserin,
sehr geehrter Leser!

Die Entwicklung der Leuchtmittel schreitet in einem rasanten Tempo voran – siehe LED oder die neuen T5 Seamless-Lampen. Die Herausforderung für uns Leuchtenhersteller lautet, die neuen Entwicklungen ebenso rasant für neue Lichtsysteme zu adaptieren.

Zumtobel als eines der weltweit führenden Lichttechnik-Unternehmen verfügt über die notwendigen Forschungs- und Entwicklungsressourcen, um rasch technisch ausgereifte Lichtsysteme anzubieten, die mit den aktuellsten Leuchtmitteln arbeiten.

Einige Beispiele dafür finden Sie in dieser Ausgabe: AERO II Hybrid nutzt die neue Leistungskraft der LED für die Bürobeleuchtung. Bei der innovativen Lichtleiste LINARIA erlaubt die Seamless-Lampe erstmals eine nahtlos durchgehende Leuchtenanordnung.

Besuchen Sie unsere Lichtforen und Beratungszentren: Hier können Sie sich vor Ort über die neuen Lichtlösungen informieren. Wir freuen uns auf Ihr Kommen!

Bis demnächst, Ihr
Dietmar Zojer

10.000 Kunden besuchten die Zumtobel Highlights Show

Am 2. September 2008 fiel der Startschuss der sechsmonatigen Zumtobel Highlights Show in Ljubljana, Slowenien. 23.000 Kilometer quer durch Europa galt es zu bewältigen. Die Produktneuheiten der Light + Building wurden dabei direkt vor Ort beim Kunden präsentiert. Nun, am Ende ihrer Reise, präsentiert die Highlights Show ein überwältigendes Resümee: 10.000 Kunden waren zu Gast bei der Roadshow, um die Zumtobel Produkte hautnah zu erleben.

Neue Produkte werden beim Kunden vorgestellt

Basierend auf dem Konzept von Humanergy Balance präsentierte Zumtobel in vier Lichtkuben die Anwendungsschwerpunkte Kunst und Kultur, Hotel und Wellness, Präsentation und Verkauf sowie Büro und Kommunikation. In einer faszinierenden Performance erlebten die Besucher die Dimensionen Zeit, Raum und Licht und die optimale Ergänzung des natürlichen Lichtes durch dynamisches Kunstlicht.

Im Anschluss an die Show stellte Zumtobel in den einzelnen Präsentationskuben die Produktneuheiten vor, um dem Kunden die Möglichkeit zu geben, diese in der Anwendung zu erleben.

Eine logistische und technische Meisterleistung

Die Highlights Show war sowohl eine logistische als auch eine technische Herausforderung. Mehr als zehn Tonnen betrug das Gesamtgewicht, das mehr als 23.000 Kilometer von Finnland bis Süditalien zurücklegte und dabei in über 14 Ländern Station machte – unter anderem in Belgien, den Niederlanden, der Schweiz, Deutschland, Kroatien, Österreich, Ungarn, Schweden. Um die Präsentation in der gewohnt hohen Qualität präsentieren zu können, mussten die gewählten Materialien gleichzeitig extrem widerstandsfähig als auch repräsentativ sein. Die positiven Bewertungen von begeisterten Kunden bestätigen das gelungene Ergebnis der Highlights Show.

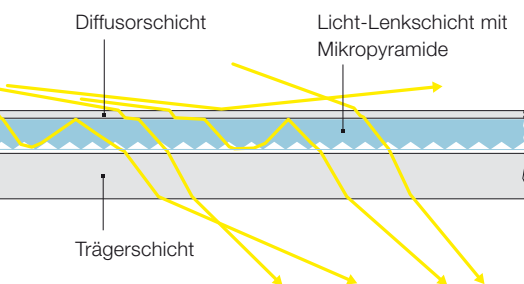


AERO II Hybrid: So effizient werden heute Büros beleuchtet

Sowohl die Leuchtstofflampe als auch die LED haben mehrere gute Seiten. Die AERO II Hybrid macht sich die Vorteile beider Technologien zu Nutze: Die Brillanz der sparsamen LEDs kombiniert sie mit den Annehmlichkeiten der Leuchtstofflampe T16 und verpackt diese in das bewährte System der Zumtobel Waveguide-Leuchten.

Die perfekte Leuchte für Office-Arbeitsplätze

Gestalterisch und lichttechnisch basiert die AERO II Hybrid auf der klassischen AERO Leuchte mit Waveguide-Technologie. Deren Spezialität ist es, das Licht aus verborgenen Quellen einzukoppeln und damit sowohl stehende als auch stark geneigte Bildschirme von störenden Reflexionen zu befreien – unabhängig von der Position der Leuchte zum Bildschirm. Mit der Integration von LED und der Weiterführung des gestalterischen Konzeptes verbinden sich nun Effizienz und Qualität auf höchstem Niveau.

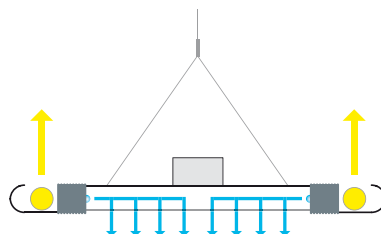


Bestens bewährt: Seit Erfindung der Waveguide-Technologie gehören Reflexe auf Bildschirmen der Vergangenheit an.

Für ein komfortables Arbeitsklima

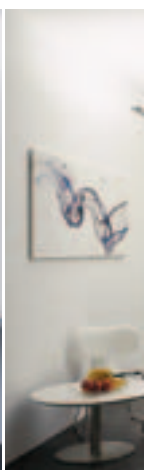
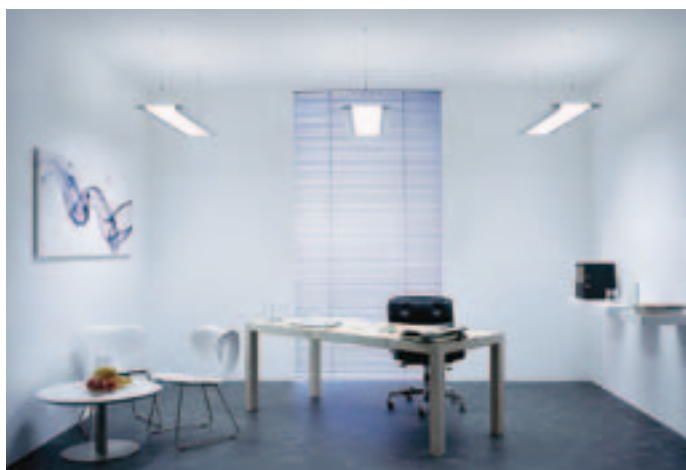
In der AERO II Hybrid macht jedes Leuchtmittel, was es am besten kann: Die T16-Leuchtstofflampe mit ihrer warmen Lichtfarbe ist für die indirekte Grundbeleuchtung verantwortlich. HighPower-LEDs übernehmen den aktiveren und direkten Part der Beleuchtung. Deren hocheffizientes, kühles Licht wird über Waveguide und MPO+ (Mikropyramidenoptik) perfekt entblendet.

Durch das interaktive Teamwork der beiden Lichtarten kann eine breite Palette an Lichtszenarien realisiert werden. Ein besonders einfaches und komfortables Werkzeug für die Bedienung und Programmierung tageslichtabhängiger Lichtsteuerungen ist das EMOTION Touchpanel.



Die frei wählbare Mischung von kühlem LED-Licht und warmen T16-Leuchtstofflampen bietet höchsten Komfort im Arbeitsalltag.

AERO II Hybrid vereint die Vorteile von T16 und LED in einer Leuchte. Das Resultat sind sehr effiziente Büroleuchten, die komfortable und hochwertige Lichtlösungen bei beliebiger Anordnung der Arbeitsplätze ermöglichen.





Die AERO II Hybrid erzeugt unterschiedliche Lichtsituationen mit unterschiedlichen Lichtfarben: Von erfrischend kühl über aktivierend neutral bis zu beruhigend warm.



Klassenbeste bei der Effizienz

Durch die hybride Leuchtmittelkombination in der AERO II konnte der Energieverbrauch der Waveguide-Leuchte auf jenen Wert reduziert werden, der bis dato nur mit klassischen Indirekt/Direkt-Raster-Systemen erreicht wurde. Einen wesentlichen Beitrag leisten dazu die HighPower-LEDs mit einer Ausbeute von 75 Lumen pro Watt. Präzise geschliffene Mikroprismen garantieren die exakte Lichtlenkung und erhöhen den Wirkungsgrad der Leuchte zusätzlich.

AERO II Hybrid	2,4
klassische ID-Rasterleuchte	2,3
klassische Rasterleuchte	2,0
klassische Waveguide-Leuchte	3,3

Angaben in Watt/m² je 100 lx

Bestellfax I

Bitte Adresse eintragen, Blatt heraustrennen und per Fax an: 01/258 2601-828 51

Ich bestelle _____ Stück
Produktbroschüre AERO II Hybrid

Name: _____

Firma: _____

Abteilung: _____

Straße: _____

PLZ/Ort: _____

Tel./Fax: _____

E-Mail: _____

www.zumtobel.com/aero

Markenkonforme Lichtlösung für iPhone & Co

In der Mariahilfer Straße – der Einkaufsmeile Nr. 1 in Wien – eröffnete die McSHARK MULTIMEDIA AG ihr Headquarter und Österreichs ersten Apple Flagshipstore. Von den Londoner Apple Architekten in Zusammenarbeit mit dem Wiener Architekten-Duo PSA geplant, erstrahlt das historische Gebäude nun in exklusivem Outfit.

Im Einklang mit der Architektur

Die historischen Teile des Gebäudes mit Rundbögen und restauriertem Brunnen wurden mit hellen, modernen Elementen und einem Glaskuppeldach kombiniert. Diese architektonisch faszinierende Symbiose zwischen Alt und Neu verlangte nach einer entsprechenden Lichtlösung: Qualitativ hochwertig, modern und hell, aber auch zurückhaltend – passend zum Designanspruch der Apple Produkte.

Im Einklang mit der Marke

Entsprechend dem weltweit durchgängigen Corporate Design der Apple-Produkte entschied sich der Bauherr auch bei den 800 m² großen Verkaufsflächen, Schulungs- und Seminarräumen für ein strahlendes Weiß. Die für Apple-Produkte typischen, abgerundeten Ecken finden sich auch in den Leuchten wieder. So überzeugte die Pooloptik des Lichtbandsystems TECTON formal durch seine rechteckige, aber doch weiche Form. Lichttechnisch punktete die Zumtobel Leuchte mit harmonischen und großflächigen Leuchtdichten, die Stars wie iPhone und iBook perfekt in Szene setzen.

Im Einklang mit den Sehaufgaben

Ein besonderer Akzent in den komfortabel ausgeleuchteten Verkaufsräumen wurde mit der blauen Hinterleuchtung der Statue gesetzt. Die Wannenneuchte PERLUCE gibt dem historischen Kunstobjekt einen extravaganten Schein.

Die Büros erhielten mit MILDES LICHT IV und der Waveguide-Leuchte VAERO ein angenehmes Arbeitslicht.

Ergänzend dazu wurden in den Lager- räumen die Lichtbandleuchte ZX 2 und PERLUCE Wannenneuchten eingesetzt.

Architektur, Marke und Beleuchtung bilden eine harmonische Einheit und schaffen damit ideale Grundvoraussetzungen für ein ungestörtes Einkaufserlebnis.

Das TECTON Lichtbandsystem mit Pooloptik legt den Grundstein für eine angenehme Grundhelligkeit, VIVO Strahler setzen die verkaufsfördernden Akzente.

Bestellfax |

Bitte Adresse eintragen, Blatt heraustrennen und per Fax an: 01/258 2601-828 51

Ich bestelle _____ Stück
Produktbroschüre TECTON

Name: _____

Firma: _____

Abteilung: _____

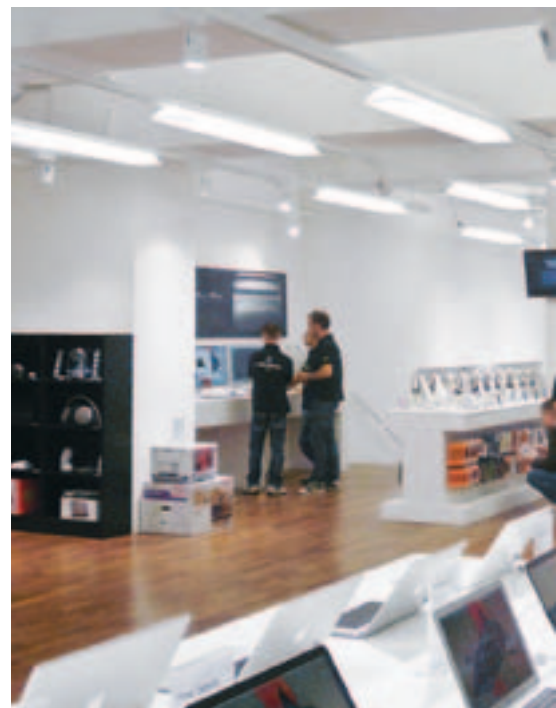
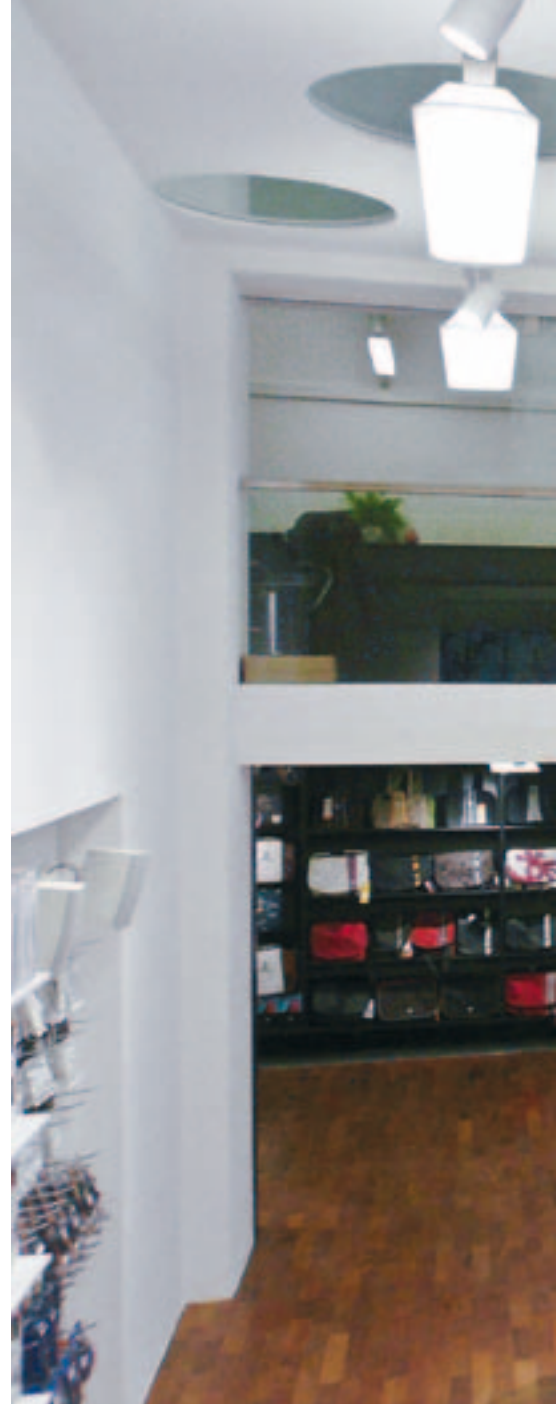
Straße: _____

PLZ/Ort: _____

Tel./Fax: _____

E-Mail: _____

Bauherr: McSHARK MULTIMEDIA AG, Wien/AT
Architekten: PSA Architekten, Wien/AT
Elektroinstallation: Elektro Koffler, Wien/AT
Lichtlösung: Lichtbandsystem TECTON mit Pooloptik und Dekoroptik direkt/indirekt, Strahlersystem VIVO, Wannenneuchte PERLUCE O Langfeld, An- und Einbauleuchte SLOTLIGHT, MILDES LICHT IV und Waveguide-Leuchte VAERO





Rekord: Nur drei Zentimeter für eine DALI-dimmbare Lichtleiste

Sowohl die LINARIA Einzellichtleiste als auch die LINARIA Doppellänge sind DALI-dimmbar und nur drei Zentimeter schmal. Ein Blick ins Leuchteninnere verrät das Geheimnis: Das mehr als drei Zentimeter breite Vorschaltgerät steht hochkant im pulverbeschichteten Metallgehäuse. Beide Ausführungen sind auch mit elektronischem Vorschaltgerät als schaltbare Version erhältlich. Auf gestalterischer Seite überzeugt der Korpus aus pulverbeschichtetem Aluminium mit geraden Konturen. Für diese hochwertige Oberfläche spricht nicht nur die Ressourcen schonende Fertigung, sondern auch die hohe Widerstandskraft gegen mechanische Einflüsse.



LINARIA T16: Schmalste DALI-dimmbare Leuchte

Die drei Zentimeter schmale LINARIA T16-Einzellichtleiste kann als Wand- oder als Deckenleuchte eingesetzt werden. Auch eine Abhängung mit Seilen ist möglich. Zusätzliche Gestaltungsfreiheit entsteht durch die unterschiedlichen Längen. Angeboten werden sämtliche T16-Wattagen in einlängiger Ausführung.

LINARIA Seamless: Licht ohne Ende

Bei Lichtlinien mit T16-Leuchtstofflampen sind die Stoßstellen deutlich zu sehen. Verschattungen über jeder Fassung irritieren das Auge, die Linie ist unterbrochen. LINARIA Seamless eliminiert diese Schwachstelle mit einer neuartigen Leuchtstofflampe. Die von Osram unter dem Namen „T5 HO seamless“ entwickelte Leuchtstofflampe wird bis ans äußerste Ende mit Licht versorgt. Diese T16-D Leuchtstofflampe – so die offizielle und her-

stellerunabhängige Bezeichnung – erfüllt alle Voraussetzungen, um erstmals durchgängige Leuchtenanordnungen mit gleichmäßiger Helligkeit zu erzeugen. Nahtlos, Leuchte an Leuchte und somit als Lichtlinie. Das Seamless-Plus für die Einzellichtleiste: Die Lichtlänge entspricht der Leuchtenlänge und selbst an den Stirnseiten strahlt die Leuchte Helligkeit ab.

Top: Lichtqualität und Energieeffizienz

Lichttechnisch entspricht die Seamless-Innovation den hohen Standards einer T16-Leuchtstofflampe. Beide Leuchtmittel zeichnen sich durch hervorragende Farbwiedergaben aus, besitzen hohe Lichtausbeuten und lassen sich dimmen (10 – 100 %). Bei den Lichtfarben stehen 3.000 K, 4.000 K und 6.500 K zur Auswahl. Für die neue Seamless-Lampe entwickelte und patentierte Zumtobel einen komfortablen Fassungslift. Er sorgt für eine einfache und schnelle Montage des Leuchtmittels und versenkt die Fassungen geschickt in der Leuchte. Faszinierend aus dem Blickwinkel des Betrachters: Es scheint als käme diese schlichte und elegante Leuchte ganz

ohne technische Komponenten aus. Die Leuchtstofflampe scheint ohne Fassung am Leuchtengehäuse zu haften. Weder Endkappen noch Leuchtenfassungen begrenzen das Lichtvergnügen.

Breites Einsatzgebiet durch verschiedene Abdeckungen

(wahlweise aus Polycarbonat oder PMMA)

Ohne Abdeckung

- puristisch reduziertes Erscheinungsbild
- hohe Leuchtkraft

Klare Abdeckung

- glasähnliche Optik
- reduzierte Formensprache
- brillantes Lichtergebnis
- Designerlebnis

Diffuse Abdeckung

- hochwertiges Diffusorperlmateriale
- nicht sichtbares Leuchtmittel
- homogene Ausleuchtung

Längsprismatische Abdeckung

- perfekte Längsentblendung für den Einsatz in Arbeitsbereichen

Bestellfax I

Bitte Adresse eintragen, Blatt heraustrennen und per Fax an: 01/258 2601-828 51

Ich bestelle _____ Stück
Produktbroschüre LINARIA

Name: _____

Firma: _____

Abteilung: _____

Straße: _____

PLZ/Ort: _____

Tel./Fax: _____

E-Mail: _____



Schritt 1:
Seamless Leuchtstofflampe einsetzen

Schritt 2:
Leuchtstofflampe um 90 ° schwenken

Schritt 3:
Leuchtstofflampe mit dem Fassungslift einschieben



Seamless- Leuchtstofflampe

Alle herkömmlichen Leuchtstofflampen haben an beiden Enden Bereiche für die Elektroden. Zwischen diesen gegenüberliegenden Elektroden findet die Gasentladung statt, die über den Leuchtstoff am Glasrohr sichtbares Licht erzeugt. Die Lampenstifte erhalten über die Fassung den elektrischen Strom und leiten diesen durch die Elektroden in die Entladung. Das bedeutet, dass hinter den Elektroden Strom fließt und kein Licht erzeugt wird – diese Bereiche bleiben dunkler im Vergleich zum sonst sehr hellen Lampenrohr.

Was bei einer einzelnen Lampe nicht sonderlich stört oder durch Endkappen kaschiert werden kann, fällt in einem Lichtband unangenehm auf. Um dieses anwendungstechnische Manko zu beseitigen hat Osram eine neuartige Anordnung der Elektrodenbereiche entwickelt.

Neue Formgebung

Für das neue Osram Leuchtmittel mit dem Namen „T5 HO seamless“ wurden die Lampenenden gebogen. Die Entladung beginnt schon im hinteren, versteckten Bereich. Sichtbar ist nur ein gerades Lampenrohr, welches aufgrund dieser besonderen Konstruktion über die gesamte Länge hell leuchtet. Diese Lampen können mit sehr geringem Abstand aneinander gereiht werden. Das führt zu einem fast ununterbrochenen Helligkeitseindruck: Daher der Name „seamless“, was auf deutsch „nahtlos“ bedeutet.



T5 HO seamless von Osram
(Herstellerneutrale Lampenbezeichnung: T16-D)



Klassische T16-Leuchtstofflampe

Da die Sockel des Leuchtmittels im Vergleich zur klassischen T16 neu positioniert wurden, mussten sich die Leuchtenkonstrukteure auch eine besondere Lösung für die Fassung einfallen lassen. In der neu präsentierten LINARIA sind patentierte Liftfassungen im Einsatz. Die Lampensockel werden bei „ausgefahretem“ Lift eingerastet und dann in der Leuchte versenkt. Fassungen und Lampensockel verschwinden in der Leuchte.

Auf dem Prüfstand: Tageslichtabhängiges Schalten

Kennzeichen einer Beleuchtungsanlage mit tageslichtabhängiger Schaltung ist das automatische Ein- und Ausschalten bei genügend Tageslicht. Das heißt, die Steuerung wartet, bis das Tageslicht die vordefinierte Lichtstärke erreicht und schaltet dann das Kunstlicht komplett ab.

Unangenehm:

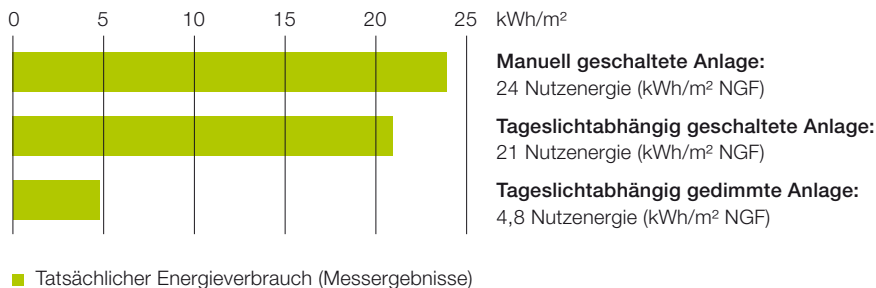
Ist die Anlage auf beispielsweise 500 Lux Kunstlicht ausgelegt, so werden die Leuchten bei 500 Lux Tageslicht ausgeschaltet. Davor gibt es in Kombination von Kunst- und Tageslicht Werte um 600, 700, 800 und knapp unter 1000 Lux. Abrupt schaltet dann das Kunstlicht aus und der Anwender muss sich plötzlich mit 500 Lux zufrieden geben. Da das menschliche Auge die Größe seiner Pupillen ständig adaptiert, scheinen die 500 Lux im ersten Moment sehr dunkel. Bei ahnungslosen Benutzern erweckt dies den Anschein, dass die Beleuchtung schlecht funktioniert.

Leichtfertig:

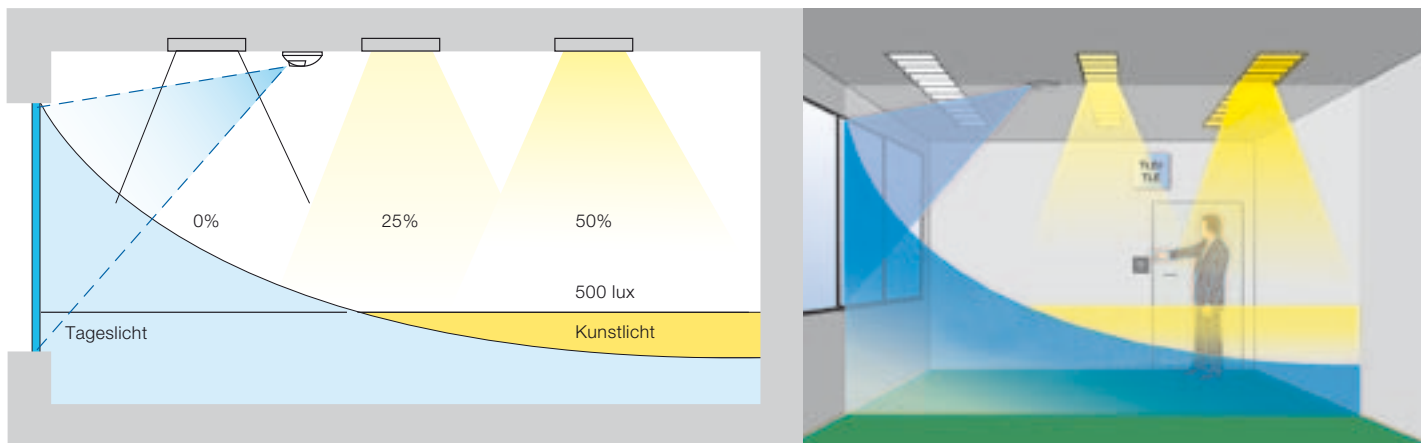
Bei einer tageslichtabhängig dimmbaren Beleuchtungsanlage wird dem Anwender eine gleich bleibende Beleuchtungsstärke von beispielsweise 500 Lux auf seiner Arbeitsfläche angeboten. Das hat nicht nur den großen Vorteil, dass rund um die Uhr optimale Sehbedingungen herrschen, auch die Energieeffizienz steigt um ein Vielfaches. Dagegen lassen tageslichtabhängig geschaltete Anlagen Beleuchtungsstärken bis zu 999 Lux zu, auch wenn nur 500 Lux benötigt werden.

Diese Überdimensionierung tritt sehr häufig auf, da Tageslicht in der Regel begrenzt werden muss, weil es sonst blendet. Je nach Jalousietyp und örtlicher Gegebenheit kann es schwierig sein, überhaupt auf blendfreie 500 Lux Tageslicht im Raum zu kommen. Das heißt, dass bei einer tageslichtabhängigen Schaltung die Beleuchtungsanlage nie oder nur sehr selten ausschalten wird. Im Gegensatz dazu wird bei einer dimmbaren Anlage mit jedem verfügbaren Lux Tageslicht Energie gespart.

Energieverbrauch im Vergleich



Das Fraunhofer Institut liefert mit VERU, der „Versuchseinrichtung für energetische und raumklimatische Untersuchungen“, den Beweis: Der Energieverbrauch einer tageslichtabhängig geschalteten Beleuchtung ist nicht nennenswert geringer als bei einer manuell geschalteten Anlage. Eine messbare und relevante Energieeinsparung ist erst durch tageslichtabhängig gedimmte Beleuchtung zu erreichen.



Multiwatt oder klassisches Vorschaltgerät?

Immer häufiger werden Leuchten mit Multiwatt-Vorschaltgeräten angeboten. Eine derart ausgestattete Leuchte lässt sich mit unterschiedlichen Leuchtmitteln gleicher Länge bestücken. So können zum Beispiel in dieselbe Leuchte mit Multi-Lampenmanagement zunächst Leuchtstofflampen mit 35 W und zu einem späteren Zeitpunkt Leuchtstofflampen mit 49 W oder 80 W eingesetzt werden. Die Leuchte ist dadurch flexibel. Ändern sich bei Umnutzungen oder einem Mieterwechsel die Bedürfnisse, so kann zwischen den Beleuchtungsstärken gewählt werden.

Kein Gegenargument: Stand-by-Verbrauch der dimmbaren Anlagen

Als Nachteil einer dimmbaren Anlage wird die Stand-By-Energie genannt, die bei digital gedimmten EVGs (noch) vorhanden ist. Zumtobel nutzt moderne EVGs mit einer Verlustleistung von zirka 0,5 Watt. Das ist im Vergleich zum Mehrverbrauch einer geschalteten Anlage ein sehr geringer Aufwand, der durch neue Technologien in Zukunft noch minimaler wird.

Eine gute Lösung bietet auch das Lichtsteuerungssystem DIMLITE, das ruhende Vorschaltgeräte nach 30 Minuten vom Netz trennt und so den Stand-by-Verbrauch gegen Null reduziert.

Optimal effiziente Lichtlösung: Tageslichtabhängig dimmen mit Look Out-Sensor

Dimmbare Beleuchtungsanlagen nutzen das kostenlos verfügbare Tageslicht von Grund auf optimal aus. Wie präzise die gewünschte Beleuchtungsstärke eingehalten wird, hängt dabei von der Qualität und Positionierung des Sensors ab. Zumtobel empfiehlt einen LSD-Sensor, der das wirklich einfallende Licht misst und nicht wie die Look-Down-Typen die Leuchtdichte unter dem Sensor erfasst.

Argumente pro Multiwatt:

- Der Kunde kann bei Leuchten mit Multilampenbetrieb abwechselnd Leuchtmittel mit höheren/niederen Wattagen einsetzen.
- Reduktion der Komplexität: Hersteller und Händler können ihre Lagerhaltung optimieren.
- Auch für den Elektriker reduziert sich der Aufwand, wenn eine Leuchte für unterschiedliche Wattagen geeignet ist.

Argumente contra Multiwatt:

- Leuchte und Vorschaltgerät müssen mehrere Varianten abdecken und sind daher in der Herstellung aufwendiger.
- Multiwatt-Vorschaltgeräte müssen generell für die höchste Wattage ausgelegt sein (besonders im Hinblick auf das Temperaturmanagement) und die eingebaute Lampe erkennen.
- Professionelle Lichtplanungen und die damit verbundene Berechnung von Energieeffizienz und Wirtschaftlichkeit sind auf eine bestimmte Wattage ausgelegt. Wird diese verändert, so verlieren alle darauf basierenden Berechnungen ihre Gültigkeit.

Welche Art von Vorschaltgerät die bessere Alternative darstellt, hängt somit vom Einsatzbereich und der notwendigen Flexibilität ab. Nicht immer ist das Multiwatt-Vorschaltgerät die wirtschaftlichere Lösung. Deshalb werden bei Zumtobel die Multiwatt-Typen das bewährte Produktsortiment nicht ersetzen, sondern ergänzen. Bei TECTON Lichtbandleuchten, PERLUCE und SCUBA Feuchtraumleuchten stehen dem Kunden bereits beide Alternativen zur Verfügung.



Zumtobel verwendet nur Vorschaltgeräte, die den hohen Qualitätsstandards einer Zumtobel Leuchte entsprechen. Die mehrlampig einsetzbaren Typen punkten im Betriebsalltag daher mit denselben Vorteilen wie die speziell für einzelne Lampenlängen gefertigten Komponenten. Sowohl mit ihrem funktionalen Innenleben als auch den kompakten Baugrößen tragen sie zu hochwertigen Gesamtlösungen bei.

35 W, 49 W oder 80 W?

Bei diesen Vorschaltgeräten hat der Kunde die Wahl: Multiwatt-Komponenten passen zu mehreren Leuchtmitteln gleicher Länge. So kann zwischen Leuchtstofflampen mit 28 W oder 54 W bzw. zwischen 35 W, 49 W oder 80 W gewählt werden.





Eleganter Charakter und vielfältige Installationsmöglichkeiten

Mit der neuen Leuchtenserie SCONFINE, die in Zusammenarbeit mit dem renommierten Designer Matteo Thun entstand, präsentiert Zumtobel eine Serie von Wand-, Decken- und Pendelleuchten, deren Lichtwirkung Räumen neue Wirkungskraft verleiht. Zahlreiche Baugrößen, flexible Farbtemperaturen und weitere elektronische Feinheiten machen die SCONFINE Leuchtenserie nicht nur technisch sondern auch in Form und Materialität zu einem hochwertigen Produkt.

SCONFINE SFERA – Kugelpendelleuchten

Die Kugelpendelleuchten SCONFINE SFERA in drei unterschiedlichen Durchmessern faszinieren durch den verwendeten teiltransparenten, mit Chrom verspiegelten bzw. bronzefarbenen Leuchtenkörper. Zusätzlich zur direkten Abstrahlung entstehen so Reflexionen, die der Leuchte einen schwebenden Charakter verleihen. Bei den Leuchten mit 500 und 250 mm Durchmesser verstärkt eine opale Innenkugel zusammen mit der Oberflächenverspiegelung den Eindruck von Plastizität und Raumtiefe. Von der Energiesparlampe bis zur modernen LED-Technologie lassen sich unterschied-

liche Leuchtmittel verwenden und so die perfekte Stimmung für die jeweilige Anwendungssituation schaffen.

Die kleinste Bauform der SCONFINE SFERA mit einem Durchmesser von 170 mm überzeugt mit moderner LED-Technik. Alle Bauformen sind mit zwei Oberflächenbeschichtungen in den Farben Chrom und Bronze erhältlich. Drei Bauformen und zwei Farben bieten im Zusammenspiel mit intelligenten Lichtsteuerungssystemen unendliche Gestaltungsmöglichkeiten. Auch die Anordnung der unterschiedlichen Bauformen zu schwebenden Lichtwolken lässt einen außergewöhnlichen Gestaltungsspielraum zu.



Die Pendelleuchten SCONFINE SFERA beeindrucken durch die Brillanz der Lichtwirkung. Die teiltransparenten Leuchtenkörper verleihen eine schwebende Eleganz.

Komplettiert wird die Leuchtenserie SCONFINE durch die Wand- und Deckenleuchte SCONFINE CUBO sowie die Pendelleuchte SCONFINE LINEA. Ganz auf die Lichtwirkung reduziert, besteht der Leuchtenkörper der SCONFINE LINEA durch wenig Materialität. Drei Baulängen und Pendellängen über vier Meter ermöglichen vielfältige Einsatzmöglichkeiten – auch in hohen Räumen wie Treppenhäusern, Foyers oder Sälen. Dabei können die Leuchten vertikal oder horizontal angebracht werden. Die SCONFINE CUBO kann in jeder Hinsicht ihre Stärken ausspielen – sowohl als Einzelleuchte mit einer 1,2 Watt LED in blau oder weiss, als auch in der Addition als

In drei Baugrößen erhältlich gewinnt die kugelförmige Pendelleuchte SCONFINE SFERA an Flexibilität und fügt sich spielend in die Architektur ein.



SCONFINE LINEA: Die Möglichkeit der vertikalen und horizontalen Montage, sowie drei Baulängen und Pendellängen über vier Meter eröffnen gestalterischen Freiraum, insbesondere in hohen Räumen.



Die Wand- und Deckenleuchte SCONFINE CUBO ist als Einzelmodul oder als Konfiguration erhältlich. Ein als Kubus ausgebildeter transluzenter Reflektor aus PMMA mit Perldiffusoroptik in matt weiß, sorgt für die gewünschte gleichmäßige Ausleuchtung des Leuchtenkörpers.

Neuner-Modul mit fünf verschiedenfarbigen LED. Eine nach dem Zufallsprinzip generierte Ansteuerung der einzelnen Lichtmodule im Dimmbereich von fünf bis 100 Prozent sorgt für ein dynamisches Auf- und Abschwelen des Gesamtlichts bei ruhig verlaufendem Wechsel der Farbintensität der einzelnen Kuben.

Bestellfax |

Bitte Adresse eintragen, Blatt heraustrennen und per Fax an: 01/258 2601-828 51

Ich bestelle _____ Stück
Produktbroschüre SCONFINE

Name: _____

Firma: _____

Abteilung: _____

Straße: _____

PLZ/Ort: _____

Tel./Fax: _____

E-Mail: _____

www.zumtobel.com/sconfine



Bega Lichtwürfel: Vier Seiten Licht

Mit dem Lichtwürfel präsentiert Zumtobel Handelspartner Bega ein neuartiges Leuchtenkonzept für den öffentlichen Raum. Diese Leuchten laden bei Tag und Nacht zum Verweilen ein, sie gliedern und strukturieren Flächen und Plätze.

Bega Lichtwürfel geben ihr Licht vierseitig und breitstreuend an die Bodenfläche ab. Dabei sind sie absolut blendfrei. Mit ihrer stabilen Konstruktion eignen sie sich besonders für Bereiche, in denen ein hoher Anspruch an Robustheit gestellt wird. Das Leuchtenglas ist völlig verdeckt und somit vor Zerstörung geschützt. Auch gegenüber Witterungseinflüssen und extremen Temperaturschwankungen sind die Leuchten resistent. Ein weiteres Plus: Die Lichtwürfel lassen sich fest mit einem Bauwerk, der Gartenanlage oder der Straße verbinden. Die fachgerechte Montage und Wartung durch das zugelassene Elektrohandwerk sind ein wichtiges Glied in der Qualitätskette.

Bestellfax I

Bitte Adresse eintragen, Blatt heraustrennen und per Fax an: 01/258 2601-828 51

Ich bestelle _____ Stück
Produktkatalog BEGA

Name: _____

Firma: _____

Abteilung: _____

Straße: _____

PLZ/Ort: _____

Tel./Fax: _____

E-Mail: _____



Die seit 30 Jahren bestehende Partnerschaft zwischen Bega und Zumtobel Österreich beruht auf einem gemeinsamen, sehr hohen Anspruch an Qualität und Design. Bega ist darauf spezialisiert, Beleuchtungsanlagen für alle Bereiche der Lichtarchitektur und der Außenwelt zu projektieren und zu bauen. Die ästhetischen Produkte sind gutes Gestaltungselement und langlebiges Wirtschaftsgut zugleich und somit eine hervorragende Ergänzung zum Zumtobel Produktsortiment.

Zumtobel verstärkt Umweltengagement in der Produktion

„Nachhaltigkeit“ und „Sustainability“ dominieren in Zusammenhang mit Klimawandel und CO₂-Diskussion den öffentlichen Diskurs. Auch in der professionellen Beleuchtung liegt ein hohes Potential für Effizienz und Ressourcenoptimierung. In der Stromproduktion verbraucht die Beleuchtung mit Kunstlicht weltweit knapp 20 Prozent. Vor allem die professionelle Beleuchtung von Bürogebäuden macht in Europa bis zu 43 Prozent des Energieverbrauchs aus.

Daher sind Energieeffizienz und der nachhaltige Umgang mit Ressourcen für Zumtobel von großer Bedeutung – sowohl hinsichtlich der Entwicklung innovativer, energieeffizienter Produkte und Lichtlösungen, als auch mit Blick auf eine umweltfreundliche, Ressourcen schonende Produktion. Dieses Ziel unterstreicht auch die Zumtobel Unternehmensphilosophie: „Mit Licht wollen wir Erlebniswelten schaffen, Arbeit erleichtern, Kommunikation und Sicherheit erhöhen in vollem Bewusstsein unserer Verantwortung für die Umwelt“.

Als weltweit agierendes Unternehmen respektiert Zumtobel international anerkannte Qualitäts- und Umweltstandards. Produktionsabläufe sind auf Ressourceneffizienz ausgerichtet, Materialien werden nach strengen Qualitätskriterien ausgewählt und verwendet. Im Zuge seines Engagements für Nachhaltigkeit erhielt – nach dem Werk im schwedischen Landskrona – nun ein weiteres Zumtobel Werk die Zertifizierung nach der Umweltmanagementnorm ISO 14001. Das Umweltaudit für das größte Leuchtenwerk am Stammsitz in Dornbirn/Österreich wurde Ende Januar erfolgreich abgeschlossen.

In Zusammenhang mit der Zertifizierung wurden sämtliche Prozesse im Werk, das bereits seit zwölf Jahren das „Ökoprofit“-Signet der Landesregierung Vorarlberg trägt, auf die Umweltziele des Unternehmens ausgerichtet und ein Managementprozess zur kontinuierlichen Verbesserung der Umwelleistung eingerichtet. Für das weitere Jahr ist geplant, entsprechende

Umweltaudits auch an den Werksstandorten in Rumänien und Deutschland durchzuführen.

„Es ist unser Ziel, alle unsere Produktionsstandorte nach dieser Umweltmanagementnorm zu zertifizieren“, erläutert Andreas Ludwig, CEO der Marke Zumtobel. „Damit verfügen wir über die notwendige Transparenz und die richtigen Instrumente, um Energie- und Materialeinsatz in der Produktion zu minimieren. Gleichzeitig ist es unser Anspruch, unseren Kunden Produkte und Dienstleistungen anzubieten, die einen wegweisenden Beitrag zu mehr Energieeffizienz in der professionellen Beleuchtung leisten.“

Die internationale Umweltmanagementnorm ISO 14001 legt weltweit anerkannte Anforderungen an ein Umweltmanagement-System fest. Dabei liegt der Schwerpunkt auf einem kontinuierlichen Verbesserungsprozess als Mittel zur Erreichung von vorab festgelegten Umweltzielen einer Organisation. ISO 14001 ist Teil einer Normenfamilie, die zahlreiche weitere Normen z.B. für Qualitätsmanagement (ISO 9001) umfasst. Im Bereich Arbeitssicherheit / Gesundheitsschutz gibt die Norm OHSAS 18001 wichtige Standards vor.



Zumtobel Audit bestanden:

Das Umweltmanagement-Team des Werks Dornbirn, Wolfgang Natter und Gerhard Weiss (3. bzw. 4. v.l.), freut sich gemeinsam mit Werksleiter Thomas Bischof (2. v.r.) und den Auditoren von Quality Austria über die Anerkennung ihres Umweltmanagementsystems.

Für jede Newsletter-Anmeldung einen Euro

Für unsere Leserinnen und Leser ist der Zumtobel Newsletter via E-Mail kostenlos. Gratis, aber keineswegs umsonst, informiert er monatlich über Neuigkeiten rund um das Unternehmen und das Thema Licht: Jede Ausgabe widmet sich einem aktuellen Schwerpunktthema und berichtet von neuen Produkten und Lichtlösungen, nationalen wie internationalen Projekten, von Veranstaltungen und Messen.

Als Marktführer von anwendungsspezifischen Lichtlösungen hat Zumtobel den Entschluss gefasst, mit Hilfe der Newsletter-Abonnenten die weltweite Hilfsorganisation „LICHT FÜR DIE WELT“ zu unterstützen. Die Organisation hilft blinden Menschen in Armutsgebieten, das Augenlicht mit Operationen wieder zu erlangen.

Für jede Newsletter-Anmeldung bis Ende April 2009 spendete Zumtobel 1 Euro. Das Gesamtergebnis kann sich sehen lassen: In Summe wurden von Zumtobel im Rahmen der Newsletter-Aktion 3.500 Euro an die Hilfsorganisation überwiesen.

Wollen auch Sie monatlich aktuelle Licht-Informationen aus erster Hand erhalten? Hier können Sie sich direkt für den Zumtobel Newsletter anmelden:

www.zumtobel.at/newsletter



Helfen auch Sie zu helfen!
Weitere Informationen zur Hilfsorganisation gibt es auf www.light-for-the-world.org

Mit dem iPod jederzeit online

In der letzten Ausgabe des lightlive installation belohnten wir alle unsere Leserinnen und Leser, die den Zumtobel Newsletter schon abonniert hatten oder sich neu registrierten. Sie nahmen am Gewinnspiel für die neuen Apple iPods teil. Die viel begehrten Designerstücke haben in Tirol und Vorarlberg ihre neuen Besitzer gefunden. Wir gratulieren!



Projektleiter Andreas Wiesenegg (rechts im Bild) vom E-Werk Reutte holte einen Apple iPod nach Tirol. Stefan Schartner, Außendienstmitarbeiter im Büro Innsbruck, gratulierte dem Gewinner.



Werner Ritter, Außendienstmitarbeiter im Beratungszentrum Dornbirn, überreichte einem strahlenden Martin Berlinger (links im Bild) von Elektro Willi Andelsbuch einen Apple iPod.

Innsbruck erleben

Mit dem Stationsgebäude der Hungerburgbahn und der Skisprungschanze am Berg Isel hat Innsbruck zwei faszinierende Zumtobel Lichterlebnisse zu bieten. Und die Leserinnen und Leser der Mai-Ausgabe des lightlive installation 08 hatten die Möglichkeit, hier ein Wochenende auf Einladung von Zumtobel zu gewinnen.



Erwin Mitter (links im Bild) von Siemens Bacon in Linz nimmt den Gutschein für ein lichterlebnisreiches Innsbruck-Wochenende aus den Händen von Hannes Kapeller, unserem Büroleiter in Linz, entgegen. Wir gratulieren!

Die einfach schnelle Zumtobel Produktsuche

Sie suchen das Datenblatt oder die Montageanleitung von einem bestimmten Zumtobel Produkt und kennen dessen Artikelnummer? Dann können Sie mit nur einem Klick alle Informationen erhalten.

Wie das geht?

Sie wählen eine länderspezifische Zumtobel Website mit der von Ihnen gewünschten Sprache, zum Beispiel: www.zumtobel.at

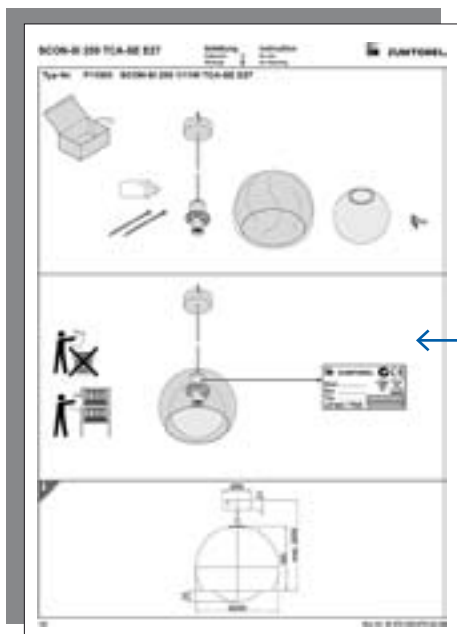
Dann setzen Sie hinter das Länderkürzel einen so genannten slash „/“ und fügen die entsprechende Artikelnummer des von Ihnen gesuchten Produktes an.

Ein Beispiel:

Sie benötigen auf Deutsch die produkt-spezifischen Daten der dekorativen Pendelleuchte SCONFINE SFERA (1/11 W, TCD-SE E27, Farbe chrom) mit der Artikelnummer: 60510064

Der Link www.zumtobel.at/60510064 führt Sie direkt zu den spezifischen Produktdaten und Downloads der SCONFINE SFERA – von der Maßskizze, dem Datenblatt, über die Montageanleitung bis hin zu den photo-metrischen Daten.

Probieren Sie die einmalige Zumtobel Produktsuche gleich einmal aus!

Partnerschaft für Lichtaktive

Die Aktivitäten rund um den „Lichtlösungspartner“ richten sich an innovative Elektroinstallateure mit Geschäftsschwerpunkt Licht. Nach dreijährigem Bestehen zieht das Kundenprogramm von Zumtobel eine positive Zwischenbilanz: Knapp 500 Elektroinstallationsfirmen aus Deutschland, Österreich und der Schweiz wurden zu Lichtlösungspartnern. Durch die aktive Auseinandersetzung mit dem Thema Licht konnten die Elektroinstallateure ihr Leistungsprofil schärfen. Es ist geplant, bis zu 1.000 Installateure in den genannten Ländern auszubilden und dieses Netzwerk durch fortlaufenden Informationsaustausch weiterhin zu pflegen. Ansprechpartner für interessierte Elektroinstallateure ist der Zumtobel Außendienstmitarbeiter.

Anwendungsseminare

Die zweitägigen Anwendungsseminare sind speziell auf die Interessen des Elektroinstallateurs ausgerichtet. Speziell ausgebildete und praxiserfahrene Lichtreferenten berichten über aktuelle Trends und informieren über Lichtlösungen in den wichtigsten Anwendungsbereichen: Shop und Retail, Gewerbe und Industrie, Büro und Verwaltung.

Die Seminare finden mit identischem Inhalt in den beiden Lichtforen in Lemgo/D und Dornbirn/AT statt. Die Schulungszentren mit ihren laborähnlichen Einrichtungen sind bestens dafür ausgestattet, das geplante Licht in allen Facetten hautnah zu erleben. Um das Gelernte direkt in die Praxis umsetzen zu können, legt Zumtobel großen Wert auf kleine Gruppen und eine entspannte Atmosphäre. Eine Urkunde als zertifizierter Lichtlösungspartner bestätigt den Besuch der Ausbildung.

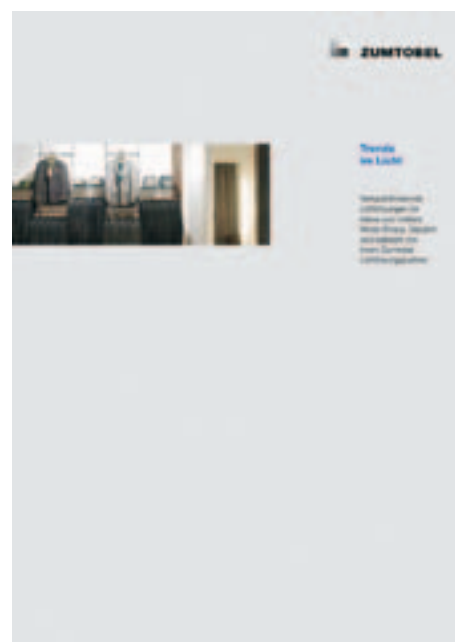
Topseminare

Zusätzlich zu den Anwendungsseminaren werden eintägige Topseminare angeboten, um speziell von den Teilnehmern gewünschte Themen zu vertiefen. Diese ebenfalls als Workshop aufgebauten Seminare werden von externen und internen Spezialisten moderiert und finden vor Ort statt, sodass sie von den Teilnehmern leicht erreicht werden können. Besonders gefragt sind allgemeine Themen, die in allen Anwendungen gleichermaßen verwendet werden können. So wurden Topseminare schon in den Bereichen Verkauf, Lampen, Dialux, Lichtsteuerungen und Notbeleuchtung angeboten. Auch das von Zumtobel entwickelte Visualisierungsprogramm VIVALDI zählt zu den häufig gewünschten Seminarthemen.

Marketingunterlagen

Ein weiteres Angebot für die Zumtobel Lichtlösungspartner sind Unterlagen, die den Verkauf unterstützen. So kann er zum Beispiel anwendungsspezifische Lichtlösungsbrochüren bestellen, um seine Lichtkompetenz zu kommunizieren. In diesen Broschüren werden konkrete Referenzobjekte aus den Bereichen „Office“, „Industrie und Gewerbe“ sowie „Shop“ detailliert durchleuchtet. Innovative Lösungsbeispiele und Planungsideen begleiten den Betrachter durch alle Zonen des Objektes, um so die Vorzüge einer professionellen Lichtplanung praxisnah zu dokumentieren. Der Weg führt von den Kundenanforderungen über Lösungsbeispiele zu den Produktempfehlungen.

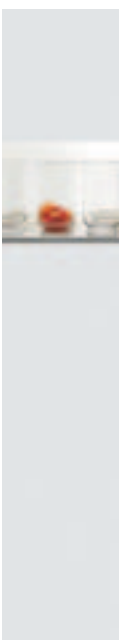
Zumtobel beteiligt sich an den Layout- und Druckkosten, auf Wunsch werden die Broschüren mit dem Firmennamen und Logo des Lichtlösungspartners personalisiert.



Resümee

Die Grundidee des Lichtlösungspartners lautet, den lichtaktiven Elektroinstallateur während des gesamten Verkaufsprozesses zu begleiten und zu unterstützen: Von der selbstständigen Planung hochwertiger Lichtlösungen bis zur Definition der Verkaufsargumente.

Das erfreuliche Resultat nach drei Jahren Lichtlösungspartnerschaft ist eine lange Reihe an Projekten, die den jeweiligen Elektroinstallateur und seine Kunden zufrieden stellen und Zumtobel als vorbildliche Referenzen für weitere Lichtprojekte dienen.



Immer auf dem Laufenden

Was gibt es schöneres, als nach Feierabend bei einem sportlichen Match abzuschalten und Energie für den kommenden Tag zu tanken? Wenn die Zeit knapp und der grüne Rasen zu weit weg ist, bietet innovative Technik eine unterhaltsame Alternative: Baseball, Bowling, Boxen, Golf und Tennis wird ab sofort im Wohnzimmer oder auf der Terrasse gespielt.

Als Leserinnen und Leser des LIGHTLIFE INSTALLATION haben Sie die Chance, eine von zwei Nintendo Wii Sport Konsolen samt Fernbedienung und Game zu gewinnen. Versuchen Sie Ihr Glück und beantworten Sie die Gewinnfragen auf beigelegter Fax-Antwort und senden Sie diese an Zumtobel. Einsendeschluss ist der 30. Juni 2009.

Die Gewinner werden per Los ermittelt. Der Rechtsweg ist ausgeschlossen, Mitarbeiter von Zumtobel dürfen nicht teilnehmen.



www.zumtobel.at | Topaktuelle Informationen zu Anwendungen, Produkten und vielem mehr
www.zumtobel.at/portal | Erweiterte Funktionen und Inhalte wie Preise, Daten zur Verfügbarkeit und Online-Bestellungen
www.voltimum.at | Führendes Branchenportal für Elektroinstallateure. Klicken Sie sich ein, Zumtobel ist Mitglied von Voltimum

Zumtobel Licht GmbH | Donau-City-Straße 1 | 1220 Wien |
Tel. 01/258 2601-0 | Fax 01/258 2601- 828 51 | E-Mail: info@zumtobel.at | Internet: www.zumtobel.at

Lichtforum Wien Jasomirgottstraße 3–5, A-1010 Wien	Tel. +43 (1) 532 10 47-0	Fax +43 (1) 532 10 47-45
NEU Zumtobel Licht GmbH Donau-City-Straße 1, A-1220 Wien	Tel. +43 (1) 258 2601-0,	Fax +43 (1) 258 2601-828 45
Zumtobel Licht GmbH Erlösenstraße 43, A-6850 Dornbirn	Tel. +43 (5572) 390-0	Fax +43 (5572) 390-378
Zumtobel Licht GmbH Dr.-Ferdinand-Kogler-Str. 30, A-6020 Innsbruck	Tel. +43 (512) 34 35 34-0	Fax +43 (512) 34 35 34-35
Zumtobel Licht GmbH Schleppeplatz 6, A-9020 Klagenfurt	Tel. +43 (463) 342 13-0	Fax +43 (463) 342 13-75
Zumtobel Licht GmbH Hafensstraße 43, A-4020 Linz	Tel. +43 (732) 77 50 10-0	Fax +43 (732) 77 50 10-30
Zumtobel Licht GmbH Ginzkeyplatz 3, A-5020 Salzburg	Tel. +43 (662) 62 41 24-0	Fax +43 (662) 62 41 24-21
Zumtobel Licht GmbH Grabenstraße 23, A-8010 Graz	Tel. +43 (316) 47 15 91	Fax +43 (316) 47 15 91-12

04900384 LIGHTLIFE INSTALLATION AT

Impressum | LIGHTLIFE INSTALLATION ist eine Gratis-Publikation der Zumtobel Lighting GmbH in Dornbirn und der Zumtobel Licht GmbH Österreich in Wien. Das Info-Magazin wurde speziell für den Österreichischen Elektroinstallateur konzipiert und erscheint mindestens dreimal jährlich. Fotos: Jens Ellensohn (Cover), Martin Birnbaum, Till Hückels, Bega, Zumtobel. Für den Inhalt verantwortlich: Daniel Lechner, Zumtobel Licht GmbH, Donau-City-Straße 1, A-1220 Wien. Auflage: 6.000 Exemplare. © Nachdruck, auch auszugsweise, nur mit Genehmigung.