

**MAK DESIGN
LABOR**



Avant

L'ancienne « collection d'études » du Musée des arts appliqués (MAK), ne disposait ni d'un concept d'exposition, ni d'espaces adéquats pour exposer son grand nombre de pièces. C'est alors que le studio de design EOOS fut chargé d'une nouvelle conception. Après six mois de travaux de transformation, un remarquable trait d'union a pu être tiré entre arts appliqués, design, architecture et art contemporain.

Après

Le nouveau MAK DESIGN LABOR est structuré en unités modulaires, ce qui permet l'adaptation rapide aux thèmes et développements. Des nouveaux thèmes et objets sont sans cesse élaborés au sein de réseaux globaux et avec la participation des consommateurs.

« Le design a pour mission d'améliorer notre vie » lit-on sur le site Internet du MAK DESIGN LABOR. Partant de ce principe, le studio de design EOOS a opté pour un projecteur dont le design montre ostensiblement l'innovante technologie LED. Les projecteurs DISCUS evolution, graduables directement sur le boîtier, remplissent avec un excellent rendu des couleurs de $Ra > 90$, des lentilles amovibles et deux différentes températures de couleur, toutes les exigences en matière de qualité visuelle et d'efficacité énergétique. Dans le but de minimiser les coûts d'exploitation, non seulement l'éclairage de base et l'éclairage d'accentuation, mais également l'éclairage de sécurité ont été renouvelés.

Musée des arts appliqués - MAK DESIGN LABOR, Vienne / AT

Design : EOOS, Vienne / AT

Solution lumière : projecteur à LED DISCUS evolution, système d'éclairage de sécurité avec alimentation centrale ONLITE central CPS, luminaire à pictogramme ONLITE CROSSIGN, luminaire de sécurité ONLITE RESCLITE

Photo de l'ancienne collection : MAK, Vienne 2013 ©Josef Herfert/Zumtobel

Photo de la nouvelle collection : MAK, Wien 2013 ©Bruno Klomfar/Zumtobel





Qualité visuelle

La lumière est design

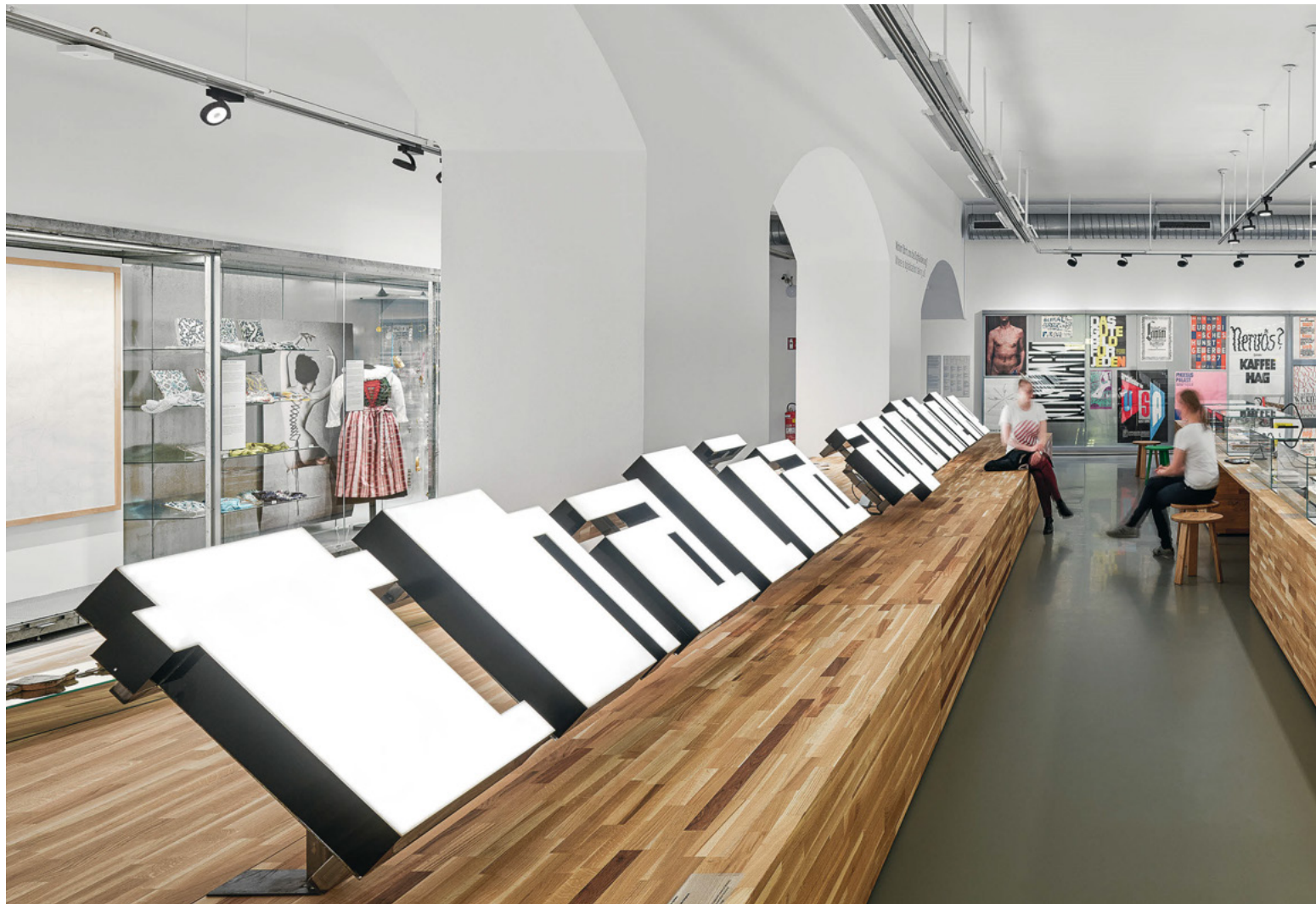
Avec une répartition lumineuse précise et un excellent rendu des couleurs, le projecteur à LED DISCUS souligne le design de haut niveau des objets exposés. Bien plus : cet outil d'éclairage est lui-même un objet design. Avec son langage des formes moderne et universel, le projecteur s'intègre parfaitement dans cet environnement orienté design.

Solution lumière :



projecteur DISCUS evolution LED





Flexibilité et polyvalence

Un système de projecteurs pour tous les espaces

Le MAK DESIGN LABOR s'applique à évoluer et à proposer sans cesse du neuf. La diversité et le changement sont au programme. Le MAK FORUM joue un rôle important pour l'intégration directe des consommateurs. L'espace aménagé de manière flexible est utilisé pour diverses activités et débats avec des représentants du design, de la recherche, de l'art et de l'économie.

Le système de projecteurs DISCUS offre, avec des éléments d'éclairage dans un même design, la variété nécessaire. Avec un large éventail de répartitions lumineuses, de températures de couleur et de possibilités d'installation, le projecteur s'adapte sans peine aux exigences d'éclairage changeantes du forum. Le choix de la répartition lumineuse s'opère à l'aide de lentilles, tandis que l'éclairage se règle directement sur le projecteur ou à l'aide d'une commande d'éclairage.



Aspects conservatoires

Ménager les objets d'exposition

Étant pratiquement exempte de rayonnements UV et IR, la LED est devenue la source lumineuse par excellence des musées et galeries. La gamme de projecteurs à LED DISCUS offre la lumière idéale pour tous les objets de tous les espaces d'exposition, même là où il faut tenir compte d'impératifs conservatoires.

Application web pour la comparaison entre deux solutions lumière L'application compare différentes sources lumineuses quant au risque potentiel qu'elles représentent pour les matériaux sensibles. Avec des informations professionnelles, la conception sur la base de méthodes scientifiques devient plus facile et plus compréhensible.



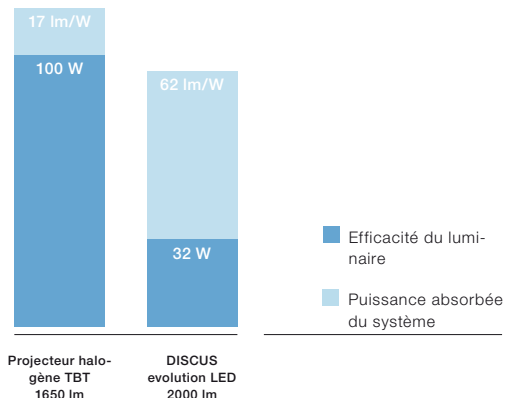
zumtobel.com/culturewebapp



Efficacité énergétique et durée de vie Réduire les coûts d'exploitation

L'importance de produits et de systèmes durables est l'un des principaux messages de l'exposition. Celui-ci s'exprime également dans la solution lumière. En comparaison avec les éclairages de musée conventionnels avec des lampes halogènes ou fluorescentes, le portefeuille de LED haute efficacité pour l'éclairage de musée parvient à tripler l'efficacité énergétique. Le DISCUS evolution à LED épuise toutes les possibilités d'économie avec son refroidissement passif et la possibilité de gradation sur le projecteur ou à l'aide d'une commande de l'éclairage. En raison des économies d'énergie réalisées, les luminaires LED sont amortis en 3 à 5 ans. Un autre avantage vient s'y ajouter dans les salles d'exposition, dont certaines sont de grande hauteur : la grande durée de vie des produits LED de Zumtobel, sur laquelle une garantie de 5 ans est accordée, supprime le fastidieux remplacement de lampes défectueuses.

Efficacité et puissance absorbée de projecteurs halogènes TBT en comparaison avec DISCUS evolution LED. Température des sources lumineuses d'environ 3000 kelvins.





ZUMTOBEL

France

Zumtobel Lumière Sarl
10 rue d'Uzès
75002 Paris
T +33/(0)1.56.33.32.50
F +33/(0)1.56.33.32.59
info@zumtobel.fr
zumtobel.fr

Zumtobel Lumière Sarl
119 cours Lafayette
69006 Lyon
T +33 6 07 53 34 04
info@zumtobel.fr
zumtobel.fr

Zumtobel Lumière Sarl
12 rue du 24 novembre
67120 Duttlenheim
T +33/(0)3.88.13.78.10
F +33/(0)3.88.13.78.14
info@zumtobel.fr
zumtobel.fr

Zumtobel Lumière Sarl
3 rue du Général Hulot
54000 Nancy
T +33/(0)6.07.88.46.78
F +33/(0)1.56.33.32.59
info@zumtobel.fr
zumtobel.fr

Zumtobel Lumière Sarl
7 avenue du Clos Joury
35650 Le Rheu
T +33(0)7.61.64.68.80
F +33(0)1.56.33.32.59
info@zumtobel.fr
zumtobel.fr

Suisse

Zumtobel Licht AG
Thurgauerstrasse 39
8050 Zürich
T +41/(0)44/305 3535
F +41/(0)44/305 3536
info@zumtobel.ch
zumtobel.ch

Zumtobel Lumière SA
Ch. des Fayards 2
Z.I. Ouest B
1032 Romanel-sur-Lausanne
T +41/(0)21/648 1331
F +41/(0)21/647 9005
info@zumtobel.ch
zumtobel.ch

Zumtobel Illuminazione SA
Via Besso 11, C.P. 745
6903 Lugano
T +41/(0)91/942 61 51
F +41/(0)91/942 25 41
info@zumtobel.ch
zumtobel.ch

Belgique

ZG Lighting Benelux
Rijksweg 47 –
Industriezone Puurs Nr. 442
2870 Puurs
T +32/(0)3/860.93.93
F +32/(0)3/886.25.00
info@zumtobel.be
zumtobel.be

Luxembourg

ZG Lighting Benelux
Rue de Luxembourg 177
8077 Bertrange – Luxembourg
T +352/26.44.03.50
F +352/26.44.03.51
info@zumtobel.lu
zumtobel.lu

Headquarters

Zumtobel Lighting GmbH
Schweizer Strasse 30
Postfach 72
6851 Dornbirn, AUSTRIA
T +43/(0)5572/390-0
info@zumtobel.info

zumtobel.com

Article n° 04946478-F 01/15 © Zumtobel Lighting GmbH
Les contenus techniques correspondent à l'état au moment de l'impression. Sous réserve de modifications. Veuillez vous renseigner auprès de votre bureau de vente compétent.
Dans le respect de l'environnement : Luxo Light est blanchi sans chlore et provient de forêts exploitées durablement et de sources contrôlées.

