



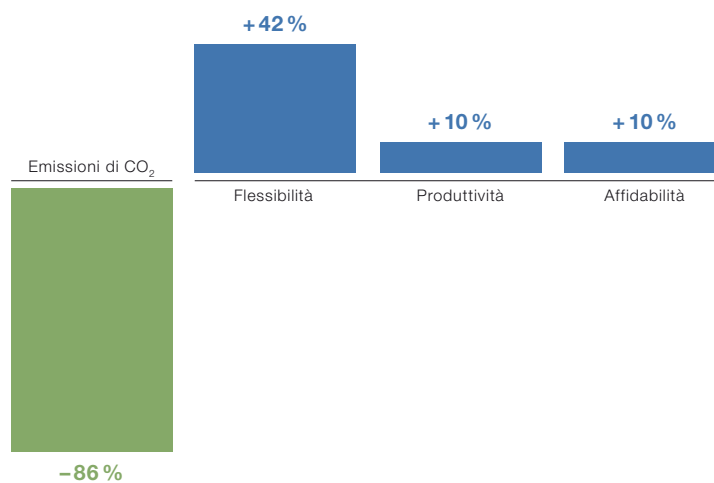
ZUMTOBEL



Mondelēz Belgium*

Per una filiera che vale: luce
efficiente e flessibile con file
continue TECTON e comandi
LITENET.

* Mondelēz Belgium Biscuits
Production NV



Mondelēz Belgium Biscuits Production NV, Herentals | BE
Installazioni elettrotecniche: WELEC elektro techniek n.v.,
Westerlo | BE
Soluzione illuminotecnica: file continue TECTON, sistema
centralizzato LUXMATE LITENET con comando basato su luce
diurna e presenze



Luce migliore consumando di meno

I biscotti Mondelēz Belgium, un marchio della Mondelēz International, sono famosi in tutto il mondo. Gli stabilimenti che li producono lavorano ventiquattro ore su ventiquattro. Uno di questi si trova a Herentals ed è stato appena ristrutturato. Si tratta di un capannone lungo 85 metri, con tetto a shed, dove il precedente impianto di tubi fluorescenti T26 è stato sostituito con file continue TECTON T16 collegate a comandi LUXMATE LITENET basati sulla luce diurna. L'efficienza guadagnata con questa soluzione è straordinaria: il consumo energetico quotidiano è infatti sceso da 829 a 117 kWh. La ristrutturazione si poneva come obiettivo anche quello di migliorare l'intensità di luce per essere a norma EN 12464. L'impianto ha rivelato un grande valore aggiunto grazie alla sua flessibilità: se necessario gli apparecchi TECTON e i sensori si spostano nella maniera preferita, mentre il sistema di gestione permette di modificare con facilità tutti i parametri.

zumtobel.com/Industrialighting

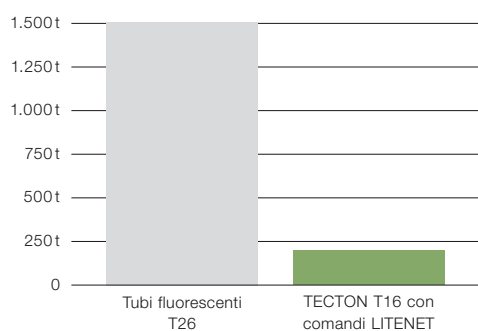
1. Mancate emissioni di CO₂ e efficienza dei costi

-86% CO₂

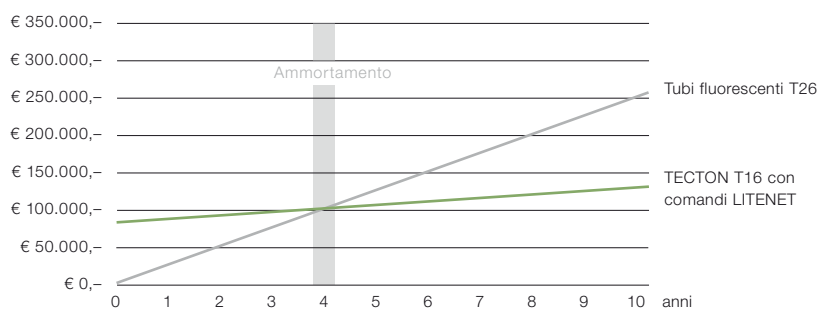
Illuminazione e comandi per abbattere il consumo energetico

La società Mondelēz Belgium chiedeva più luce ma allo stesso tempo una forte riduzione del consumo energetico. Le file continue TECTON costituiscono la soluzione più indicata sia per la produzione che per il magazzino. L'impianto montato a 6 metri di altezza funziona con lampade T16 che vanno a sostituire i precedenti tubi T26. Solo con questa scelta il consumo di corrente è sceso del 42 per cento. Con l'aggiunta del sistema di comando LUXMATE LITENET il risparmio di energia è addirittura dell'86 per cento. C'è da notare che il capannone riceve molta luce naturale dalle vetrate del tetto e che diversi reparti vengono utilizzati solo a momenti. Ecco allora che l'intelligente combinazione di luce diurna, segnalatori di presenza e sensori IR fa miracoli: nei prossimi 10 anni si risparmiarono 1.300 tonnellate di emissioni di CO₂.

Emissioni di CO₂ nel ciclo di vita (10 anni)



Ammortamento in 4 anni (costi complessivi)



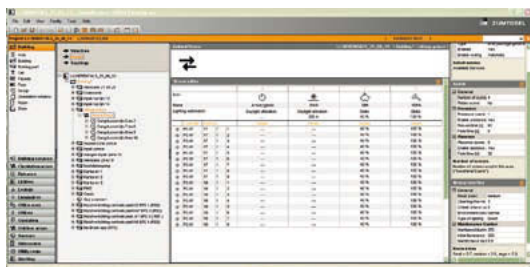
2. Flessibilità

+42%

Plug&play e comandi per una doppia flessibilità

Le linee di produzione dei biscotti vengono continuamente riadattate. Qui i posti di lavoro sono piuttosto critici, con posizioni che cambiano e forte necessità di luce. L'intero impianto, con tutti i suoi sensori di luce diurna e di presenze, è tenuto sotto controllo da un server centrale LITENET. In questo modo la società può reagire tempestivamente ad ogni modifica organizzativa con un semplice cambio di impostazioni. C'è anche un altro vantaggio: gli apparecchi TECTON e i sensori si agganciano facilmente ai binari portanti: con un semplice scatto si ha il raccordo sia elettrico che meccanico. I moduli pertanto si possono spostare o integrare con altri senza problemi.

Solo un clic: con il software LITENET INBUILD Pro ogni adattamento è facile



3. Produttività

+ 10 %

Luce al servizio del benessere e anche dell'igiene

Prima di ristrutturare l'impianto illuminotecnico nello stabilimento belga la situazione di luce lasciava a desiderare. In certi punti i dipendenti non avevano neanche 150 Lux. Aumentare drasticamente l'illuminamento era indispensabile per far sì che i generi alimentari ricevessero la necessaria attenzione e anche per prevenire incidenti. In magazzino possono bastare 100 Lux, ma in produzione ora ce ne sono 400. La qualità della luce risulta pertanto a norma, e soprattutto favorisce notevolmente la produttività dei dipendenti.

Più rendimento con più luce



Produzione alimentare
400 Lux

Magazzino 100 Lux

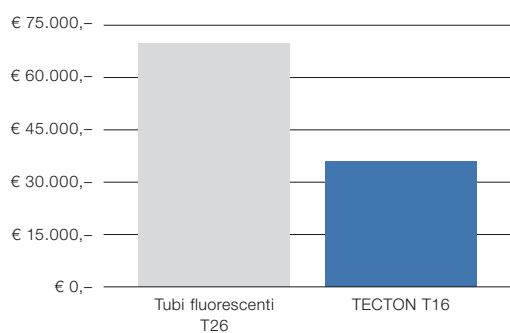
4. Affidabilità

+ 10 %

Sempre sotto controllo

L'impianto illuminotecnico è sorvegliato a livello centrale dai comandi LITENET: ciò significa che i facility manager hanno davanti agli occhi lo stato di tutti gli apparecchi e sensori. L'obiettivo è sempre quello di garantire condizioni visive ideali e possibilmente di non interrompere le attività lavorative. Nello stabilimento Mondelēz Belgium la luce degli apparecchi TECTON proviene da lampade fluorescenti T16, poco soggette a guasti e quindi con poca necessità di intervenire per la manutenzione. Fra l'altro il sistema di gestione segnala con chiarezza un'eventuale anomalia e l'intervento diventa così mirato. Zumtobel copre tutti i suoi apparecchi e sistemi di comando con una garanzia di cinque anni.

Costi di manutenzione nel ciclo di vita (10 anni)





ZUMTOBEL

Italia

Zumtobel Illuminazione s.r.l.
Socio unico

Sede legale ed amministrativa
Via Isarco, 1/B
39040 Varna (BZ)
T +39/0472/27 33 00
F +39/0472/83 75 51
infovarna@zumtobel.it
zumtobel.it

Light Centre Milano
Via G.B. Pirelli, 26
20124 Milano
T +39/02/66 74 5-1
F +39/02/66 74 5-310
infomilano@zumtobel.it
zumtobel.it

Light Centre Roma
Viale Somalia, 33
00199 Roma
T +39/06/86 58 03 61
F +39/06/86 39 19 46
inforoma@zumtobel.it
zumtobel.it

Svizzera

Zumtobel Licht AG
Thurgauerstrasse 39
8050 Zürich
T +41/(0)44/305 35 35
F +41/(0)44/305 35 36
info@zumtobel.ch
zumtobel.ch

Zumtobel Lumière SA
Ch. des Fayards 2
Z.I. Ouest B
1032 Romanel-sur-Lausanne
T +41/(0)21/648 13 31
F +41/(0)21/647 90 05
info@zumtobel.ch
zumtobel.ch

Zumtobel Illuminazione SA
Via Besso 11, C.P. 745
6903 Lugano
T +41/(0)91/942 61 51
F +41/(0)91/942 25 41
info@zumtobel.ch
zumtobel.ch

Headquarters

Zumtobel Lighting GmbH
Schweizer Strasse 30
Postfach 72
6851 Dornbirn, AUSTRIA
T +43/(0)5572/390-0
F +43/(0)5572/22 826
info@zumtobel.info

zumtobel.com



Qualità garantita per 5 anni.

Zumtobel è il produttore illuminotecnico di fama mondiale che offre una garanzia di cinque anni sugli articoli di marchio Zumtobel, previa registrazione entro 90 giorni dalla data della fattura, in conformità alle condizioni di garanzia esposte su zumtobel.com/garanzia.

© Zumtobel Lighting GmbH
Contenuto tecnico aggiornato al momento della stampa. Riservata la facoltà di apportare modifiche. Informazioni presso le agenzie di vendita competenti.