

Comunicato stampa
Dornbirn, aprile 2012

Una pietra miliare nell'evoluzione dei comandi basati sulla luce diurna

Zumtobel presenta il nuovo sistema di gestione Luxmate Litenet con funzioni Tunable White

Comandi centralizzati e semplificati: i sistemi di gestione della luce Luxmate Litenet continuano a fare scuola. Un unico impianto è in grado di controllare con efficienza 10.000 apparecchi d'illuminazione collegati a cronorelais, a sensori di luce diurna e di presenze. Con la nuova compatibilità Tunable White si possono definire in modo del tutto separato intensità luminosa e temperatura di colore. I comandi generano una qualità della percezione mai conosciuta sino ad ora: per sentirsi bene negli uffici o negli ambienti espositivi, a qualsiasi ora del giorno.

Zumtobel è uno dei primo produttori ad unire in un unico sistema di comando il funzionamento basato sulla luce diurna e il dinamismo della temperatura di colore. Luxmate Litenet riesce a guidare la luce in modo efficiente, intelligente, seguendo le preferenze degli utenti. Oggi il sofisticato sistema di gestione permette di impostare anche le tonalità delle scene di luce, dalle più calde alle più fredde. Le premesse sono gli apparecchi d'illuminazione Tunable White, la nuova tecnologia con cui si può regolare la temperatura di colore adattandola ai materiali, alle superfici o ai colori degli oggetti, senza più bisogno di sostituire lampade e apparecchi. Tunable White serve anche a riprodurre i cambiamenti della luce naturale, calda di mattina e di sera, neutra o fredda nelle ore centrali della giornata. È comprovato infatti che le scene di luce ispirate ai ritmi della natura aiutano a sostenere il bioritmo umano.

Efficienza energetica, qualità della luce e comfort visivo trovano ora l'equilibrio perfetto: un eliometro rileva la quantità di luce che entra nei locali, in modo da aggiungere l'illuminazione artificiale solo nella misura necessaria a disporre di un'atmosfera gradevole e a mantenere il livello previsto dalle normative. Di conseguenza si risparmia energia e si riducono i costi. Con la nuova possibilità di regolare anche la temperatura di colore nei diversi locali viene a migliorare anche la qualità della percezione. Un museo, per esempio, può adattare le tonalità ai materiali e ai colori delle opere esposte. In ufficio invece le regolazioni servono a seguire ancor meglio di prima i ritmi della luce naturale. Ne beneficiano la qualità dei posti di lavoro, la comunicazione e la motivazione dei dipendenti.

Il sistema di gestione Luxmate Litenet si presta sia a piccoli edifici che a grandi complessi. L'intelligente collegamento a sensori di luce diurna, presenze e orari permette di regolare con la massima efficienza 10.000 apparecchi d'illuminazione. Il nuovo sistema integra anche il comando di apparecchi in tecnologia Tunable White. Ciò significa che per la prima volta si possono definire non solo i livelli di intensità luminosa ma anche le temperature di colore, in modo del tutto sganciato e ricorrendo a timelines grafiche di facile comprensione. Al di là degli automatismi, l'utente può comunque adattare manualmente la temperatura di colore a seconda delle sue preferenze. Insieme all'impianto, Zumtobel fornisce proposte per una concezione illuminotecnica benefica: in uffici, industrie, ambienti ospedalieri e case di riposo. Le sequenze predefinite si basano tutte su studi scientifici e sono pertanto garanti di condizioni piacevoli. Le funzioni del sistema possono essere coordinate facilmente da un comando centrale con cui programmare e attivare senza fatica le impostazioni. Come sempre il sistema fornisce la panoramica completa dello stato di apparecchi e locali.

Nel caso di impianti Luxmate Litenet già installati, esiste comunque la possibilità di inserire le funzioni Tunable White aggiornando la precedente configurazione con un update del software. Non vi sono pertanto ostacoli alla facile realizzazione di un impianto che regoli in modo dinamico ed efficiente non solo l'intensità luminosa ma anche la temperatura di colore. I clienti che scelgono Luxmate Litenet dispongono di una soluzione completa fornita da un unico produttore che si occupa sia dell'illuminazione che dei comandi. Alla Light+Building 2012 Zumtobel presenta diversi apparecchi Tunable White compatibili con Luxmate Litenet: per esempio i downlights del programma Panos Infinity, i faretti LED Arcos e Lyon. In futuro Zumtobel continuerà ad espandere la compatibilità dei nuovi apparecchi a temperatura di colore dinamica con i sistemi di comando Luxmate Litenet Tunable White.

Zumtobel. La luce.

Breve profilo

Il marchio Zumtobel è leader internazionale nelle soluzioni illuminotecniche globali, in grado di offrire valore aggiunto all'unione di luce e architettura. In qualità di leader innovativo, offre un'ampia scelta di apparecchi d'alto livello e sistemi di comando per le applicazioni più svariate dell'illuminazione professionale: uffici e istituti didattici, vendite e presentazioni, hotel e wellness, salute e cura, arte e cultura, industria e tecnica. Zumtobel è un marchio della società Zumtobel AG con sede a Dornbirn, Vorarlberg (Austria).

Per informazioni:



ZUMTOBEL

Zumtobel Lighting GmbH
Nikolaus Johannson
Head of Brand Communication
Schweizer Strasse 30
A-6850 Dornbirn

Tel. +43-5572-390-26427
Fax. +43-5572-390-926427
nikolaus.johannson@zumtobel.com
www.zumtobel.com



ZUMTOBEL

Zumtobel Lighting GmbH
Nadja Frank
PR Manager
Schweizer Strasse 30
A-6850 Dornbirn

Tel. +43-5572-390-1303
Fax. +43-5572-390-91303
nadja.frank@zumtobel.com
www.zumtobel.com

Illustrazioni:

Credits: Zumtobel

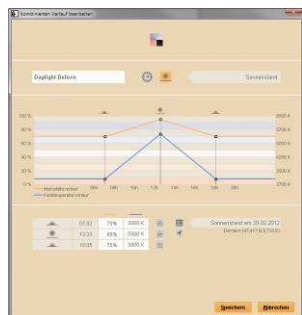


Foto 1: La nuova funzione Tunable White integrata nei comandi Luxmate Litenet permette di definire in modo del tutto separato intensità luminosa e temperatura di colore. Le timelines rappresentate graficamente facilitano i comandi.

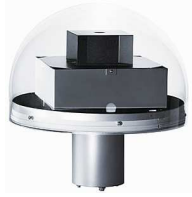


Foto 2: L'eliometro è un complesso di fotocellule e sensori a infrarossi che registra tutto lo stato della volta celeste con i suoi cambiamenti. Il calcolatore sfrutta queste informazioni per regolare di conseguenza sia la luce artificiale che le serrande. In tal modo si ottimizzano la qualità della luce e il comfort visivo all'interno degli edifici, sempre garantendo la massima efficienza energetica.



Foto 3: Date le nordiche condizioni di luce in cui si trova il campus dell'Università di Reykjavik, l'illuminazione artificiale con relativo sistema di comando assume un ruolo fondamentale. L'impianto fornito da Zumtobel garantisce sempre condizioni visive ottime e consumo energetico ridotto.