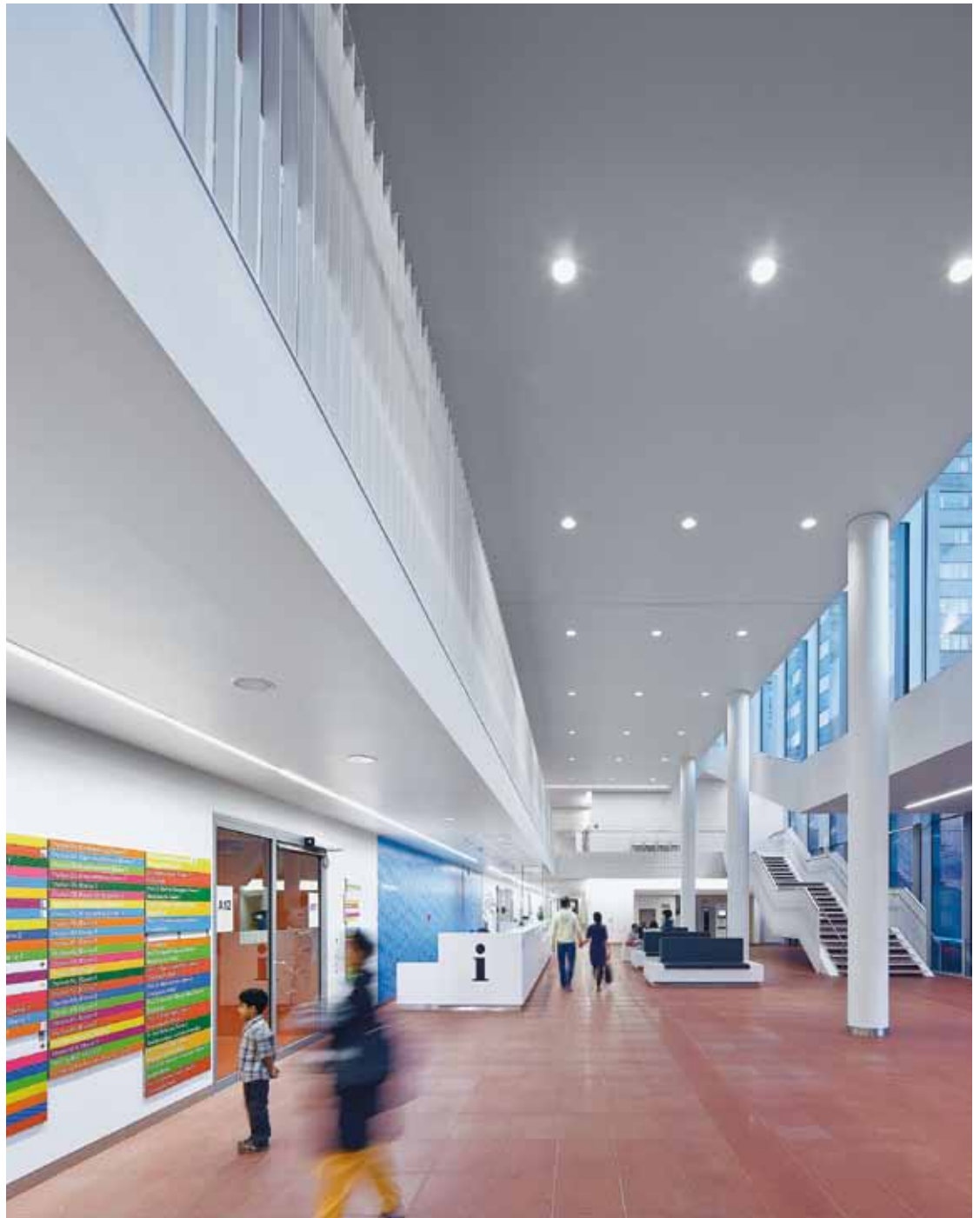


Persbericht
Dornbirn, novembre 2010

Klinikum Offenbach

Rust en kracht



B1 | Warme kleuren en licht zijn de centrale elementen bij de vormgeving van de kliniek in Offenbach. De façade zelf straalt reeds een levendige vriendelijkheid uit. In de twee verdiepingen tellende inkomhal ondersteunt een harmonisch lichtconcept en een kleurrijk weggeleidingssysteem de ondersteuning.



Het Klinikum Offenbach is de modernste kliniek van het Rhein-Main gebied en biedt behandelingen en accommodaties volgens de huidige stand van de medische wetenschap. De geoptimaliseerde structuur van het gebouw, de krachtige kleuren, de veeleisende lichtoplossingen en het intelligente oriëntatieconcept tonen aan hoe gebouwen aan de strengere eisen van de moderne medische zorg kunnen voldoen.

Een ideale infrastructuur voor een procesgestuurde route voor de patiënten, een uiterst actuele medisch-technische uitrusting, doordachte vormgeving van de kamers en optimale concepten voor de kleuren, het materiaal, de verlichting en de vrije ruimtes karakteriseren de nieuwbouw van het Klinikum Offenbach. Hierdoor is de beste verzorging van de patiënten, aangename arbeidsomstandigheden voor de medewerkers en een zo groot mogelijk welbehagen voor alle mensen in het gebouw gegarandeerd. De verlichting draagt hier voor een groot deel aan bij. Hoogwaardige armaturen die niet verblinden, ondersteunen de medewerkers tijdens hun werkzaamheden. Het licht in de patiëntenkamers is bevorderlijk voor de genezing. Intelligente verlichtingsoplossingen maken het voor de bezoekers gemakkelijker om zich te oriënteren.

Met een gebruiksoppervlakte van meer dan 29.000 m² en een totale oppervlakte van circa 60.000 m² biedt de nieuwbouw van de kliniek in Offenbach plaats aan zes competentie-divisies, de verzorgings-, intensive care-, onderzoeks-, operatie- en behandelingsafdelingen en aan de centrale bedrijfstechniek. De nieuwbouw heeft zeven verdiepingen en werd ontworpen door het Frankfurtse bureau woernerundpartner. Petra Wörner, architecte en directeur van dit bureau, beschrijft de architectuur van het kamervormige gebouw dat over vier vleugels beschikt, als „gedisciplineerd, zonder pathos, maar niet zonder poëzie“.

De veelzijdige plattegrond biedt flexibele mogelijkheden voor gewijzigde werkverlopen, korte wegen voor de patiënten, medewerkers en bezoekers en ook het gebouw zelf kan zich aan de toekomst aanpassen en met nog een „tand“ links en rechts van de kamrug uitgebreid worden. In het openbare gedeelte liggen de ruime ingangshal, een cafetaria verdeeld over twee verdiepingen, de shopping mile, een kapel en een gebedsruimte voor moslims. In de sokkel bevinden zich de operatieafdelingen en de af-

deling voor diagnostiek. Boven op de sokkel zijn de kam-achtig ontworpen verzorgingsafdelingen met 724 bedden en de bijbehorende dienstkamers geplaatst.

Bij de vormgeving van de openbare ruimtes van de nieuwbouw hebben de architecten voor warme kleuren en veel licht als centrale elementen gekozen. Ook de voorgevel straalt met zijn krachtige roodtinten levendige vriendelijkheid uit. De hoge transparantie van de gevel zorgt voor luchtigheid, een overvloed aan licht en voor kleurigheid. In de inkomhal met twee verdiepingen staat een harmonisch lichtconcept met Panos Downlights en met speciale uitvoeringen van de Slotlight inbouwarmatuur garant voor een snelle oriëntatie. De warme rode kleur van de vloer vormt een stralend contrast met de witte wand- en plafondelementen en verleent een vriendelijke en zachte uitstraling aan de ruimte. Een speciaal ontworpen geleidingssysteem met attractieve kleur- en patroonaccenten helpt de patiënten en bezoekers in alle openbare gedeeltes van het gebouw snel de gewenste afdeling te vinden.

De patiëntenkamers op de 13 verzorgingsafdelingen zijn helder en vriendelijk en beschikken over hoogwaardige inbouwmeubels, waarin ook het medisch verzorgingssysteem Conboard geïntegreerd is. Het behaaglijk-warme kleur- en materiaalconcept van zand- en aardetinten in de kamers voor volwassen patiënten wordt op de kinderafdeling vervangen door krachtigere kleuren die telkens van de kamerwand op de bedden van de kinderen uitstralen.

Slotlight inbouwarmaturen zorgen voor aangenaam helder verlichte gangen – vier armaturen die een vierkant vormen, onderstrepen de kruispunten. In de trappenhuizen volgen Linaria armaturen het verloop van de trap en vormen een attractieve tegenhanger van de leuning. Voor oriëntatie in het grote gebouw zorgen ook de vele optische verbindingen tussen de verschillende delen van het gebouw en de verschillend aangelegde binnenhoven met hun afwisselende kleuren rood, geel en groen die afhankelijk van de tijd van de dag en het jaar steeds weer nieuwe kleurcombinaties bieden. De architectuur van de nieuwbouw maakt bovendien door de op veel plaatsen bewust geopende voorgevel het uitzicht op de omliggende stadswijken mogelijk en zorgt tevens voor de optische verbinding van deze wijken met het gebouw.



B2 | Zand- en aardetinten zorgen in de patiëntenkamers voor een bijna behaaglijke sfeer.



B3 | De trappenhuizen bieden een goede oriëntatie door de verschillende kleuren. Linaria lampen volgen het verloop van de trap en vormen als het ware een verlicht tegenstuk tot de leuning.



B4 | Bij de kliniek hoort ook een openbaar toegankelijk gedeelte met shopping centre en cafetaria.



B5 | Een speciaal weggeleidingssysteem met attractieve kleuren en patronen plaatst vormgevende accenten en helpt patiënten en personeel om snel de gewenste afdeling te vinden.

Projectinformatie:**Klinikum Offenbach, Offenbach/D****Opdrachtgever:**

Stadt Offenbach/D

Architectuur/Lichtplanning:

woernerundpartner, Frankfurt/D

Lichtplanning/Elektroplanning:

Brendel Ingenieure, Frankfurt/D

Elektro-installateur:

Bauer Elektroanlagen GmbH, Halle/D

Lichtoplossing:

Zumtobel

Downlights Panos, inbouwarmaturen Slotlight, lichtlijn Linaria, spots Arcos, cleanroom-armaturen Clean Supreme, medisch verzorgingssysteem Conboard, opbouwarmaturen Pureline



B6 | De medische verzorgingsunit Conboard is mooi geïntegreerd in het meubilaire van de patiëntenkamer en ondersteunt perfect de medisch-technische verzorging.

Bijkomende informatie:



Zumtobel GmbH
Kerstin Schitthelm, Dipl.-Ing.
PR Manager
Schweizer Straße 30
A - 6850 Dornbirn

Tel. +43 (0)5572 390 - 1484
Fax +43 (0)5572 390 - 91484
Mobil +43 (0)676 8920 3258
kerstin.schitthelm@zumtobel.com
www.zumtobel.com