

Persbericht

Zumtobel op de Biennale Architettura 2014

Innovatieve projectspecifieke lichtoplossingen voor twee centrale bijdragen

Dornbirn, 6 juni 2014 – Op 07 juni 2014 opent onder leiding van Rem Koolhaas de Biennale Architettura 2014 in Venetië de deuren. Tot 23 november 2014 zullen in de lagunestad onder de titel "fundamentals" richtinggevende architectonische ideeën en concepten worden gepresenteerd. Zumtobel engageert zich dit jaar opnieuw als donateur en ondersteunt zo twee artistieke bijdragen met advies en speciaal voor dit doel ontwikkelde lichtoplossingen. Al sinds 2002 is de Oostenrijkse aanbieder van lichtoplossingen een partner voor centrale projecten in het kader van de belangrijkste expositie voor hedendaagse architectuur.

"Met haar engagement voor de Biennale di Venezia levert Zumtobel een waardevolle en creatieve bijdrage tot de dialoog tussen licht, architectuur en kunst", aldus Stefan von Terz, Marketing Director bij Zumtobel. "Onze lichtoplossingen in het Duitse en het centrale paviljoen tonen bovendien hoe belangrijk de juiste verlichting is om montages en architectuur hun maximale effect te laten ontvouwen."

Enscenering met LED in versnelde weergave

De expositie in het centrale paviljoen kreeg van Koolhaas het motto "Elements of Architecture" en richt de aandacht op fundamentele bestanddelen van een gebouw zoals het plafond en de trappen. Om de beleving en het discours te ondersteunen, heeft Zumtobel voor de imposante koepelruimte in het midden van het paviljoen een globaal lichtconcept ontwikkeld en gerealiseerd. Centraal staat daarbij een projectspecifieke LED-oplossing die het plafondfresco in de koepel van de hand van de Italiaanse schilder Galileo Chini met verschillende kleurtemperaturen (Tunable White technologie) enceneert. De installatie, die achter een kroonlijst verborgen en tegelijk in een verlaagd plafond ingebouwd werd, imiteert het natuurlijke verloop van het daglicht. Met behulp van verschillende kleurtemperaturen van warm wit (3000K) tot koud wit (7000K) roept het plafondfresco verschillende gevoelsindrukken op en krijgt het spanningsveld tussen natuur en gebouwde ruimte vorm.

Zumtobel enceneert architectuurmontage in het Duitse paviljoen

Voor de exposities van de 29 nationale paviljoenen van de Biennale koos Koolhaas het overkoepelende thema "Absorbing Modernity: 1914-2014" en vroeg hij de landen om stil te staan bij hun nationale architectuur van de voorbije 100 jaar. De curatoren van het Duitse paviljoen, de in Zwitserland wonende Duitse architecten Alex Lehnerer en Savvas Ciriacidis, speelden hierop in met de begaanbare ruimte-in-ruimte installatie "BUNGALOW GERMANIA". Het betreft een

architectonische montage van twee gebouwen van historisch nationaal belang. Het eerste is het Duitse paviljoen in Venetië zelf - gebouwd in 1912 en verbouwd in 1938 en 1964. Het tweede is de kanseliersbungalow in Bonn van Sep Ruf, gebouwd in 1964. Beide gebouwen illustreren twee tijdperken binnen de Duitse geschiedenis, twee politieke systemen en twee architectuurtalen.

De installatie van de architecten Lehnerer en Ciriacidis bestaat uit een gedeeltelijke imitatie van de bungalow op 1/1-schaal en integreert daarbij de architectuur van het paviljoen. Daaruit ontstaat tenslotte een "derde ruimte", die de verhalen, momenten, periodes en locaties van de beide gebouwen met elkaar verbindt en nieuwe associaties bij de vorm en het gebruik van de architectuur en de daarmee verbonden Duitse geschiedenis mogelijk maakt. Zumtobel ondersteunt de unieke architectuur van deze bijdrage met verschillende projectspecifieke lichtoplossingen die het concept van de beide kunstenaars uitdrukkelijk onderstrepen.

Meer informatie over de Biënnale vindt u op www.labiennale.org

Beeldonderschriften:

(Photo Credits: François Halard)



Foto 1: Centrale paviljoen: Centraal staat daarbij een projectspecifieke LED-oplossing die het plafondfresco in de koepel van de hand van de Italiaanse schilder Galileo Chini met verschillende kleurtemperaturen (Tunable White technologie) ensceneert.

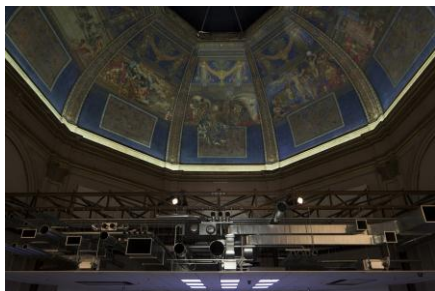
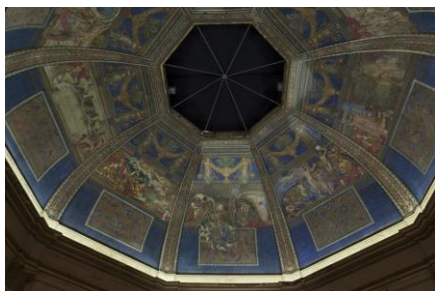
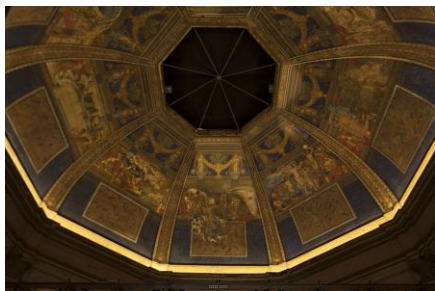


Foto 2/3/4: Cyclus in het centrale paviljoen



Foto 5: Het Duitse paviljoen, Ciriacidis Lehnerer



Foto 6: Het Duitse paviljoen, Ciriacidis Lehnerer

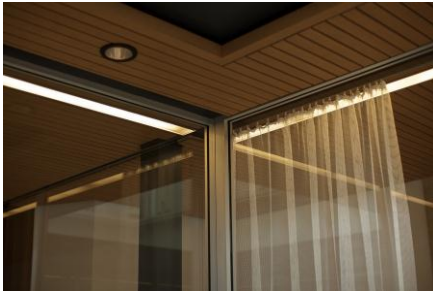


Foto 7: Lichtoplossingen Bunglaow Germania, Ciriacidis Lehnerer



Foto 8: Stefan von Terzi, Marketing Director bij Zumtobel

Bijkomende informatie:

Zumtobel Lighting GmbH
Sophie Moser
PR Manager
Schweizer Strasse 30
A-6850 Dornbirn

Tel. +43-5572-390-26527
Tel. +43-664-80892-3202
e-mail sophie.moser@zumtobelgroup.com

www.zumtobel.com

N.V. Zumtobel Lighting S.A.
Jan Stoops
Marketing Manager Benelux
Rijksweg 47
KMO Zone Pullaar
B-2870 Puurs

Tel +32/(0)3/860.93.93
Fax +32/(0)3/886.25.00
e-mail: jan.stoops@zumtobelgroup.com

www.zumtobel.nl

Over Zumtobel

Zumtobel is de internationaal toonaangevende aanbieder van globale lichtoplossingen die het samenspel van licht en architectuur 'beleefbaar' maakt. Als pionier op het vlak van innovatie kan Zumtobel een omvangrijk aanbod van hoogwaardige armaturen en lichtmanagementsystemen voor de professionele gebouwverlichting in de toepassingsdomeinen kantoor, vorming, verkoop, handel, hotel en wellness, gezondheid, kunst en cultuur en industrie aanbieden. Zumtobel is een merk van Zumtobel AG met hoofdzetel in Dornbirn, Vorarlberg (Oostenrijk).

Zumtobel. Het licht.