

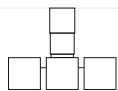


**SCENO**

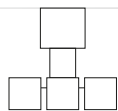
UNE MISE EN VALEUR IMPRESSIONNANTE



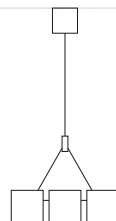
VARIANTES DE MONTAGE



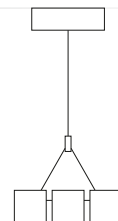
**Rail conducteur triphasé**



**Chemin lumineux TECTON**



**Suspension au rail conducteur triphasé**

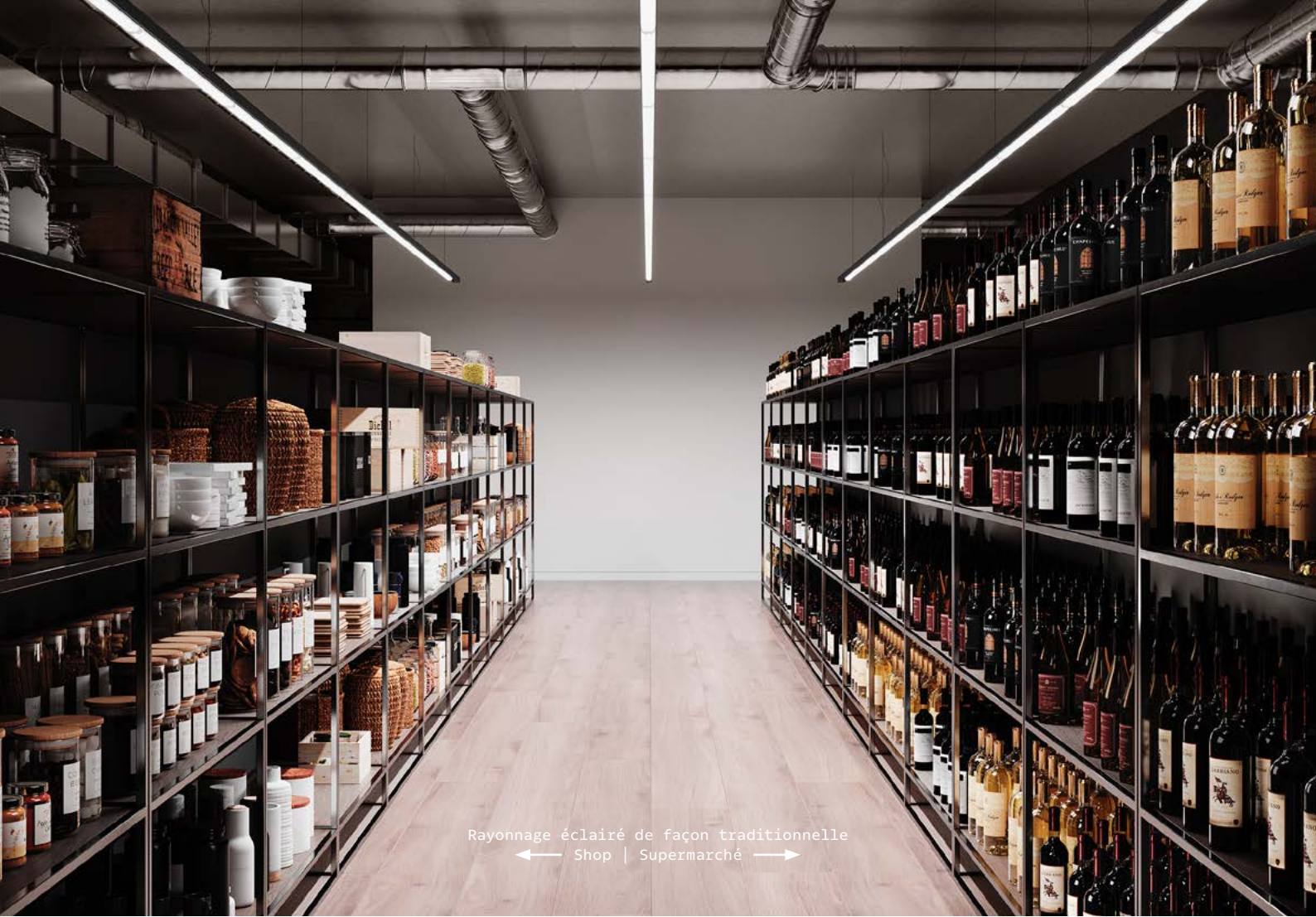


**Suspension avec baldaquin**



## **RIDEAU, SCENO.**

Les magasins de détail sont une scène idéale. Avec un éclairage d'accentuation habile pour valoriser les rayonnages. Et des contrastes modérés d'ombre et de lumière. SCENO parvient à capter l'attention des clients et à les guider en douceur. Ce luminaire est parfaitement adapté à l'esprit de la vente dans les supermarchés et dans les magasins de détail. Très polyvalent et adaptable à différents concepts d'utilisation de l'espace. Sa lumière est brillante et précise, son design discret. SCENO crée une atmosphère stimulante pour le shopping.



Rayonnage éclairé de façon traditionnelle  
← Shop | Supermarché →



Rayonnage éclairé à l'aide de SCENO  
← Shop | Supermarché →

# QUAND LES ACHATS DEVIENNENT UNE EXPÉRIENCE.

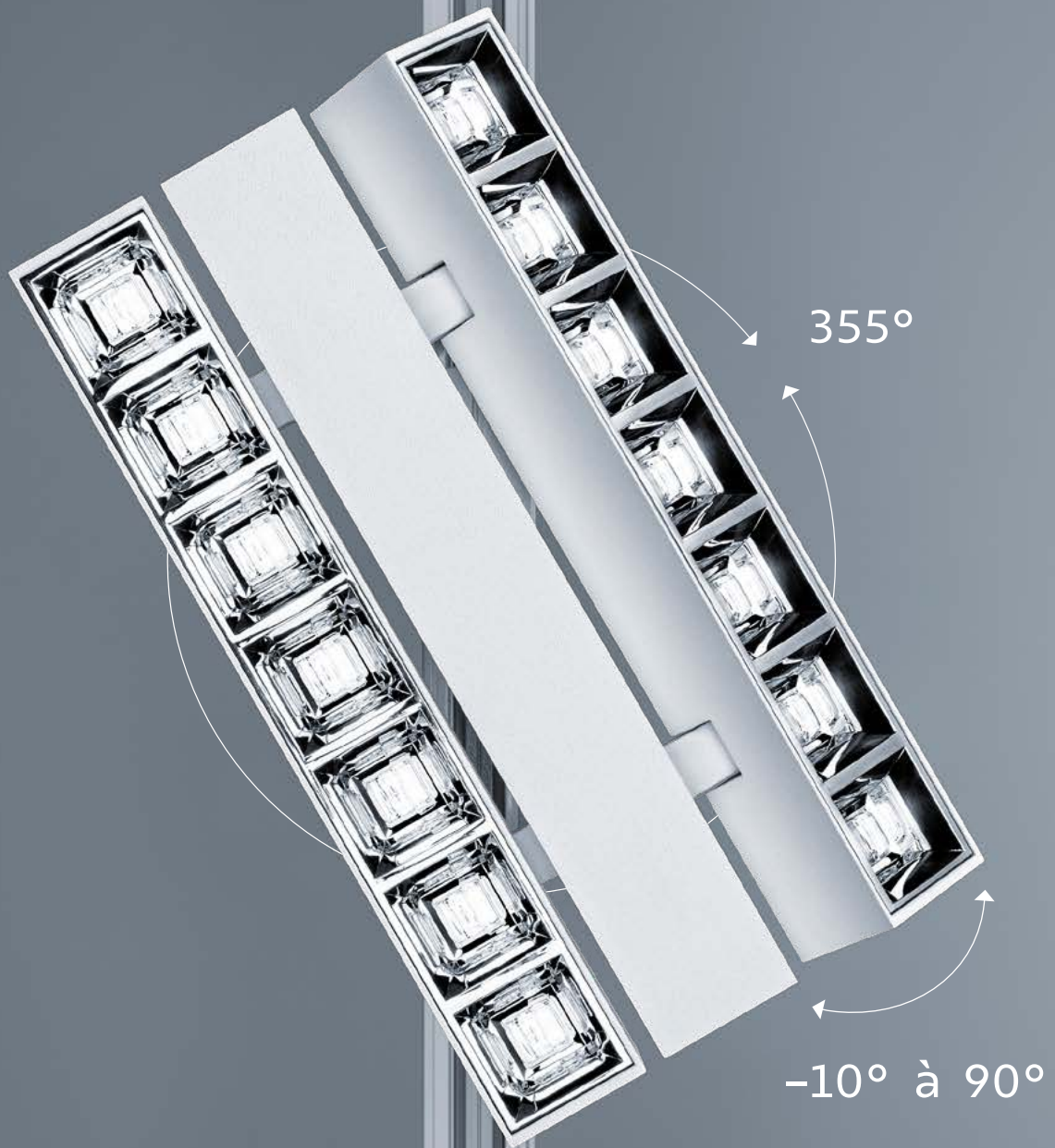
Les consommateurs exigeants veulent être inspirés et divertis, échanger ou récompenser. SCENO est l'instrument d'éclairage idéal pour aider au mieux les commerçants à présenter leurs produits. Et pour transformer des achats purement fonctionnels en une expérience émotionnelle : grâce à une lumière brillante, un excellent rendu des couleurs, des contrastes stimulants, une protection optimale contre l'éblouissement ainsi que des rayonnages et des allées habilement éclairés.

## **SUIVEZ LE REGARD DE L'ÊTRE HUMAIN**

Spécialement développé pour les supermarchés et les surfaces de vente au détail, SCENO prend en compte la perspective de l'être humain. En effet, les différentes optiques amènent la lumière exactement là où elle est nécessaire : dans les rayonnages et sur les autres surfaces de présentation. La promesse de SCENO : l'éclairage est conforme à l'esprit de la vente.

## **UNE LUMIÈRE BRILLANTE**

SCENO génère une lumière à la fois uniforme et brillante sur les marchandises. Cela est assuré par la technologie de lentille spécialement développée à cet effet : au lieu d'une grande source de lumière, SCENO mise sur une série de chambres lumineuses miniaturisées. Que les optiques soient équipées de 7 ou 14 LED, qu'elles soient disposées sur un ou deux côtés, que le rendu des couleurs soit de Ra 80 ou de Ra 90 : celles-ci garantissent une lumière de la meilleure qualité et une protection contre l'éblouissement efficace avec un grand confort visuel. La combinaison de lentilles de haute qualité et de réflecteurs anti-éblouissement permet d'y parvenir.



## UN LUMINAIRE FLEXIBLE POUR UNE UTILISATION INDIVIDUELLE.

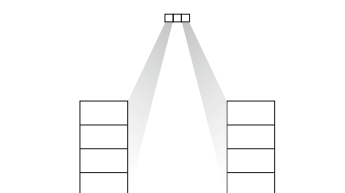
Le concept du magasin change, l'éclairage aussi : avec des modules d'éclairage orientables et pivotants individuellement, SCENO donne aux détaillants une liberté totale pour l'aménagement de l'espace et la mise en valeur des marchandises. Même si des rayonnages entiers sont déplacés ou remplacés, si des couloirs sont plus larges ou plus étroits : SCENO permet de créer une infrastructure d'éclairage uniforme et adaptée à la surface. Adaptable de manière flexible à toutes les modifications. Sans aucune nouvelle installation.

### UNE GRAND LIBERTÉ DE CONCEPTION POUR LES COMMERÇANTS

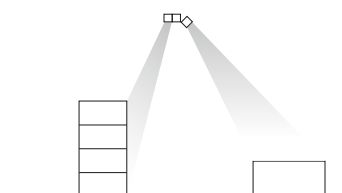
Avec des angles d'inclinaison compris entre  $-10^{\circ}$  et  $90^{\circ}$ , les deux « ailes » de SCENO peuvent être réglées séparément et orientées de manière optimale sur toutes les marchandises d'un rayonnage. Le luminaire complet peut en outre pivoter de  $355^{\circ}$ . Souhaitez-vous ajouter de nouvelles promotions ou des assortiments saisonniers ? Réorganiser les stocks de marchandises ? Pas de problème !

### D'INNOMBRABLES POSSIBILITÉS D'UTILISATION

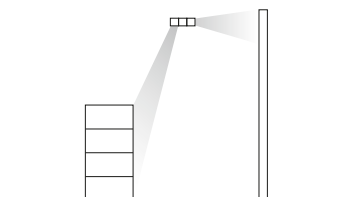
Selon les besoins, SCENO est disponible en quatre variantes de conception différentes : en version à une ou deux ailes, avec 7 ou 14 réflecteurs de chaque côté. Alors que le petit luminaire (1 x 7 ou 2 x 7 LED) est adapté aux hauteurs d'installation inférieures à 3,50 mètres, le grand luminaire (1 x 14 ou 2 x 14 LED) convient à toutes les installations plus élevées pour lesquelles la hauteur est comprise entre 4 et 5 mètres.



Éclairage vertical des deux côtés des rayonnages



Combinaison d'un éclairage vertical des rayonnages et d'un éclairage horizontal des marchandises



Combinaison d'un éclairage vertical des rayonnages et d'un éclairage mural

Répartitions lumineuses



asymétrique



symétrique à 55°



symétrique à 75°



Températures de couleur



2700 K



3000 K



3500 K



4000 K



MEAT

Pour l'éclairage des postes de travail au bureau ou des zones de caisse, SCENO existe en version UGR < 19.





**UNE CONCEPTION DISCRÈTE.  
UNE ACCENTUATION MISE SUR  
LES MARCHANDISES.**

Plat, discret, intégré : le design minimaliste de SCENO laisse la scène aux marchandises. Et attire l'attention des clients sur les produits, pas sur l'éclairage. SCENO séduit par son aspect extérieur intemporel, ses lignes droites et son design compact. La présentation des marchandises est sous les feux des projecteurs. Car SCENO agit depuis l'arrière-plan.



## UN MONTAGE SIMPLE. UN EFFET LUMINEUX IMPORTANT.

Pour chaque lieu un montage adapté : SCENO peut être monté sur un rail triphasé ou sur le rail du chemin lumineux TECTON. Il suffit de l'insérer et de le bloquer : grâce à ce système simple, une seule personne peut se charger sans peine de l'ensemble de l'installation. Dans les pièces avec de hauts plafonds, il peut également être installé en tant que luminaire suspendu. Simple. Convainquant.

### UN AGENCEMENT EFFICACE GRÂCE À UN ESPACEMENT PLUS IMPORTANT ENTRE LES LUMINAIRES

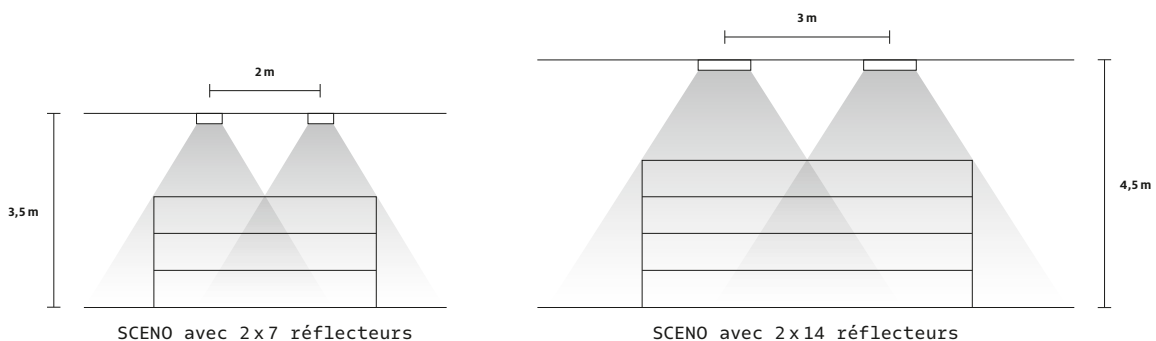
Faire plus avec moins de luminaires : grâce au guidage ciblé de la lumière et aux LED à haute efficacité, SCENO permet d'augmenter l'efficacité globale d'une solution d'éclairage. Les distances de montage sont plus grandes et le nombre de luminaires utilisés est moins important.

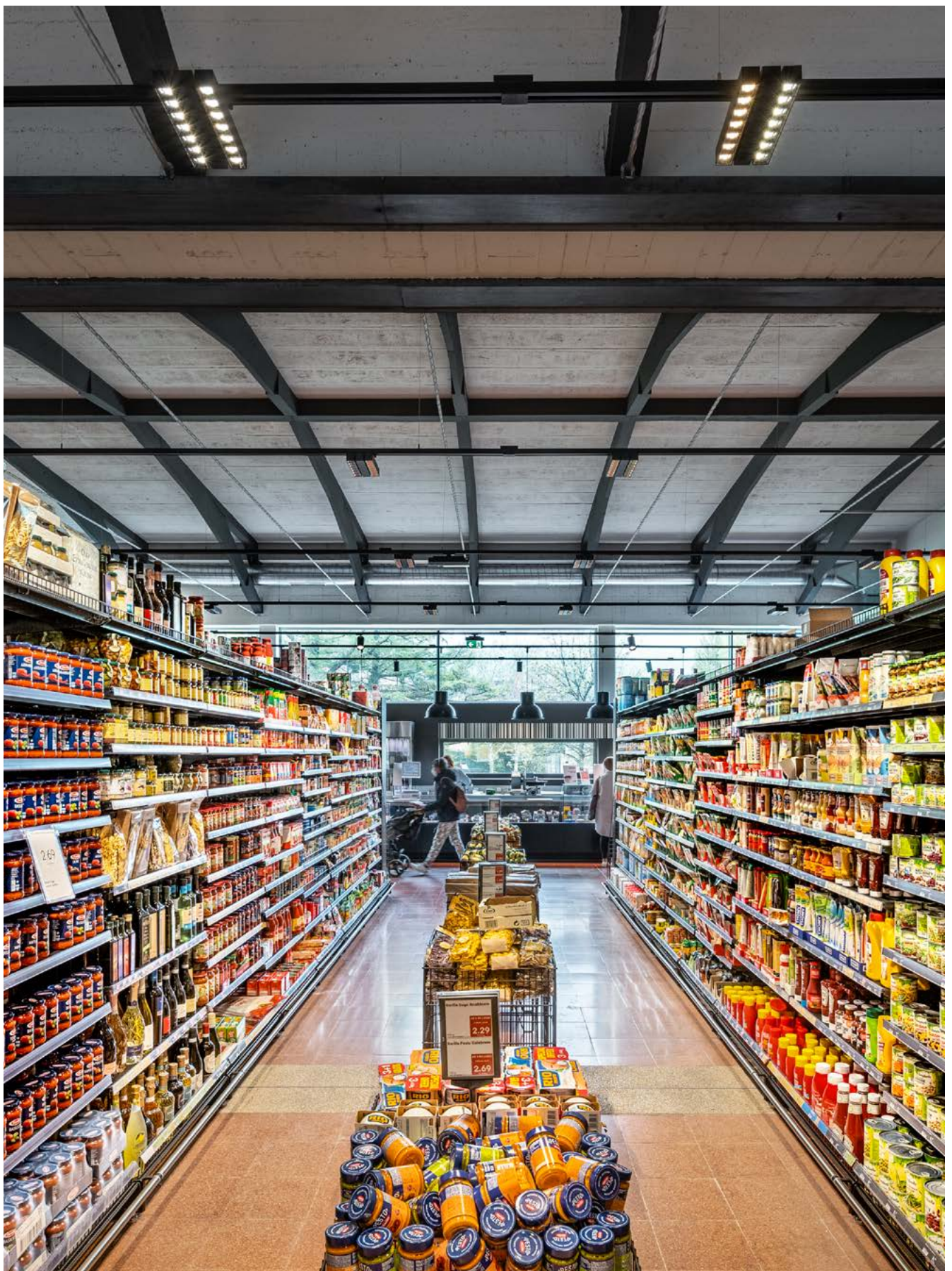
### DE LA PLACE POUR LES APPLICATIONS IOT

Cela signifie d'une part moins de travail et de frais de montage. D'autre part, cela libère de l'espace pour des éléments supplémentaires sur les rails conducteurs, tels que des capteurs de mouvement dernier cri. L'infrastructure d'éclairage peut être étendue pour devenir une infrastructure pour les applications digitales du futur, comme le suivi des marchandises et des flux des clients.

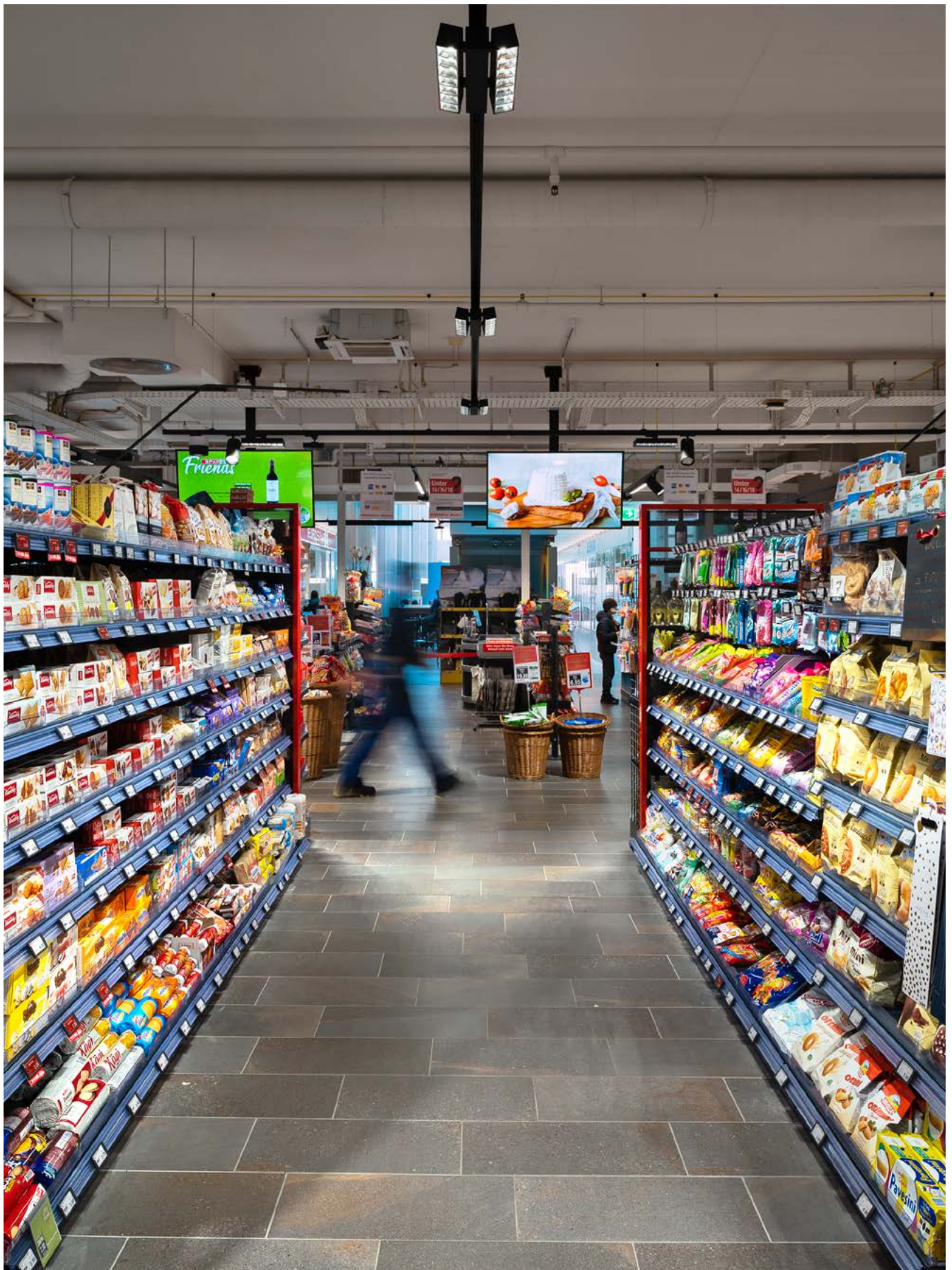
### UN ÉCLAIRAGE PRÉCIS

Même par la suite, SCENO peut toujours être réajusté. Et ainsi s'adapter aux réorganisations de l'espace et des surfaces de présentation. Cela rend SCENO particulièrement pérenne et garantit un éclairage des allées à la fois durable et économique pour les commerçants. La lumière est toujours là où elle est nécessaire.











SPAR Oerlikon, Zurich | CH





## SCENO POUR LES BUREAUX

De nombreuses entreprises souhaitent rendre leurs bureaux plus attractifs pour leurs collaborateurs : en faire des lieux où il est agréable de passer du temps, y créer une atmosphère particulière, ou encore les aménager en véritables espaces de rencontres humaines. C'est là qu'interviennent des concepts tels que le New Work, qui misent sur des plans ouverts et des agencements d'espaces variables. Qu'il faille être créatif dans une salle de réunion ou concentré à un poste de travail individuel, SCENO constitue une solution d'éclairage flexible, qui répond à l'évolution des tâches visuelles et des besoins d'utilisation dans les bureaux.

### DISCRET ET INTEMPOREL

Avec ses lignes droites et son design compact, SCENO s'intègre harmonieusement dans toute architecture de bureau. Son éclairage de surface convainc par sa lumière brillante qui reproduit parfaitement les matériaux et les structures. Ses lentilles de haute qualité et ses réflecteurs anti-éblouissement assurent un confort visuel optimal, même pendant les longues journées de travail.

### LORSQUE LA CONCEPTION DU BUREAU CHANGE, LA LUMIÈRE CHANGE ÉGALEMENT.

SCENO possède des modules d'éclairage qui peuvent être tournés et pivotés individuellement pour une flexibilité maximale. Sa combinaison avec des systèmes de rails offre une liberté d'agencement plus grande encore : l'utilisation de SCENO sur un rail triphasé est optimale pour les postes de travail, tandis que son montage sur des rails SUPERSYSTEM est approprié dans les salles de réunion.

### MIX AND MATCH ? INDISPENSABLE !

Associé aux luminaires de la famille SUPERSYSTEM, SCENO offre des possibilités passionnantes : ainsi, les projecteurs VIVO II placent des accents ciblés dans les bureaux, tandis que les luminaires suspendus VIVO II avec abat-jour décoratif contribuent à créer un zonage. SUPERSYSTEM integral linear assure le meilleur anti-éblouissement linéaire.

<b>Type de SCENO</b>	2 x 7
<b>Installation</b>	rail conducteur triphasé rail conducteur triphasé DALI
<b>Flux lumineux</b>	2000 lm
<b>Rendu des couleurs</b>	CRI > 80, CRI > 90
<b>Températures de couleur</b>	2700 K, 3000 K, 3500 K, 4000 K
<b>Répartition lumineuse</b>	symétrique à 75°
<b>Couleur du boîtier</b>	noir, blanc



Aussi flexible que deux luminaires.  
Aussi compact qu'un seul.

**SCENO 1 x 7 / 2 x 7****SCENO 1 x 14 / 2 x 14**

<b>Dimensions</b>	286 mm x 143 mm x 43 mm (L x l x H)	562 mm x 143 mm x 43 mm (L x l x H)
<b>Sources de lumière</b>	7 LED disposées sur un ou deux côtés	14 LED disposées sur un ou deux côtés
<b>Flux lumineux</b>	3500 lm, 6000 lm, 8000 lm	7000 lm, 14 000 lm

<b>Installation</b>	rail conducteur triphasé, chemin luminaire TECTON, suspension au rail conducteur triphasé, suspension avec baldaquin		
<b>Possibilité de rotation</b>	355° autour de l'axe du luminaire, angle d'inclinaison de -10° à 90° par aile		
<b>Rendu des couleurs</b>	IRC > 80, IRC > 90		
<b>Températures de couleur</b>	2700K, 3000K, 3500K, 4000K, Meat (viandes)		
<b>Répartition lumineuse</b>	asymétrique, symétrique à 55°, symétrique à 75°, ovale		
<b>Commande</b>	commutable, gradable via DALI		
<b>Couleur du boîtier</b>	<input type="checkbox"/> blanc	<input type="checkbox"/> noir	<input type="checkbox"/> argenté

[zumtobel.com/sceno](http://zumtobel.com/sceno)

# L A L U M I È R E



[zumtobel.com/contact](https://zumtobel.com/contact)