

THORN
LIGHTING



ALTIS

Das stärkste Licht – unter Kontrolle



**WE
MAKE
LIGHT
WORK**

KONTROLLIERTE LICHTVERSCHMUTZUNG. MAXIMALE LEISTUNG.

Altis ist ein leistungsstarker, flexibler und einfach zu installierender LED-Fluter mit bis zu 264 000 lm.

Für unterschiedlichste Sport- und Flächenbeleuchtungsanwendungen mit hohen Flutlichtmasten bietet Altis eine Vielzahl von Beleuchtungsanpassungen CCT/CRI/TLCI (3000 K, 4000 K und 5700 K, CRI von 70 bis 90+ und TLCI bis zu 90+) sowie Optionen zur Farbwechselkonfiguration (RGBW und Balanced White). Zusätzlich zum flimmerfreien Betrieb, der perfekt für HDTV-Übertragungen geeignet ist, bietet es außerdem einen Mix aus verschiedenen Optiken. Die neigbaren LED-Module ermöglichen eine Optimierung der Platzierung der Masten mit einer, den Anforderungen der jeweiligen Umgebung entsprechenden, minimalen Anzahl von Flutlichtern.



Stadien
und Arenen



Freizeitsport



Mehrzweck-
Sporthallen



Schwimm-
becken



Verkehrs- und
Industrieflächen



Fassaden



Lichtshows



INNOVATION FÜHRT ZU OPTIMALER LEISTUNG

Altis ist mit 1, 2 oder 3 Modulen erhältlich. Dies ermöglicht eine Vielzahl von Konfigurationsmöglichkeiten und Installationsoptionen – von horizontal, für weniger störendes Licht, bis hin zu neigbar, für Sportanwendungen. So können Designer genau die Version auswählen, die sich am besten für die jeweiligen Projektanforderungen eignet.

In jedem Flutlicht können verschiedene Optiken kombiniert werden. Einerseits ermöglicht die Neigung eine Optimierung des Lichtdesigns, da weniger Flutter benötigt werden, die stets eine perfekte Ausleuchtung des Spielfeldes gewährleisten, und andererseits wird der Windeinfluss stark reduziert.



3 LED-MODULE
(504/480/456/432 LED)



2 LED-MODULE
(336/312/288 LED)



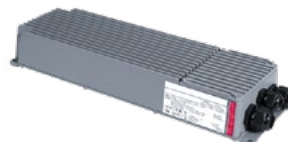
2 LED-MODULE
(336/312/288 LED
LIGHT BRACKET)

PREMIUM-VORSCHALT- GERÄTEBOX

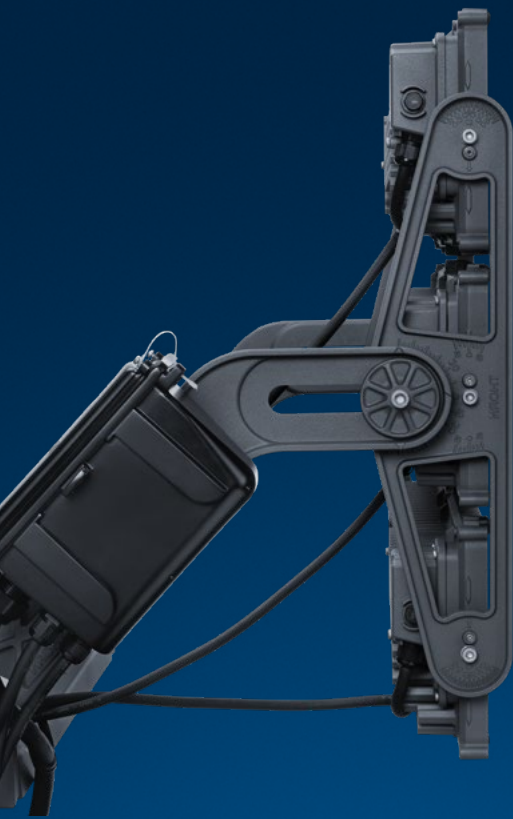
Ob riesiges Stadion, Sportplatz oder Flächenbeleuchtung – die kompakte, patentierte Vorschaltgerätebox bietet hohe Leistungsfähigkeit bei jeder Installationsart. Die verbesserte Lebensdauer macht Altis auch zu einer attraktiven Lösung zum Nachrüsten.



Premium-Vorschaltgerätebox
Geeignet für alle Altis-
Konfigurationen, mit
hervorragender Leistung



Performance-Vorschaltgerätebox
Kostengünstige Option für
begrenzte Anwendungen, bei
gleichbleibend hoher Leistung



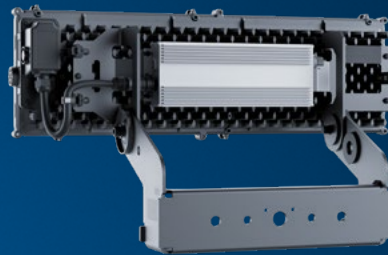
FLEXIBLES UND INTUITIVES DESIGN

Die verschiedenen Optiken von Altis können in der Leuchtenstruktur kombiniert werden, um die richtige Lichtlösung für die jeweilige Anwendung zu finden, und bieten so maximale Flexibilität. Das Flutlicht ist nicht nur flexibel, sondern auch einfach zu installieren, da es von den Seitenarmen aus bedient werden kann und mehrere Installationspositionen bietet.

Dank einer Schnellanschlussbox und der einfachen Steckverbindungen für die Leuchte und für den Treiber wird der Montageprozess noch schneller und effizienter. Der Anschlusskasten kann an verschiedenen Stellen der Leuchtenstruktur angebracht werden und die Kabelführung hinter den LED-Modulen bietet einen sicheren Platz, um alle Kabel zusammenzuhalten. Die Winkelanzeige für jedes LED-Modul und jeden Arm ist einfach zu bedienen und ermöglicht eine schnellere und präzisere Ausrichtung der Leuchte.



1 LED-MODUL
(168/144 LED)



1 LED-MODUL (STANDALONE)
(168/144 LEDS)

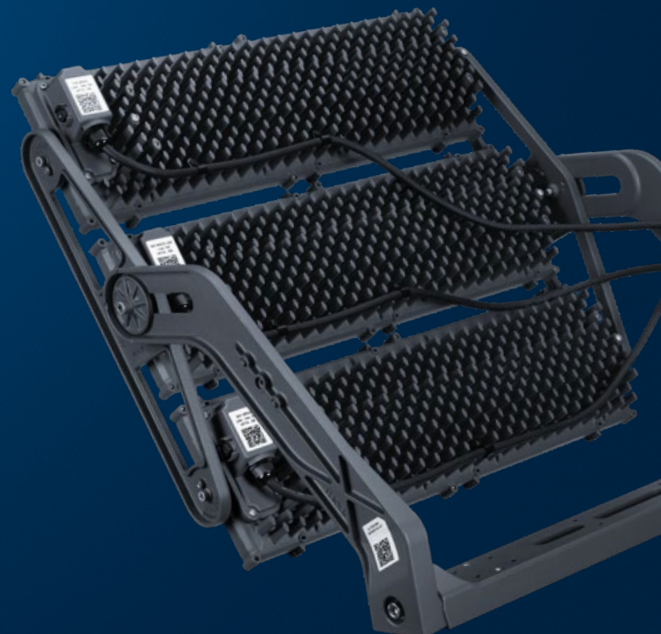
Kompakt und leicht mit integrierter Vorschaltgerätebox und Schnellsteckverbindungen für eine einfache Installation, ideal für kleinere Bereiche, die eine hohe Leistung erfordern.

ENTHÄLT MEHRERE PATENTIERTE INNOVATIONEN

Altis ist eine innovative Leuchte, denn das Konzept bietet ein vergleichbar hohes Verhältnis von Austauschfläche zu Volumen. Das bedeutet, dass der Luftstrom in mehrere Richtungen fließt, was zu einem geringeren Druckverlust und einem verbesserten Luftstrom führt, der ein gutes Gleichgewicht zwischen hoher Kühlleistung und geringem Luftwiderstand schafft.

Im Mittelpunkt des Designs steht der Benutzer. Mit einem kundenfreundlichen Seitenarm, einem leichten Gehäuse mit hoher struktureller Vibrationsfestigkeit und der Möglichkeit, die Module präzise und schnell auszurichten.

Als wären zwei einzigartige Merkmale nicht schon genug, verfügt die Leuchte zudem über ein patentiertes Fischgräten-Konzept an der Vorschaltgerätebox und eine aerodynamische Komponente für ein flaches Flutlicht.





GENAU DAS RICHTIGE LICHT FÜR DIE FERNSEHÜBERTRAGUNG

In Stadien, in denen Veranstaltungen im Fernsehen übertragen werden, sind Beleuchtungsspezifikationen für HD- und 4K-TV sowie Superzeitlupen-Funktionen von entscheidender Bedeutung. Altis erzielt mehr als 90 Punkte auf dem TLCI (Television Lighting Consistency Index), den die Rundfunkanstalten zur Bewertung der Lichtqualität für das Fernsehen verwenden. Es ermöglicht den Kameras, die Sportler oder die gerade beleuchtete Szene in jeder Facette einzufangen und trägt so zu einem optimalen TV-Erlebnis bei.

ERSTKLASSIGES LICHT

Mit unseren eingesetzten elektronischen Treibern, mit einem standardmäßigen Flimmerfaktor von unter 1%, ermöglicht Altis Zeitlupenübertragungen mit bis zu 1000 Bildern pro Sekunde, wodurch TV-Sender Superzeitlupen-Wiederholungen ohne sichtbares Flimmern filmen können.

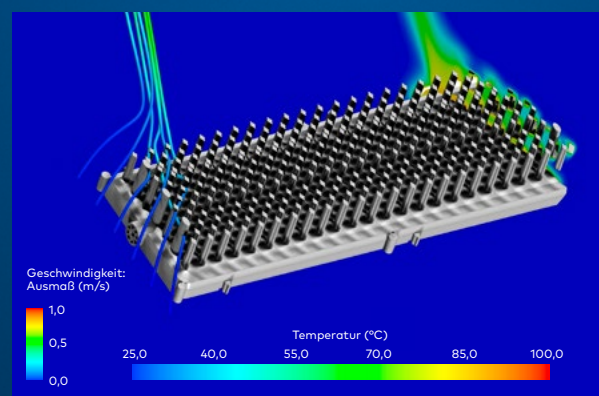
LICHT, WO ES GEBRAUCHT WIRD

Ein Flutlicht sollte den vorgesehenen Bereich präzise ausleuchten. Es ist wichtig, dass das Streulicht, das die benachbarten Gebäude erreicht, auf ein Minimum reduziert wird und dass Spieler und Zuschauer nicht unangenehm geblendet werden. Altis kann für verschiedene Lichtverteilungen ausgerüstet werden, einschließlich asymmetrisch für Flächen- und symmetrisch für Sportveranstaltungen. Bei einer Neigung von 0° wird das Licht asymmetrisch nach vorne gebündelt, mit einer scharf abgegrenzten Hell-Dunkel-Grenze, um künstliche Lichtverschmutzung, Blendung und störendes Licht zu reduzieren.



MINIMALE WINDANGRIFFSFLÄCHE

Die Windangriffsfläche ist die Fläche, die der Kraft des Windes ausgesetzt ist, wenn dieser auf ein Objekt wie einen Flutlichtstrahler trifft. Altis minimiert die Windangriffsfläche durch den kombinierten Einsatz von Rahmen und Modulen mit einer Neigung von bis zu 70° erheblich. Flutlichtanlagen von Thorn werden auf Optimierung der Neigung und Minimierung der Windangriffsfläche getestet.

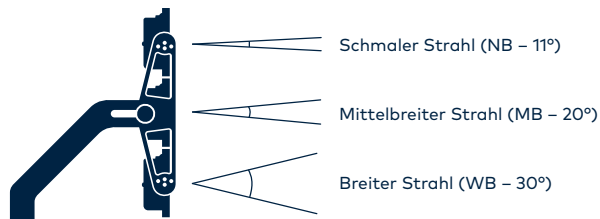


THERMISCHE OPTIMIERUNG

Wir führen thermische und strömungsdynamische Simulationen durch, um die Geometrie von Altis zu optimieren und so einen sicheren Betrieb und eine lebenslange Leistung zu gewährleisten.

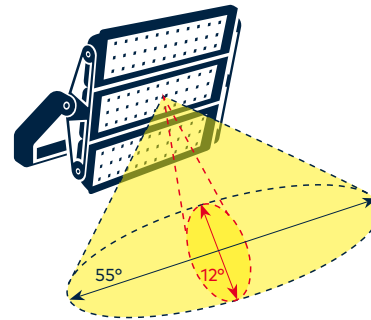
SYMMETRISCHE LICHTVERTEILUNG

NB / MB / WB



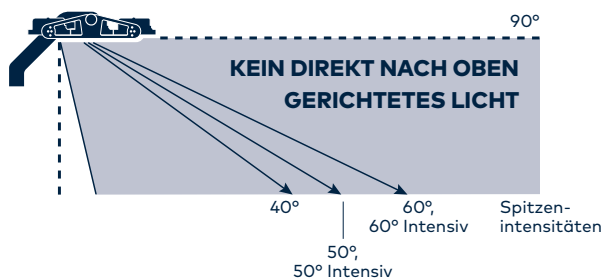
ELLIPTISCHE LICHTVERTEILUNG

EB



ASYMMETRISCHE LICHTVERTEILUNG

A4 / A5 / A6 / A15 / A16 / EW / AW3



Um die Gleichmäßigkeit auf mittelgroßen und großen Sportplätzen im Freien zu verbessern, sind die Versionen Extra Wide, 40/50/60°, Standard und Intensive erhältlich. In Kürze wird auch die Lichtverteilung Asymmetric Intense 30° verfügbar sein. Zusätzlich werden wir Asymmetric Wide 50° für die Beleuchtung kleinerer Sportplätze im Freien und Inneren anbieten. Die meisten asymmetrischen Optiken sind mit internen Lamellen erhältlich, die eine maximale Kunstlichtsteuerung ermöglichen.

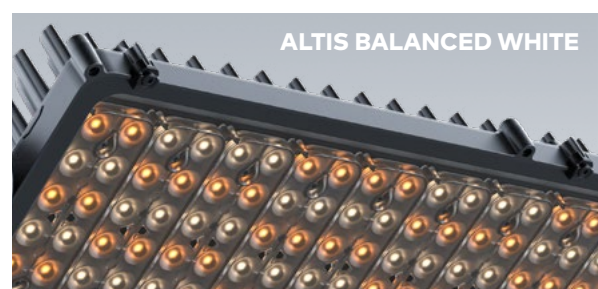
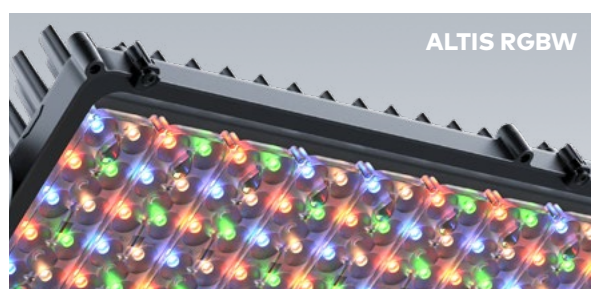
FARBSPIELE

EINE EINZIGARTIGE IDENTITÄT SCHAFFEN

Sorgen Sie für Spannung und optimieren Sie das Fan-Erlebnis in Stadien und Arenen, verleihen Sie Schwimmbecken mehr Atmosphäre oder beleuchten Sie große Bauwerke und Gebäudefassaden in lebendiger Farbe, die mit zahlreichen Präzisionsoptiken an der gewünschten Stelle platziert wird. Altis RGBW lässt sich mit DALI-2- oder RMD-DMX-Steuerung integrieren, um dynamische Effekte zu erzeugen – von einer ruhigen und subtilen bis hin zu einer beeindruckenden Wirkung.

BALANCED WHITE: DYNAMISCHES LICHT FÜR MAXIMALE FLEXIBILITÄT

Passen Sie die Farbtemperatur von warmen 2200 K bis auf 4000 K an und transformieren Sie die gesamte Atmosphäre Ihres Projekts. Eine wärmere Farbtemperatur von 2200 ist ideal für naturnahe Bereiche oder die Beleuchtung von Bauwerken, während 4000 K sich für die Beleuchtung von Sportanlagen und allgemeinen Bereichen eignet. Mit Altis Balanced White können Sie die Farbtemperaturen auf die Stimmung der Veranstaltung, das Spiel oder die Sportart anpassen. Stimmen Sie die Beleuchtung einfach auf Ihren Sport ab – dank der DALI-2- oder DMX-RDM-Steuerung.



STEUERUNGS- LÖSUNGEN

LICHT INDIVIDUELL AUF SIE ABGESTIMMT

Altis ist in ganzheitlichen Lichtmanagement-Paketen für die verschiedensten Anwendungen im Profi- und Freizeitsport, sowohl im Innen- als auch im Außenbereich, erhältlich. Unsere Steuerungslösungen sind für Sicherheit und Komfort der Spieler ausgelegt und werden allen relevanten Anforderungen an die Sportstättenbeleuchtung vollständig gerecht. Sie erhöhen auch die Energieeinsparungen und bieten mehr Flexibilität.

VOLLSTÄNDIG INTEGRIERTES STEUER- UNGSPAKET

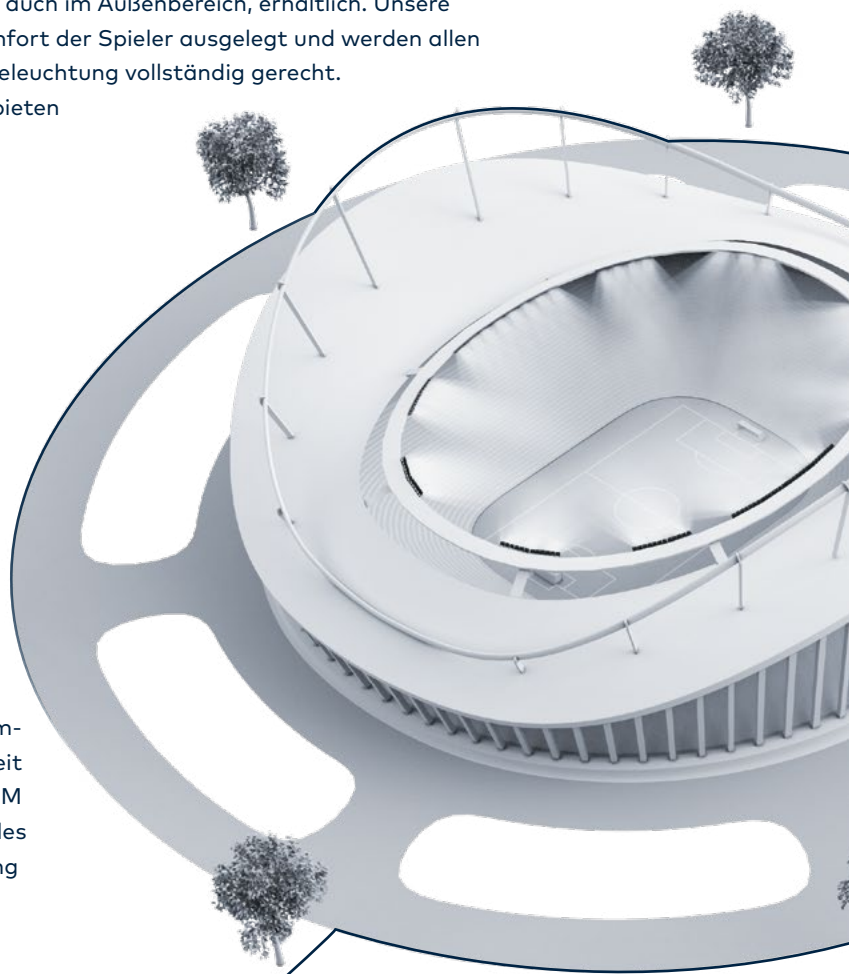
Dank der skalierbaren Steuerungslösung ermöglicht Altis benutzerspezifische, vorprogrammierte Lichteffekte mit Übersteuerung in Echtzeit und unterstützt die Protokolle Art-Net, DMX RDM und DALI. Die integrierte Beleuchtungskonsole des Systems ermöglicht außerdem die Fernbedienung von Gebäudemanagement, Audio- und Bandenwerbungssystemen.



Licht-Playback-Controller mit Touchpanel (intern oder extern)

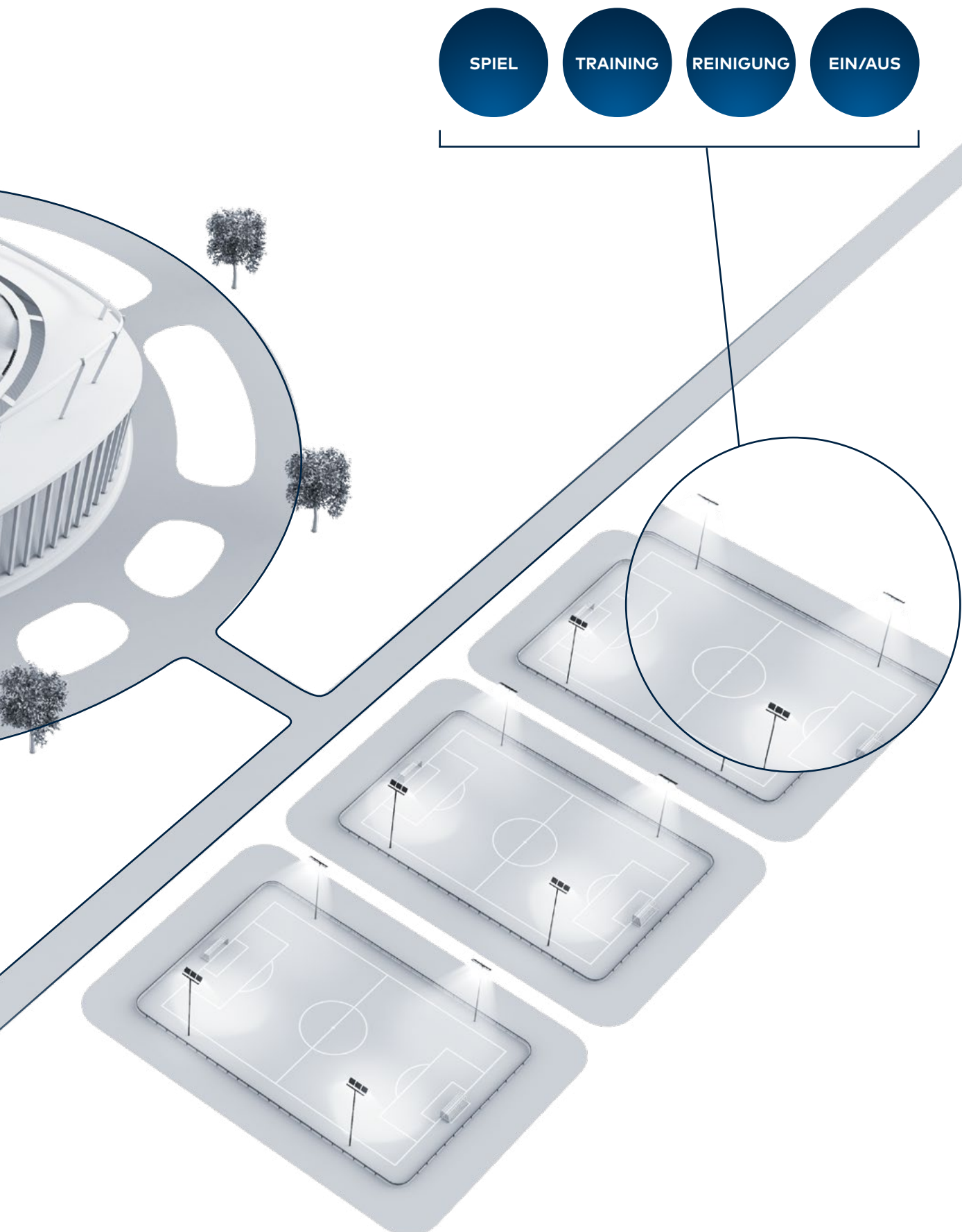
Dienstleistungen:

- Inbetriebnahme und Programmierung
- Programmieren des Steuerungsgeräts
- Webseitenerstellung mit individuellem Benutzerschnittstellen-Design
- Integration von Steuerungssystemen zur Standbeleuchtung (DALI, DMX und hybrid)
- Technische Beratungsgespräche vor Ort
- Training des Bedienpersonals
- Technischer Support
- Steuerungslösung für das gesamte Stadion, von der Beleuchtung des Spielfelds bis zur Fassade und den Innenräumen



BASIS-STEUERUNGSPAKET

Mit einem vor Ort installierten Schaltschrank ermöglicht die Schalt- und Dimmlösung bei Bedarf die Steuerung einer Gruppe von Beleuchtungspunkten. Dieses Paket bietet gute Energieeinsparungen und gleichzeitig das nötige Licht auf Abruf. Die Beleuchtungseinstellungen können auch vorprogrammiert werden. Bei Neuinstallationen und Renovierungen bietet UrbaSens Play von Thorn einen Mehrwert – das System verfügt über drahtlose Kommunikation und eine einfache App-basierte Steuerung oder eine Schaltflächen-Steuerungsbox.

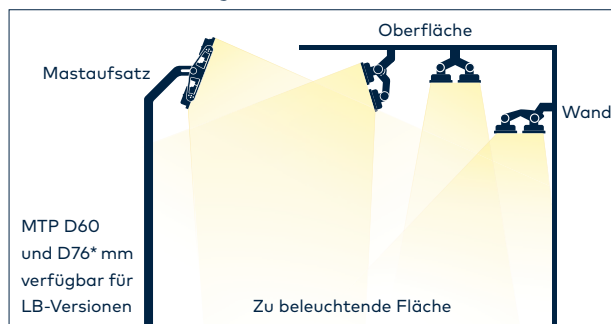


INSTALLATIONSMÖGLICHKEITEN

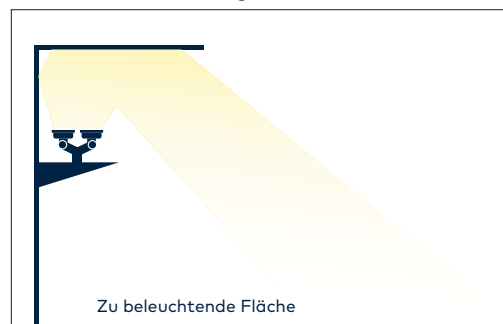
Altis kann für praktisch jedes Beleuchtungskonzept konfiguriert werden. Die Module können dank der patentierten Präzisionseinstellungen, die speziell für die genaue und schnelle Neigung und Ausrichtung von LED-Modulen entwickelt wurden, einfach eingestellt werden. Der Treiber IP66 ist flexibel und ermöglicht die Installation direkt auf der Rückseite der Halterung, in einer Entfernung von bis zu 200 m sowie u. a. in Verteilerschränken, Elektroräumen und auf Masten. Optionen für die Aufsatz-, Aufputz- und Wandmontage sind erhältlich.

MONTAGEOPTIONEN

Direkte Beleuchtung

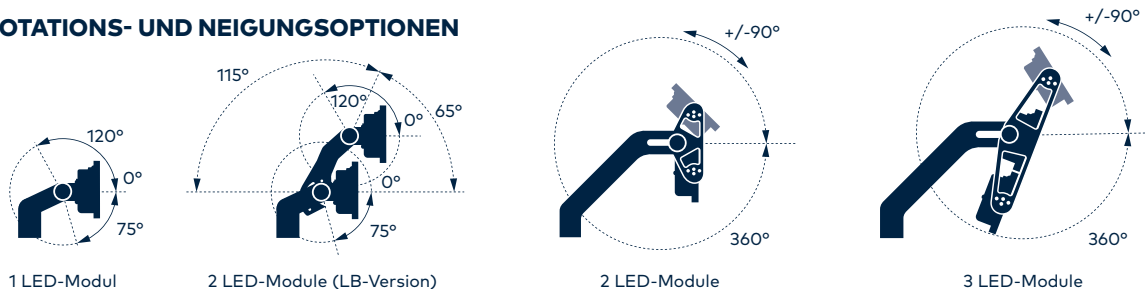


Indirekte Beleuchtung



*Mastbefestigungsadapter (MTP D60/D76) zur Montage der Leuchte an Masten mit Ø 60 mm und Ø 76 mm

ROTATIONS- UND NEIGUNGSOPTIONEN



ZUBEHÖR



ZIELVORRICHTUNG

Zur Ausrichtung der Leuchte, sowohl für symmetrisches als auch für asymmetrisches Ausrichten.



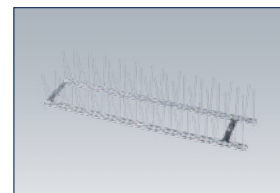
LAMELLEN

Außenlamellen für asymmetrische oder symmetrische Optiken zur Begrenzung des Streulichts.



TREIBER-HALTEBÜGEL

Ermöglicht die Montage der Vorschaltgerätebox an den Flutlichtbügel.



VOGELABSCHRECKUNG

Es wird verhindert, dass Vögel auf dem Flutlicht landen und dieses beschädigen.



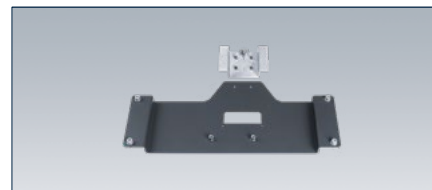
VISIER

Externes Visier, einstellbar in Winkel und Länge, um vor Ort eine präzise Lichtabschirmung herzustellen.



ANSCHLUSSKASTEN

Ermöglicht den Anschluss von einem LED-Modul an eine 2- oder 3-Kanal-Vorschaltgerätebox. Auslieferung standardmäßig mit 2- und 3-Modulleuchten.



TREIBER-HALTEBÜGEL LB

Ermöglicht die Montage der Vorschaltgerätebox an der Flutlichtbügelhalterung (LB), einschließlich der Befestigung der Abzweigdose.

ENTDECKEN SIE ALTIS

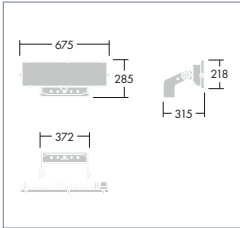


	144/168 LED 1 Modul oder Standalone mit integrierter Vorschaltgerätebox	336/312/288 LED LB 2 Module	336/312/288 LED 2 Module	504/480/456/432 LED 3 Module
	Bis zu 88 000* lm	Bis zu 177 000* lm	Bis zu 177 000* lm	Bis zu 264 000* lm
	Bis zu 164 lm/W			
	3000 K/4000 K/5700 K/RGBW/Balanced White (2200 K – 4000 K)			
CRI	70/80/90			
TLCI	Bis zu 90+			
	IP66			
	– 40 °C bis 45 °C			
	IK08			
	Ballwurfsicher			
	10-kV-Überspannungsschutz			
	Max. 9,6 kg Treiber IP66: max. 5,7 kg Standalone: max. 14 kg	Max. 18,7 kg Treiber IP66: max. 5,7 kg	Max. 23 kg Treiber IP66: max. 5,7 kg	Max. 30,8 kg Treiber IP66: max. 6,5 kg
	Korrosionsklasse C5 Geeignet für Schwimmbecken (mit ferngesteuerter Vorschaltgerätebox) und Küstenumgebungen			
	100 000 h L90B10			
	Schmäler Strahl (NB) / Mittelbreiter Strahl (MB) / Breiter Strahl (WB) / Elliptischer Strahl (EB) / Asymmetrisch 40° (A4) / Asymmetrisch 50° (A5) / Asymmetrisch 60° (A6) / Asymmetrisch Intensiv 50° (AI5) / Asymmetrisch Intensiv 60° (AI6) / Extrabreit (EW) / Asymmetrisch Breit 30° (AW3)			
	0,06 bei 0° / 0,07 bei 15° / 0,12 bei 45° / 0,16 bei 65° / 0,17 bei 90° Standalone: max. 0,20 bei 90°	0,16 bei 0° / 0,19 bei 15° / 0,30 bei 45° / 0,32 bei 65° / 0,35 bei 90°	0,16 bei 0° / 0,19 bei 15° / 0,30 bei 45° / 0,35 bei 65° / 0,37 bei 90°	0,18 bei 0° / 0,23 bei 15° / 0,40 bei 45° / 0,50 bei 65° / 0,52 bei 90°
	Leuchte: Strukturiertes Anthrazit (andere RAL auf Anfrage) Treiber: Strukturiertes Hellgrau			
	Flimmern <1%			
	Schaltbar (HF), DALI-2 (DA), DMX RDM (RDMX)			

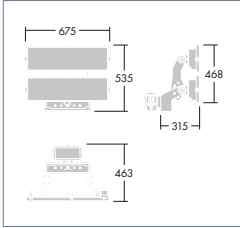
*Die Daten beziehen sich auf die Systemebene und auf die Version mit schmalstem Strahl

LEUCHTE

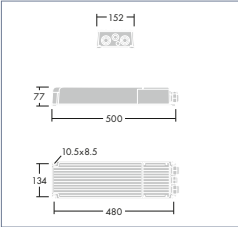
ALTIS G5	288L	85	857	WB	PTR	LB	ANT	
Sortiment	LED	Antriebsstrom	CCT/CRI	Optik	Anwendung	Bügel	Farbe	
							GY-S GY ANT BK	Platinen: Strukturiertes Hellgrau / Gehäuse*: Unlackiert (nicht erhältlich mit Light Bracket- oder 1-Modul-Variante) Platinen: Strukturiertes Hellgrau / Gehäuse*: Strukturiertes Hellgrau Platinen: Strukturiertes Anthrazit / Gehäuse*: Strukturiertes Anthrazit Platinen: Strukturiertes Anthrazit / Gehäuse*: Strukturiertes Schwarz
						LB		Light Bracket für 2 Platinen-Bügel
					PST			Stadion im Freien (300 Std/Jahr) – Umgebungstemperatur 25 °C
					PST35			Stadion im Freien (300 Std/Jahr) – Umgebungstemperatur 35 °C
					PTR			Sportplatz (1878 Std/Jahr) – Umgebungstemperatur 25 °C
					PTR35			Sportplatz (1878 Std/Jahr) – Umgebungstemperatur 35 °C
					PAR			Freifläche (4380 Std/Jahr) – Umgebungstemperatur 25 °C
					PAR35			Freifläche (4380 Std/Jahr) – Umgebungstemperatur 35 °C
					PIC			Halle für Leistungssport (300 Std/Jahr) – Umgebungstemperatur 25 °C
					PIC35			Halle für Leistungssport (300 Std/Jahr) – Umgebungstemperatur 35 °C
					PIT			Sporthalle (4380 Std/Jahr) – Umgebungstemperatur 25 °C
					PIT35			Sporthalle (4380 Std/Jahr) – Umgebungstemperatur 35 °C
				NB				Schmaler Strahl
				MB				Mittelbreiter Strahl
				WB				Breiter Strahl
				EB				Elliptischer Strahl
				A4				Asymmetrisch 40°
				A5				Asymmetrisch 50°
				A6				Asymmetrisch 60°
				A15				Asymmetrisch 55° Intensiv
				A16				Asymmetrisch 60° Intensiv
				EW				Optik Extrabreite
				AW3				Asymmetrisch Breit 30°
				XxXxXx				Optikmix auf Anfrage
			730					CRI 70 3000 K
			740					CRI 70 4000 K
			757					CRI 70 5700 K
			857					CRI 80 5700 K
			857-T82					CRI 80 5700 K – TLCI 82
			957-T90					CRI 90 5700 K – TLCI 90
		140						Antriebsstrom max. 1400 mA
		125						Antriebsstrom max. 1250 mA
		120						Antriebsstrom max. 1200 mA (Altis Standalone)
		105						Antriebsstrom max. 1050 mA
		85						Antriebsstrom max. 850 mA
		70						Antriebsstrom max. 700 mA (nur mit Premium-Vorschaltgerätebox)
	504L							504 LEDs (3 LED-Module, symmetrisch)
	480L							480 LEDs (3 LED-Module, 1x asymmetrisch, 2x symmetrisch)
	456L							456 LEDs (3 LED-Module, 2x asymmetrisch, 1x symmetrisch)
	432L							432 LEDs (3 LED-Module, asymmetrisch)
	336L							336 LEDs (2 LED-Module, symmetrisch)
	312L							312 LEDs (2 LED-Module, 1x asymmetrisch, 1x symmetrisch)
	288L							288 LEDs (2 LED-Module, asymmetrisch)
	168L							168 LEDs (1 LED-Modul, symmetrisch)
	144L							144 LEDs (1 LED-Modul, asymmetrisch)
ALG5								Altis G5 – abgestimmt auf Premium-Vorschaltgerätebox
ALG5 LE								Altis G5 – abgestimmt auf Performance-Vorschaltgerätebox
ALG5 SA								Altis G5 – Standalone (integrierte Vorschaltgerätebox, nur 144 LEDs)



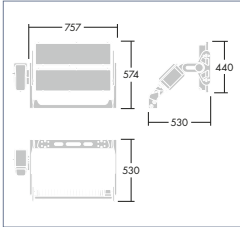
ALTIS 144L/168L



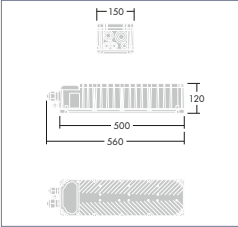
ALTIS 288L/312L/336LB



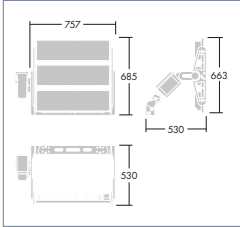
ALTIS PERFORMANCE-VORSCHALTGERÄTEBOX



ALTIS 288L/312L/336L



ALTIS PREMIUM-VORSCHALTGERÄTEBOX



ALTIS 432L/456L/480L/504L

VORSCHALTGERÄTEBOX

VORSCHALTGERÄTEBOX	2CH	85	220–400	DA	
Sortiment	Leistung	mA	Spannung	Steuerung	
				RDMX DA	DMX RDM DALI-2 und autonomes Dimming
			220–400		Spannungsbereich
		140	1400 mA**		
		125	1200 mA**		
		105	1050 mA**		
		85	850 mA**		
		70	700 mA**		
		xxx	xxxxx mA max. Leistung		
	3CH				Für 3 LED-Module
	2CH				Für 2 LED-Module
ALG5 GB					Altis Premium-Vorschaltgerätebox
ALG5 GB LE					Altis Performance-Vorschaltgerätebox

*Gehäuse umfasst: Rahmen, Gabel, Halterung

**Die Umgebungstemperatur und die Nennleistung haben Einfluss auf die Lebensdauer der Leuchte.

Konfigurieren Sie Ihre ideale Produktlösung mit myProduct. Mit dem myProduct-Konfigurator konfigurieren Sie ganz einfach eine Leuchte nach Ihren Anforderungen. Jetzt ausprobieren unter www.thornlighting.de/myproduct



Als weltweit führender Leuchtenhersteller gewährt Thorn Lighting fünf Jahre Garantie auf die gesamte Produktpalette in allen europäischen Ländern. thornlighting.at/garantie thornlighting.ch/garantie thornlighting.de/garantie

Thorn Lighting entwickelt und verbessert ständig seine Produkte. Alle Beschreibungen, Abbildungen, Zeichnungen und technischen Daten in dieser Publikation stellen nur allgemeine Angaben dar und sind kein Vertragsbestandteil. Änderungen der technischen Daten ohne vorherige oder öffentliche Ankündigung sind vorbehalten. Alle vom Unternehmen gelieferten Waren werden zu den Allgemeinen Verkaufsbedingungen des Unternehmens geliefert, von denen eine Kopie auf Anfrage erhältlich ist. Sofern nicht anders ausgewiesen sind alle Maße in Millimetern und Gewichte in Kilogramm angegeben. 06/2025 (DACH)

WE
MAKE
LIGHT
WORK