

THORN  
LIGHTING



## COLLEGE 2

Migliora gli spazi per l'educazione come mai  
prima d'ora



WE  
MAKE  
LIGHT  
WORK

# TORNA A ESSERE IL PRIMO DELLA CLASSE

## TRASFORMA LE TUE AULE CON COLLEGE 2

Ti presentiamo College 2, il nostro apparecchio di illuminazione di nuova generazione più venduto, concepito per migliorare gli ambienti di apprendimento come mai prima d'ora.

Da anni migliaia di scuole, college e università in tutto il mondo si affidano a Thorn per soluzioni di illuminazione di alta qualità. Forti di questa eredità, College 2 è stato completamente rinnovato per soddisfare le mutevoli esigenze degli spazi educativi moderni.

College 2 è progettato con maestria dal nostro team interno e prodotto presso lo stabilimento Thorn di Spennymoor, nel nord-est dell'Inghilterra.

Fornisce un'illuminazione diffusa e a basso abbagliamento con un'eccellente resa cromatica: perfetta per gli ambienti di apprendimento mirati, ideale per uffici e sale riunioni e di supporto in contesti sanitari e assistenziali.

Inoltre, è progettato per essere facile da installare e da mantenere. Supportato dalla tradizione di qualità e innovazione di Thorn, College 2 viene fornito con un'ulteriore garanzia di 5 anni.



Ambienti  
didattici



Uffici



Sanità



# LA RINASCITA DELL'APPARECCHIO DI ILLUMINAZIONE COLLEGE

Grado di protezione IP44 per  
un elevato livello di protezione  
contro l'ingresso di acqua, umidità,  
polvere e sporco (IP40 con sensori)

Luce diffusa, morbida e a basso  
abbagliamento ( $UGR < 19$ ), con  
elevata resa cromatica fino a  
CRI 90

Il diffusore prismatico lineare Quad  
fornisce un'emissione accuratamente  
controllata, che include il 14 % di luce  
indirizzata in alto che crea un cono tenue  
ai lati sopra l'apparecchio di illuminazione

Sette opzioni di  
montaggio supportate

Alimentatore a cerniera  
per semplificare  
installazione e  
manutenzione

Terminali di  
bloccaggio per  
sicurezza e protezione

Offerta completa di controlli e sensori  
accuratamente integrati che forniscono  
funzionalità quali la rilevazione della  
presenza, la dimmerazione in base  
alla luce diurna e il controllo wireless  
Bluetooth

# MIGLIORA IL TUO AMBIENTE

## AULE

Fornisce un'illuminazione tenue e a basso abbagliamento ( $UGR < 19$ ) con un eccellente illuminamento cilindrico diffuso, migliorando la comunicazione visiva e il comfort.

## SALE

Con un flusso luminoso fino a 6500 lumen, è ideale per applicazioni che prevedono il montaggio in altezza, come grandi sale riunioni e aule universitarie.

## LABORATORI E WORKSHOP

Conforme allo standard di protezione IP44, adatto a laboratori scientifici e workshop, come richiesto da molte autorità educative.

## CORRIDOI E SCALE

Offre un flusso luminoso più basso e un'efficace illuminazione verso l'alto per ridurre al minimo le ombre in corridoi e scale.



## UFFICI

Coniuga un eccellente illuminamento cilindrico con il 14 % di luce indirizzata in alto, garantendo un'illuminazione ottimale per attività, spazi e visibilità del viso.

## SALE RIUNIONI

I comandi di illuminazione opzionali consentono un utilizzo versatile dello spazio, ad esempio con configurazioni di dimmerazione per presentazioni e videoconferenze.



## REPARTI OSPEDALIERI

Fornisce un'illuminazione diffusa e a basso abbagliamento con un eccellente illuminamento cilindrico per migliorare il comfort e la comunicazione negli ambienti di cura. Funzione luce notturna opzionale disponibile.\*

## AREE DI OSSERVAZIONE NON CRITICHE

Alta resa cromatica (CRI > 90) disponibile come opzione standard a supporto di valutazioni visive accurate, fondamentali per diagnosticare condizioni basate sul colore della pelle o degli occhi.

\*Ordine speciale

# PROGETTATO PER LA FLESSIBILITÀ

## OPZIONI DI MONTAGGIO

College 2 è stato progettato per integrarsi perfettamente in un'ampia gamma di tipologie di soffitto, con ben sette opzioni di montaggio senza precedenti, rendendo questo apparecchio di illuminazione il più semplice possibile per l'installatore e garantendo la massima flessibilità.

Oltre a questa caratteristica unica, con un occhio di riguardo al rinnovamento, è possibile eseguire una semplice sostituzione 1 a 1 dei vecchi apparecchi di illuminazione College grazie al design studiato nei fori di montaggio e nell'involucro dell'apparecchio.



**MONTAGGIO A SOFFITTO**



**A SOSPENSIONE**



**MONTAGGIO BESA**



**MONTAGGIO CON CANALINE**



**FILE CONTINUE**



**FILE CONTINUE CON  
ADATTATORE CIECO**

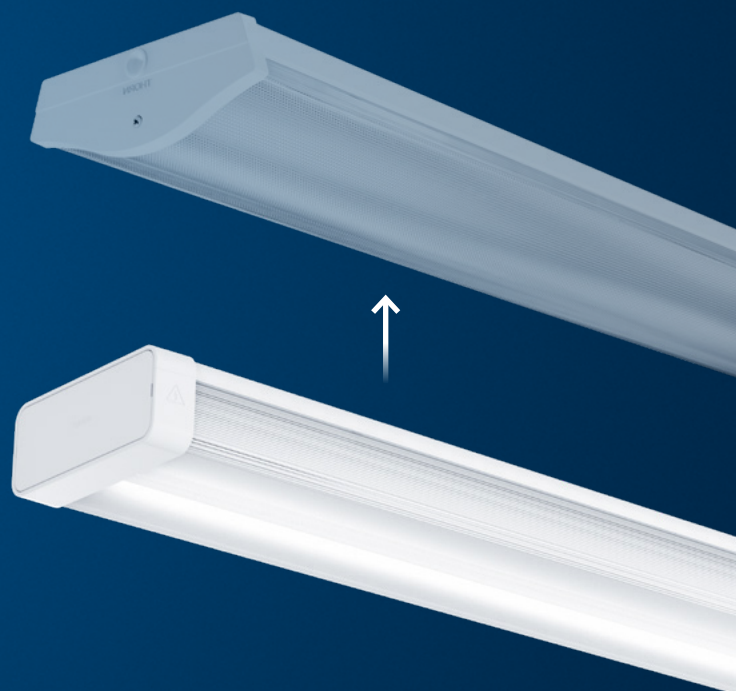


**COMPATIBILITÀ CON BINARI THORN CONTUS**

## SOSTITUZIONE DIRETTA 1 A 1

Consente la sostituzione rapida e semplice di tutti gli apparecchi di illuminazione T8, T5 e a LED Thorn College installati in precedenza.

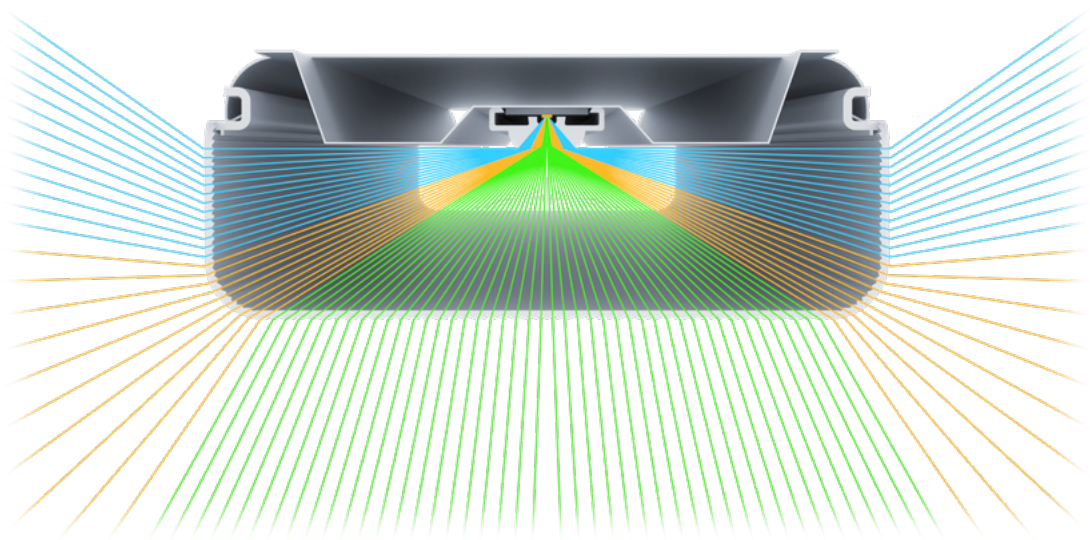
Il montaggio a plafone non richiede di ritinteggiare, poiché la nuova impronta è leggermente più lunga e larga dell'apparecchio di illuminazione College esistente e presenta punti di fissaggio replicati.



# DESIGN OTTICO CON PRESTAZIONI INEGUAGLIABILI

College 2 è dotato di un'unica piastra di illuminazione a LED integrata con un'ottica primaria bilente di precisione e un diffusore prismatico lineare Quad, che offre una qualità di illuminazione eccezionale e un effetto luminoso raffinato.

La luce diffusa garantisce un'eccellente uniformità verticale, potenziando la comunicazione visiva attraverso un migliore riconoscimento facciale, un fattore essenziale dato che circa il 70 % della comunicazione umana è non verbale.



Grazie al design ottico all'avanguardia, la luce viene guidata verso il basso, lateralmente e verso l'alto

## IMPATTO FONDAMENTALE DELL'ILLUMINAZIONE SULLE PRESTAZIONI UMANE

### PRODUTTIVITÀ

- Migliora l'efficienza delle attività aumentando la visibilità e riducendo l'affaticamento oculare
- Supporta una migliore assimilazione delle informazioni durante la lettura o l'utilizzo di dispositivi digitali attraverso un'illuminazione uniforme della superficie

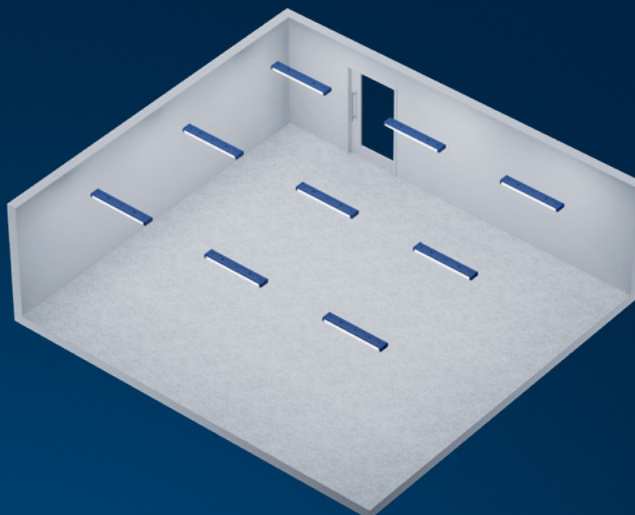
### COMFORT

- Crea un ambiente visivamente equilibrato con un'illuminazione uniforme su pareti, soffitti e superfici
- Promuove la concentrazione e il benessere, rendendo più facile lavorare e apprendere in modo efficace

### COMUNICAZIONE

- Migliora il riconoscimento facciale utilizzando un'illuminazione diffusa e un illuminamento cilindrico bilanciato
- Riduce le ombre, migliorando la visibilità di espressioni e gesti
- Incoraggia il coinvolgimento supportando una comunicazione non verbale più chiara

# STANDARD DI ILLUMINAZIONE DELLE AULE ECCELLENTI

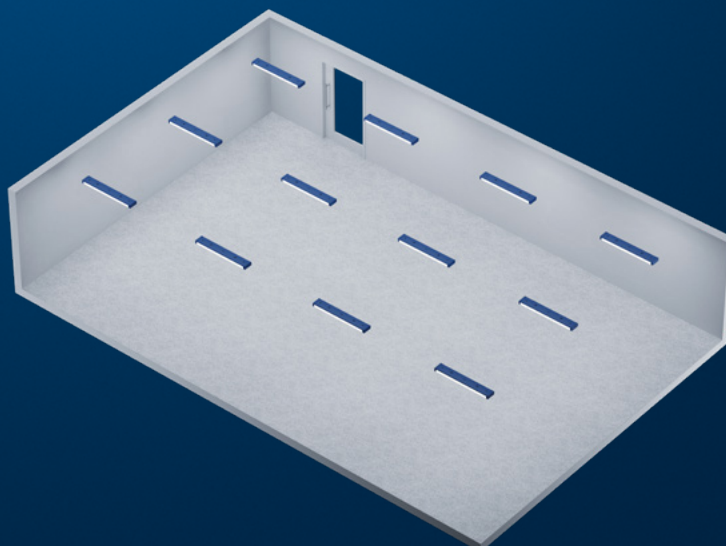


## AULA PICCOLA (60 M²) CON ALTEZZA DEL SOFFITTO E ALTEZZA DI MONTAGGIO DI 2,7 M

Variante	4600 lumen, 1500 mm	
	Obiettivo	Raggiunto
Orizzontale/compito (lux)	500	518
Uniformità (compito)	0,6	0,9
Pareti (% in orizzontale)	50	52
Soffitto (% in orizzontale)	30	37
Cilindrico (Ecyl)	> 250	370
Abbagliamento molesto (UGR)	< 19	< 14
Fattore di manutenzione (calcolato)		0,80

## AULA GRANDE (90 M²) CON ALTEZZA DEL SOFFITTO E ALTEZZA DI MONTAGGIO DI 2,7 M

Variante	6500 lumen, 1500 mm	
	Obiettivo	Raggiunto
Orizzontale/compito (lux)	500	613
Uniformità (compito)	0,6	0,9
Pareti (% in orizzontale)	50	51
Soffitto (% in orizzontale)	30	35
Cilindrico (Ecyl)	> 250	350
Abbagliamento molesto (UGR)	< 19	< 17
Fattore di manutenzione (calcolato)		0,80



Tutti i calcoli sono stati effettuati utilizzando  
le linee guida EN12464-1 2021

# MIGLIORAMENTO DELL'ACUSTICA DELLE AULE

Gli ambienti scolastici moderni spesso mettono in risalto l'estetica e la flessibilità, ma questo può andare a discapito della qualità del suono. Un assorbimento acustico inadeguato e un riverbero prolungato possono dare origine a fastidiosi echi, rendendo più difficile per gli studenti concentrarsi e impegnarsi. Per promuovere ambienti di apprendimento più efficaci, che si tratti di aule, uffici o spazi collaborativi, è fondamentale ridurre al minimo i tempi di riverbero e dare priorità a una buona progettazione acustica.



« Una relazione positiva statisticamente significativa tra la percezione da parte degli insegnanti delle condizioni di illuminazione e acustiche delle aule e il successo nello studio\* »

\*Riferimento: <https://connect.thornlighting.com/classroom-environment>



# INSTALLAZIONE PIÙ INTELLIGENTE. MANUTENZIONE PIÙ SICURA. DESIGN SOSTENIBILE.



Dotato di alimentatore a cerniera in attesa di brevetto, l'apparecchio di illuminazione College 2 ridefinisce il concetto di semplicità e sicurezza nell'installazione illuminotecnica.

## **INSTALLAZIONE SENZA SFORZO**

Grazie al reattore separato dalla struttura, l'apparecchio può essere montato a plafone o a sospensione, senza l'onere di un peso sopraelevato. Una volta fissato l'elemento, l'alimentatore si aggancia semplicemente a due slot di posizionamento, restando appeso in modo sicuro e consentendo un comodo cablaggio all'altezza degli occhi.

## **CONFIGURAZIONE RAPIDA E SICURA**

Dopo il cablaggio, l'alimentatore ruota verso l'alto e si blocca in posizione con due viti. Grazie a questo design intuitivo non è più necessario lavorare sopra l'altezza della testa, riducendo lo sforzo e migliorando la sicurezza.

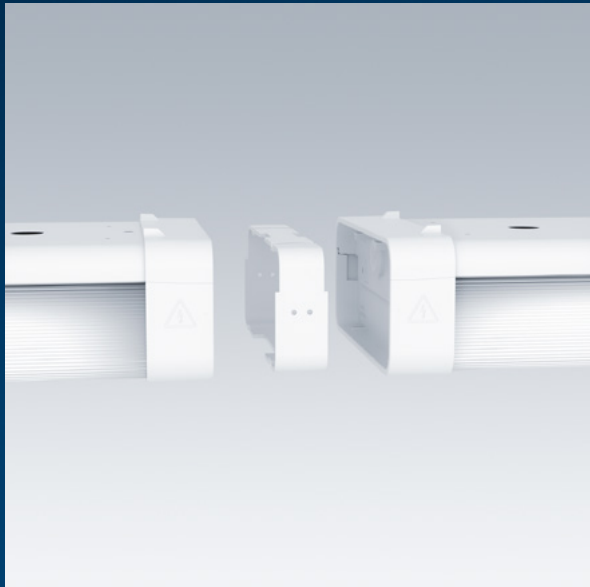
## **FACILE MANUTENZIONE**

A differenza di molti prodotti della concorrenza, College 2 consente la manutenzione a terra senza dover rimuovere il corpo dell'apparecchio. Gli aggiornamenti e la manutenzione futuri saranno rapidi, sicuri e semplici.

## **SOSTENIBILE PER PROGETTAZIONE**

L'alimentatore a cerniera supporta applicazioni di seconda vita. Può essere staccato e ricostruito in loco o fuori sede, senza smontare il corpo installato. Una soluzione intelligente che coniuga praticità e sostenibilità.

# PRECISIONE IMPECCABILE CON CONNETTORE A FILA CONTINUA



Sperimenta un allineamento senza sforzo e una finitura impeccabile con il nostro connettore a fila continua in attesa di brevetto, progettato per assicurare velocità, semplicità e precisione.

## **COLLEGAMENTO NASCOSTO E PULITO**

Nessuna staffa o dima visibile, solo una linea di luce fluida e ininterrotta.

## **INSTALLAZIONE FACILE E VELOCE**

Il design a incastro con chiave garantisce ogni volta il corretto orientamento, senza bisogno di attrezzi o congetture.

## **COMPATIBILITÀ VERSATILE**

Funziona perfettamente con entrambe le varianti con e senza sensore e può essere installato end-to-end o con pannelli ciechi opzionali.

## **SICURO ED ELEGANTE**

Fissaggio discreto tramite viti Torx verniciate di bianco, per un aspetto pulito e professionale.

## **ALLINEAMENTO PERFETTO, SEMPRE**

Ottieni un allineamento orizzontale e verticale uniforme lungo l'intera fila.

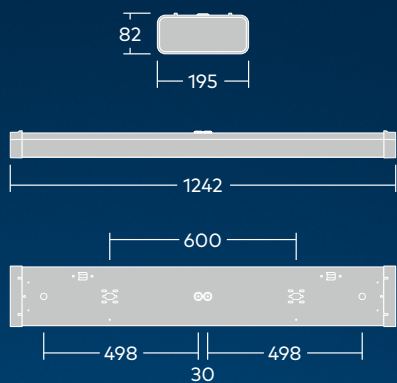
## **FACILE ACCESSO PER MANUTENZIONE**

Intervieni su qualsiasi apparecchio di illuminazione senza rimuovere le unità adiacenti.

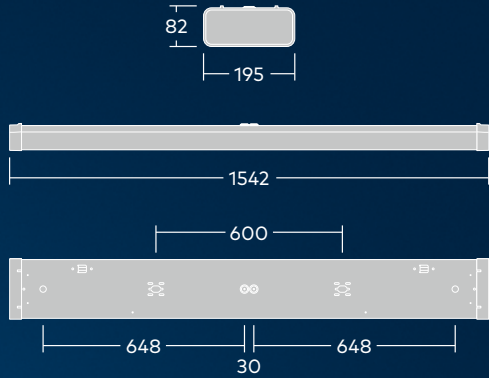
SCOPRI

# COLLEGE 2

Per saperne di più visita il sito web



1200 MM



1500 MM

	3000 K, 4000 K	
	3000, 4300 lm	3000, 4600, 6500 lm
	Fino a 145 lm/W (CRI 80 a 4000 K)	
	80, 90	
	14 %	
	< 19 (< 22 a 6500 lm)	
	IP44 (IP40 con sensori)	
	da 0 °C a 25 °C	
	IK05 (IK02 con sensori)	
	L80 100 000 ore a 25 °C	
	Ingresso per plafone, sospensione, BESA, Contus, canalina. Possibilità di collegamenti a fila continua con accessorio opzionale in caso di montaggio a plafone o a sospensione	
	Bianco	
	1kV	
	Uscita fissa (HF), dimmerabile DALI-2 (HFIX), sensore a infrarossi passivi (PIR), sensore a infrarossi passivi con DALI (PIRDA), sensore a infrarossi passivi autonomo/master (PIRILD), basicDIM Bluetooth® Wireless con sensore PIR e DALI (PIRDBC), basicDIM Bluetooth® Wireless con sensore PIR (PIRBC), basicDIM Bluetooth® Wireless (BC)	
	Test manuale di 3 ore, batteria LiFePO4 (E3), autodiagnosi di 3 ore indirizzabile, batteria LiFePO4 (E3D, E3DUK), Batteria centralizzata di emergenza compatibile con le varianti HFIX (EC)	
	MacAdam 3	



In qualità di produttore illuminotecnico di fama mondiale, Thorn Lighting offre una garanzia di cinque anni su tutta la propria gamma di prodotti in tutti i paesi europei.  
[thornlighting.it/garanzia](http://thornlighting.it/garanzia)

Thorn Lighting sviluppa e migliora costantemente i suoi prodotti. Tutte le descrizioni, le illustrazioni, i disegni e le specifiche in questa pubblicazione presentano solo particolari generali e non costituiscono parte di alcun contratto. Ci si riserva il diritto di apportare modifiche alle specifiche senza previa notifica o annuncio pubblico. Tutti i beni forniti dall'azienda sono soggetti alle Condizioni generali di vendita dell'azienda, di cui è disponibile una copia su richiesta. Tutte le misure sono in millimetri e i pesi in chilogrammi, salvo diversamente specificato. 07/2025 (IT)

**WE  
MAKE  
LIGHT  
WORK**