

LICHTFORUM DORNBIERN

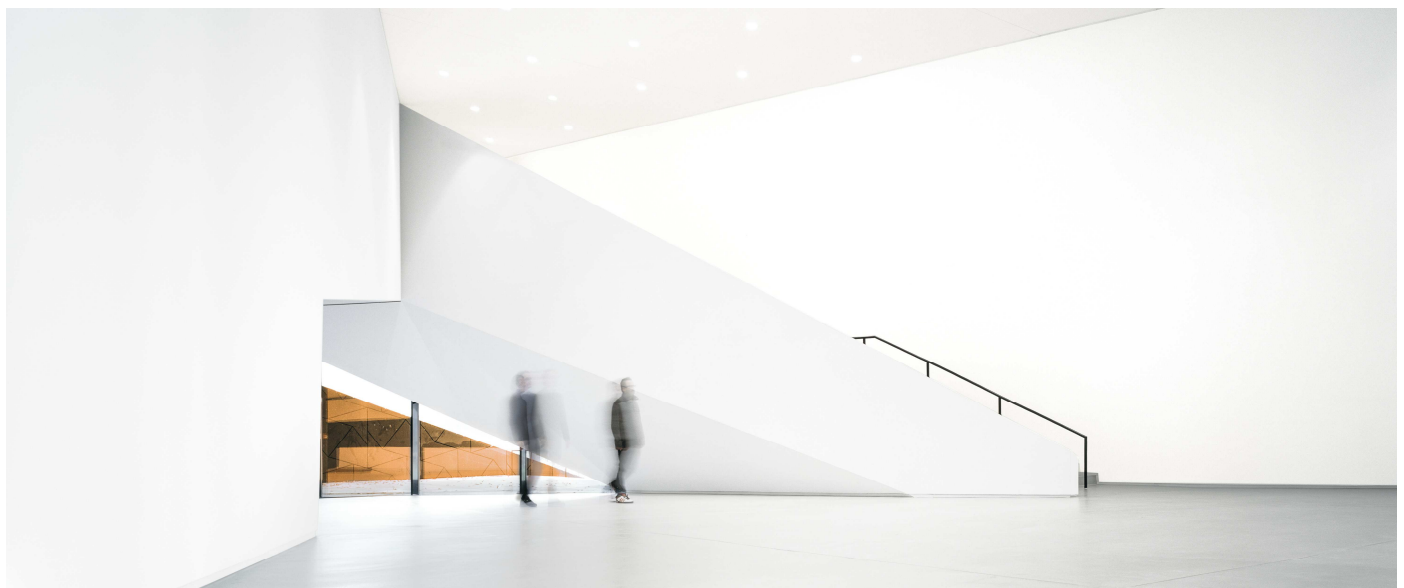
Lighting Design Program | Excellent

Indoor

deutsch

xx.xx.2017 – xx.xx.2017

Ort	Lichtforum Dornbirn, Schweizerstrasse 30, 6851 Dornbirn, Austria
Koordination	Theresa Hammer, T +43 (0) 5572 390 1293, E-Mail theresa.hammer@zumtobelgroup.com
Seminarleiter	Dipl.- Ing. (univ.) Iris Kellner, Architektin
Anreise	Mittwoch, den xx.xx.2017 – 08.30 Uhr
Abreise	Donnerstag, den xx.xx.2017 – 17.30 Uhr
Hotel	wird bekannt gegeben
Transfer	Herburger Reisen, T + 43 (0) 664 3073281
Ausrüstung:	Festes Schuhwerk und wetterfeste Kleidung für die Exkursion



LICHTFORUM DORNBIRN

Lighting Design Program | Excellent
Indoor

- Ziel** **Licht im Innenraum – Beleuchtung oder ganzheitliche Lichtlösung?**
Aufbauend auf den 4 Grundgrößen der Lichttechnik lernen Sie die Güteigenschaften moderner Beleuchtungskonzepte mit LED als Basis für zukunfts- und designorientierte Lichtlösungen kennen. Im Lichtforum erleben Sie Licht und sensibilisieren Ihre Wahrnehmung von Lichtqualität.
Sie erhalten Einblick in den Entwicklungsprozess von der Projektleuchte bis hin zur ganzheitlichen Lichtlösung, sie diskutieren neueste Erkenntnisse aus der Lichtplanung und setzen diese praxisbezogen und individuell im Workshop um.
- Inhalte** **Licht aus - Spot an**
Schlaglichtartig werden ausgewählte aktuelle Lichtthemen in Kurzvorträgen präsentiert und diskutiert, z.B. psychologische und physiologische Wirkung von Licht – Human Centric Lighting | Mehrwert durch Lichtmanagement | zeitgemäße und energieeffiziente Bürobeleuchtung – DIN EN 12464-1 und DIN SPEC 67600 | Zumtobel Living – LED Beleuchtung für Zuhause | zukunftsweisende Lichtplanungs- und Präsentationstools
- Sie erhalten Einblick in aktuelle Forschungsvorhaben: Zumtobel Research mit Fraunhofer IAO über wahrgenommene Lichtqualität im Büro | Zumtobel Research zur zielgruppengerechten Beleuchtung von Shop & Retail-Flächen - Limbic® Lighting mit GRUPPE NYMPHENBURG oder Pilotprojekte im Rahmen von Connected Lighting
- Exkursion**
Vor Ort besichtigen Sie mit Bauherrn, Architekten oder Nutzern innovative Lichtlösungen aus verschiedenen Anwendungsbereichen. Die Projektauswahl variiert. z.B. das vorarlberg museum in Bregenz | A von cukrowicz.nachbaur architekten oder das Werkraumhaus in Andelsbuch | A von Peter Zumthor
- Licht in einer Welt des Wandels**
Vortrag eines international renommierten Lichtplaners oder einer Lichtplanerin zu aktuellen Projekten und Planungen.

LICHTFORUM DORNBIRN

Lighting Design Program | Excellent
Indoor



Bürogebäude be Lustenau | A



Stadel, Frankfurt am Main | D



Lichtlabor, Dornbirn | A

1.Tag, xx.xx.2017

08.30 Abfahrt vor dem Hotel | Transfer zur Exkursion
Herburger Reisen

09:00 **Modul 1+2 | Exkursion**
Bürogebäude 22126 be, Lustenau | A
- Diskussion vor Ort: +/- Betrachtung
Bauherr, Architekt o. Nutzer

10:30 Transfer zum Lichtforum Dornbirn
Herburger Reisen

11:00 **Modul 3 | Intro**
- Wünsche und Vorstellungen
- LED Rückblick-Einblick-Ausblick
Iris Kellner, Helmut Hoedl

11:45 **Modul 4 | Licht aus – Spot an**
- Grundlagen der Beleuchtung mit LED
- Biologische Wirkung von Licht
- Mehrwert durch Lichtmanagement
- Zumtobel Research über
wahrgenommene Lichtqualität im Büro
- Bürobeleuchtung - DIN EN 12464
Iris Kellner

12:30 Mittagessen im Werksrestaurant

13:30 **Modul 5 | Fachvortrag**
- Von der Forschung zur Lichtlösung
- Cutting Edge Projekte im Detail
- Partner, Projekte und Produkte
Davide Siciliano, Projektleitung AoL

14:15 Pause in der Cafeteria

14:30 **Modul 6 | Lichtlabor**
- Lichtstrom und Leuchteneffizienz
- Lichtstärke und Lichtstärkeverteilungskurve
Leiter Lichtlabor

15:15 **Modul 7 | Produktion**
- Prototypenbau
- LED: Linsen- und Prismentechnologie
Werksführer



Werk, Dornbirn | A



Lichtforum, Dornbirn | A

16:00 **Modul 8 | Lichtforum**

- Licht und Raum | Gestalten mit Licht
- Farbtemperatur und Farbwiedergabe
- Lichtverteilung und Materialisierung
- Licht für verschiedene Anwendungsbereiche

Iris Kellner

16:45 *Pause in der Cafeteria*

17:00 **Modul 9 | Lighting Design Tools**

- online Kalkulationstools sowie
- Lichtplanungsprogramme für die Planung und Visualisierung qualitativ hochwertiger Lichtlösungen

Oliver Ebert, Lichtplanung AoL

17:45 Transfer zum Hotel

Herburger Reisen

20:00 Abendessen im Hotel

2.Tag, xx.xx.2017

08.00 Check- Out

08:15 Abfahrt vor dem Hotel | Fahrt zum Lichtforum
Herburger Reisen oder individuell

09:00 **Modul 10 | Lichtplanung - Mit Licht gestalten**
Fachvortrag
Lichtplaner extern

10:30 **Modul 11 | Lichtplanung - Mit Licht gestalten**
Diskussion
Lichtplaner, Seminarteilnehmer

11:15 Pause in der Cafeteria

11:30 **Modul 12+13 | Workshop**
- Lichtlösungen planen und umsetzen
Seminarteilnehmer, Iris Kellner

13:00 Imbiss in der Cafeteria

13:45 **Modul 14 | Workshop**
- Vorstellung und Diskussion der Ergebnisse
Seminarteilnehmer, Iris Kellner

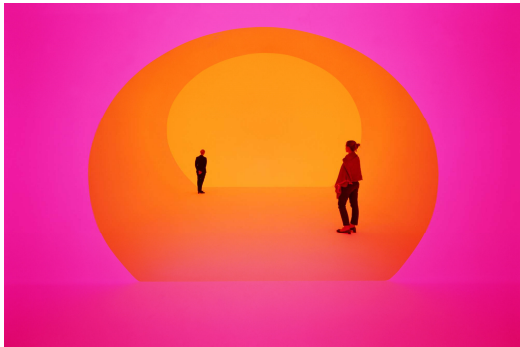
14:30 **Modul 15 | Outro**
- Fragen, Wünsche, Anregungen und Feedback
- Lighting Design Program
- Website, Broschüren und Service
Iris Kellner, Helmut Hoedl

15:15 Transfer zur Exkursion
Herburger Reisen

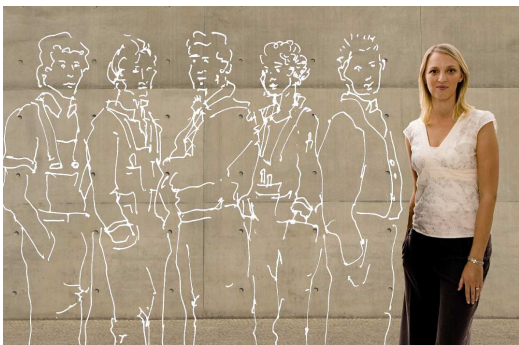
15:30 **Modul 16 | Exkursion**
vorarlberg museum, Bregenz | A
- Diskussion vor Ort: +/- Betrachtung
Bauherr, Architekt o. Nutzer

17:00 Transfer zum Parkplatz Lichtforum Dornbirn
Herburger Reisen

17:30 Verabschiedung und Abreise



Fachreferent extern



Workshop



Vorarlberg museum, Bregenz | A