

Persbericht

Highlight met blik op de hemel

Lichtoplossing van Zumtobel voor spectaculair, nieuw beursgebouw

De nieuwbouw voor de Messe Basel is een van de meest recente gebouwen van de hand van Herzog & de Meuron. De markante vormgeving fascineert beursbezoekers al bij een eerste aanblik. Een efficiënte verlichtingsoplossing van Zumtobel zet de interieurarchitectuur in het juiste licht.

Dornbirn, juli 2013 – Het nieuwe hallencomplex van de MCH Messe Basel opende in april zijn deuren. De door het gerenommeerde architectuurbureau Herzog & de Meuron uit Basel ontworpen nieuwbouw maakt indruk, niet alleen met de boven elkaar geplaatste beurshallen maar ook met twee bijkomende architectonische elementen. Enerzijds met de uit kruiselings in elkaar overgaande aluminiumstrips opgebouwde gevel en anderzijds met de City Lounge, een overdekt plein in het midden van het gebouw met een imposante opening die toelaat om de blik naar de hemel te richten. Een in royaal veel glas omhuld gelijkvloers zorgt voor ruimtelijke transparantie en ontnemt het drie etages hoge hallencomplex zijn massieve indruk. De speciale architectonische troeven vereisten een lichtconcept op maat dat werd uitgewerkt door het befaamde Bartenbach LichtLabor. Voor de beurshallen en de foyers kozen de lichtontwerpers voor een lichtoplossing van Zumtobel die scoort met een hoge flexibiliteit en energie-efficiëntie. Zo ontwikkelde Zumtobel voor de verlichting van de foyers van de verschillende hallen een bijzondere, projectspecifieke armatuur die de architectuur van de betreffende ruimte effectvol onderstreept. De LED-lichtlijnen zijn in een plafondnis geïntegreerd zodat de indirecte verlichting de contouren van de ruimte volgt. Dit zorgt voor een aangename atmosfeer. De lichtlijnen zijn uitgerust met warm of koud witte LED's. Bovendien worden voor dynamische kleurovergangen ook RGB-lichtlijnen geïnstalleerd. Met behulp van een lichtmanagementsysteem kunnen zo verschillende lichtstemmingen worden gecreëerd.

Efficiënte halverlichting

Voor de exposanten staat in het beurshallencomplex een oppervlakte van ongeveer 38.000 vierkante meter ter beschikking. Ook deze ruimtes werden door Zumtobel met een duurzame lichtoplossing uitgerust. Voor een optimale verlichting in de verkoop- en presentatiehallen en in het magazijn werd het flexibele lichtlijnsysteem Tecton met fluorescentielampen geïnstalleerd. Tecton is een doorlopend lichtlijnsysteem waarin draagrail, lichtbalk, lamp en reflector reeds geïntegreerd zijn. Dit maakt een eenvoudige montage mogelijk en reduceert ook de installatie- en

onderhoudskosten. Alle functies zoals de elektrische voeding, de lichtsturing en de koppeling aan de noodverlichting kunnen dankzij een ingebouwd stroomgeleidingsprofiel naadloos in de draagrail worden geïntegreerd. De halverlichting wordt aan de roltrappen aangevuld met de LED-downlightserie Panos Infinity die uitmunt door een bijzonder hoge lichtkwaliteit en een uitstekende efficiëntie. Voor noodgevallen installeerde Zumtobel in de beurshallen ook de LED-armaturen Puresign en Resclite uitgerust met compacte fluorescentielampen.

Cijfers en feiten

TECTON http://www.zumtobel.com/tecton	Lichtlijnsysteem met draagrail die de stroomvoorziening, lichtsturing en de koppeling aan de veiligheidsverlichting integreert; vier verschillende optieken, optimale lichtsturing, optioneel met daglichtsturing, aanwezigheidsherkenning of bewegingssensor
PANOS INIFINITY LED http://www.zumtobel.com/panos_infinity	LED-downlightserie; dimbaar; kleurtemperatuur 3000 of 4000 K; hoge kleurweergave Ra > 90; armatuurefficiëntie > 84 lm/W; symmetrische lichtverdeling
RESCLITE LED http://www.zumtobel.com/resclite	LED-veiligheidsarmatuur voor vluchtwegen; aangesloten vermogen slechts 5 Watt; hoog beschermingsniveau: IP 65 of IP 40; voeding centraal of met batterijen mogelijk;
PURESIGN LED http://www.zumtobel.com/puresign	LED-vluchtwegarmatuur; breedte: 20 mm; hoogwaardig aluminiumkader; aangesloten vermogen: 4,5 Watt; LED Eri-spots en instelbare lenzen; inbouw voor wand en plafond, opbouw met staaldraad en als variant met remotebox; zichtbaarheidsafstand van 30 meter

Beeldonderschriften:

(Photo Credits: Iwan Baan)

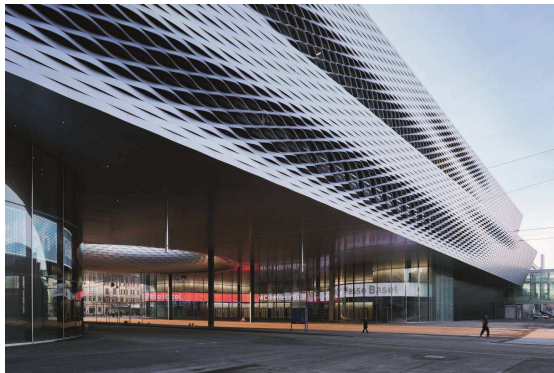


Foto 1: Boven het in glas omhulde gelijkvloers van het nieuwe beursgebouw verheffen zich nog twee andere beurshallen met een indrukwekkende gevel opgebouwd uit kruiselings in elkaar overlopende aluminium strips.



Foto 2: De imposante lichttuin binnen in het nieuwe beursgebouw is een extra architectonisch hoogtepunt dat veel bezoekers aantrekt.



Foto 3: Optimale verlichting voor exposanten: de beurshallen werden door Zumtobel met het efficiënte lichtlijnsysteem Tecton uitgerust.

Zumtobel Lighting GmbH
Nikolaus Johannson
Head of Brand Communication
Schweizer Strasse 30
A-6850 Dornbirn

Tel +43-5572-390-26427
Mobil +43-664-80892-3202
E-Mail nikolaus.johannson@zumtobel.com

www.zumtobel.com

Zumtobel Lighting GmbH
Sophie Moser
PR Manager
Schweizer Strasse 30
A-6850 Dornbirn

Tel +43-5572-390-26527
Mobil +43-664-80892-3074
E-Mail sophie.moser@zumtobel.com

www.zumtobel.com

Kort portret

Zumtobel is de internationaal toonaangevende aanbieder van globale lichtoplossingen die het samenspel van licht en architectuur 'beleefbaar' maken. Als voortrekker op het vlak van innovatie biedt de fabrikant van verlichtingsarmaturen een allesomvattend aanbod van hoogwaardige armaturen en lichtsturingssystemen voor de meest uiteenlopende toepassingsdomeinen van de professionele gebouwverlichting, waaronder kantoorgebouwen en onderwijsinstellingen, verkoop en presentatie, hotel en wellness, gezondheid en verzorging, kunst en cultuur en industrie en techniek. Zumtobel is een merk van de Zumtobel Groep met hoofdzetel in Dornbirn, Vorarlberg (Oostenrijk).

Zumtobel. Het licht.