

Communiqué de presse
Dornbirn, March 2011

Naturellement beau

Les produits du Body Shop sous la lumière pure des LED



B1 | Des couleurs chaudes et une lumière agréable assurent une ambiance de bien-être dans le Body Shop d'Emmen.

La chaîne de cosmétiques « The Body Shop » veille à une production durable et écologique de ses lignes de produits. Le souci de naturel de cette marque internationale ne se limite d'ailleurs pas à ses produits. En matière d'aménagement de magasin et d'éclairage, l'entreprise s'attache également aux aspects environnement. C'est ainsi qu'en Suisse, elle a réalisé à Emmen, Zoug et Zurich, les premiers concepts de magasin entièrement basés sur un éclairage à LED de Zumtobel. Les avanta-

ges sont évidents : la forme compacte des LED permet une installation discrète surtout dans les petits magasins, les sources efficaces en énergie et pauvres en entretien réduisent les émissions de CO₂ ainsi que les coûts. À cela s'ajoute le fait que l'éclairage haut de gamme ménage les produits, car il est exempt de rayonnements IR et UV et ne développe pas de forte chaleur. Ces deux aspects sont indispensables pour l'éclairage de produits tels que les cosmétiques.



L'architecte Alois Wenger de la société Killer Ladenbau AG, qui a conçu le magasin à Emmen, explique : « Les luminaires à LED deviennent de plus en plus intéressants pour l'éclairage de magasin, cette technologie s'avère avantageuse dans la plupart des domaines de la vente. Les économies d'énergie, mais aussi l'excellente qualité de lumière que présentent entretemps les luminaires à LED offrent des conditions idéales pour une solution lumière haut de gamme, flexible et durable. Les maîtres d'ouvrage et propriétaires y attachent aujourd'hui une grande valeur ».

Bien que la surface de vente soit relativement petite (50 m²), le magasin d'Emmen dégage une ambiance fascinante. C'est l'éclairage à LED de Zumtobel qui est responsable de ce climat de bien-être : il se compose de downlights à LED Panos Infinity et de projecteurs à LED Discus. Pour ces deux gammes de luminaires, on a utilisé les versions encastrées qui s'intègrent discrètement dans le plafond à grilles paralume. La disposition uniforme des luminaires appuie le côté effacé de l'architecture de sorte à ne pas distraire l'attention des clients. Une grande vitrine permet en outre de jeter un regard depuis la rue sur l'offre très diversifiée. L'atmosphère intérieure toute en harmonie et en intimité se propage un peu vers l'extérieur et invite les passants à entrer.

Avec la grande qualité de lumière et le très bon rendu des couleurs des downlights à LED, l'espace de vente dispose d'un éclairage de base agréable. Parallèlement, les projecteurs à LED orientables sur 360° dans le plan horizontal et sur +/- 90° dans le plan vertical placent de fascinants accents sur les murs à rayonnages latéraux et mettent les produits savamment en avant. Ces deux gammes de luminaires se distinguent par une grande modernité, une excellente qualité de lumière et une efficacité énergétique élevée. Avec une efficacité lumineuse de jusqu'à 77 lumens/watt encore jamais atteinte jusqu'à présent sur le marché, le luminaire Panos Infinity montre que la technique LED de pointe a entretemps dépassé les lampes fluocompactes classiques en termes d'efficacité et de qualité de lumière. Ce downlight à LED est 70% plus efficace que les lampes fluocompactes conventionnelles.

Avec cette solution lumière innovante, la technologie LED confirme une fois de plus ses avantages : un excellent confort d'éclairage, une lumière concentrée avec précision, une faible consommation d'énergie et un éclairage ménageant les produits sensibles se conjuguent dans le Body Shop d'Emmen en une solution convaincante tant sur le plan esthétique que technique.

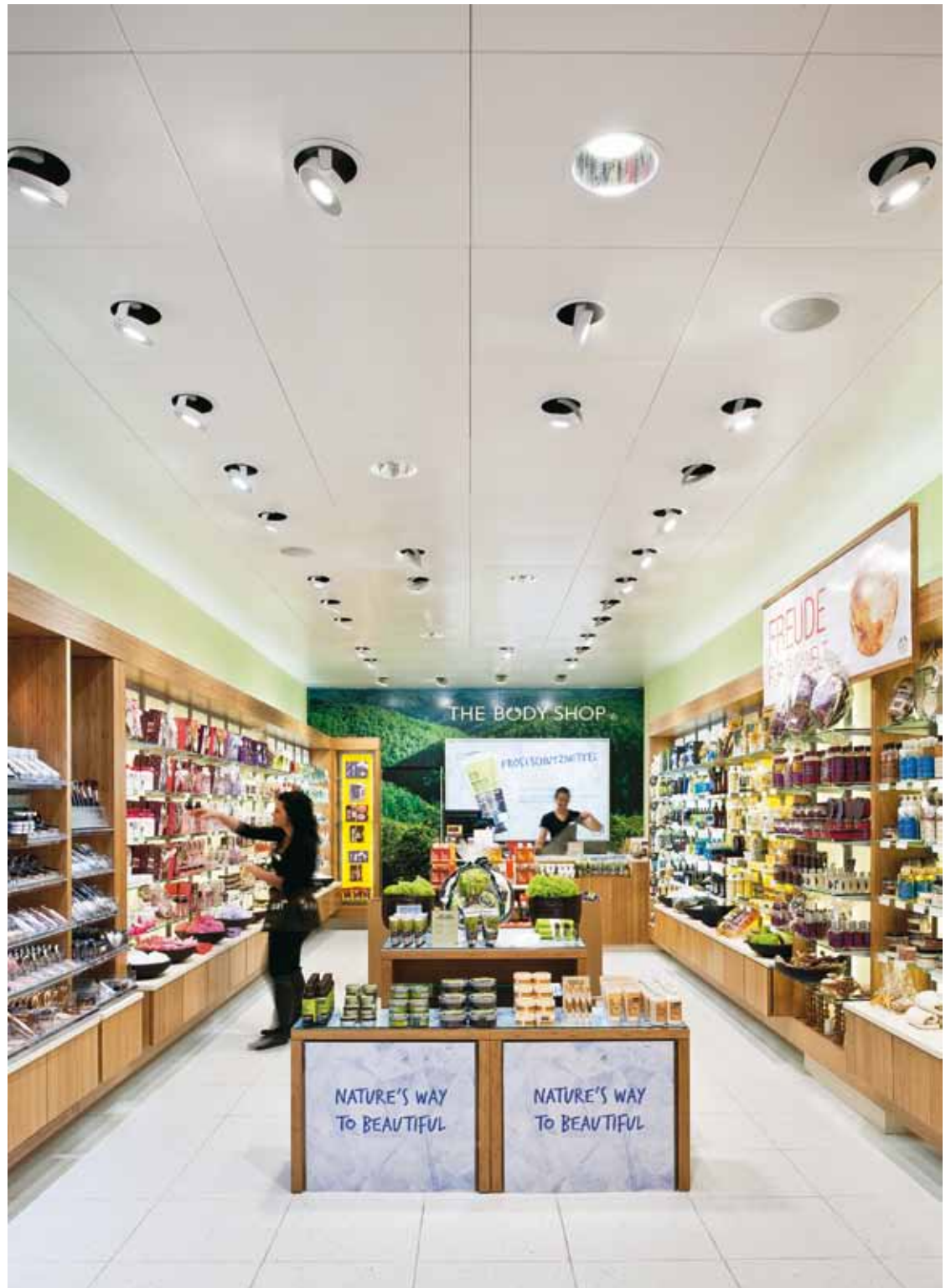
Données concernant le projet : The Body Shop Switzerland AG, Uster/CH

Maître d'ouvrage : The Body Shop Switzerland AG, Uster/CH

Architecture : Killer Ladenbau AG, Turgi/CH

Installation électrique : Schriber Elektro AG, Emmen/CHI

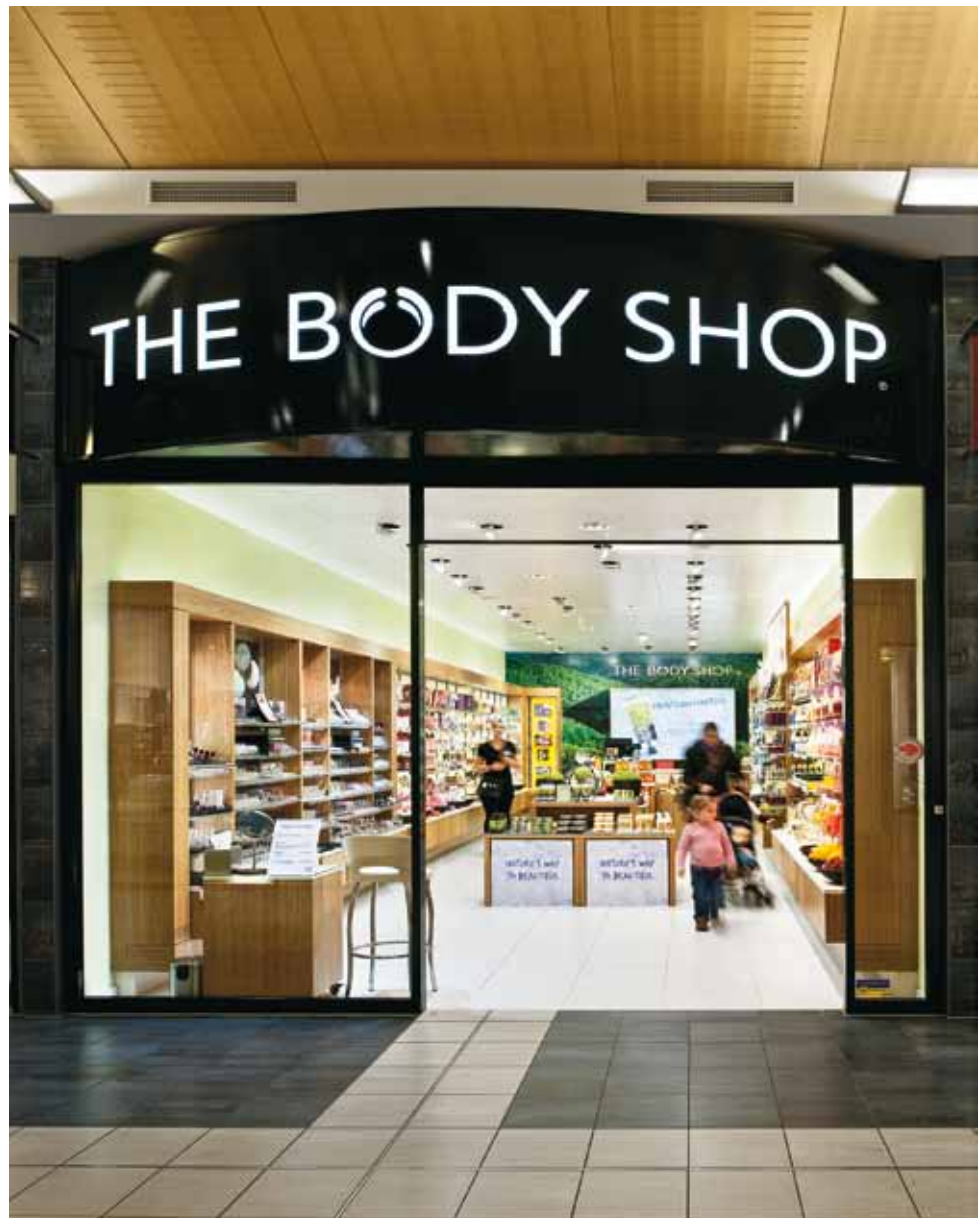
Solution lumière : Zumtobel
Downlight à LED Panos Infinity
système de projecteurs à LED Discus



B2 | La solution lumière exclusivement à base de LED allie un éclairage de base uniforme avec des accents précis placés sur les marchandises des rayonnages latéraux.



B3 | Le downlight à LED Panos Infinity et le projecteur à LED Discus comptent parmi les luminaires à LED les plus modernes du portefeuille de produits Zumtobel. Leur qualité de lumière et leur efficacité créent de nouvelles références.



B4 | « The Body Shop » vient d'équiper entièrement les premiers magasins de luminaires à LED de Zumtobel.

Informations complémentaires :

 **ZUMTOBEL**

Zumtobel GmbH
Nadja Frank
PR Manager
Schweizer Straße 30
A - 6850 Dornbirn

Tel. +43 (0)5572 390 - 1303
Fax +43 (0)5572 390 - 91303
nadja.frank@zumtobel.com
www.zumtobel.com