

zumtobel group

## LETTURE DI LUCE 2018

zumtobel group

# Letture di Luce

WORKSHOP DI FORMAZIONE

acdc

THORN

THORNECO

TRIDONIC

zgs zumtobel group  
services

ZUMTOBEL

## LETTURE DI LUCE 2018

La luce è la nostra passione e la nostra professione.

Con la luce possiamo rendere fruibile lo spazio alle persone.

Il nostro ruolo è usare la luce per creare spazi in cui le persone possano vivere, assumendosi la responsabilità del proprio ambiente.

La nostra passione per l'affascinante mondo della luce guida ogni cosa che facciamo e pensiamo.

Partendo da questa linea guida Zumtobel Group propone una serie di workshop destinati ai professionisti che desiderano approfondire il mondo della luce, le nuove sfaccettature e le novità in questo settore.

In questi incontri, realizzati nelle sedi del gruppo presenti nel territorio nazionale sarà possibile approfondire in modo interattivo i principali temi del settore, toccare con mano soluzioni proposte da Zumtobel Group, e analizzare i progetti di successo realizzati dalle diverse aziende del brand.

Gli incontri hanno una durata di circa **quattro ore**.

Per garantire la massima efficacia corsi sono aperti ad un massimo di **40 iscritti** per sessione

Una volta registrati riceverete, una mail di conferma con indicati i corsi a cui avete scelto di aderire.

15 giorni e 7 giorni prima del corso vi sarà inviato un **reminder** con appuntamento da inserire nel vostro calendario.

## PROGRAMMA

### MODULO ESTERNI

*Bologna 22 marzo 2018*

La luce è di fondamentale importanza per la vita sociale. Oggi però l'illuminazione degli spazi pubblici viene progettata più seguendo uno standard normativo che non per andare incontro alla rilevanza sociale dell'interazione umana in una moderna metropoli che vive nelle ventiquattro ore.

Dopo un'analisi dei concetti fondamentali e delle grandezze fotometriche specifiche dell'illuminazione per esterni, si andrà ad esaminare il potenziale emozionale della luce in outdoor; si analizzeranno formalmente di un progetto, gli errori più comuni e le caratteristiche peculiari dei prodotti più evoluti anche attraverso un workshop finale con i prodotti installati in ambiente esterno

### MODULO UFFICIO

*Milano 7 giugno 2018 – Roma 29 novembre 2018*

La competenza sulla luce nasce da anni di esperienza e di knowhow tecnologico. Zumtobel Group aggiunge a tutto questo lo studio sistematico e scientificamente fondato sulle applicazioni. A tale scopo collabora in stretto contatto con esperti e istituzioni di fama internazionale, con il risultato di essere all'avanguardia nella ricerca sulla luce e nelle innovazioni di prodotto che ne derivano.

Con l'ausilio dei risultati di alcune di queste ricerche si evidenzieranno gli elementi essenziali per il corretto dimensionamento dei corpi illuminanti, la valutazione del benessere psicofisico ed il contenimento dei consumi energetici. Particolare rilevanza sarà data al tema della luce naturale (daylight), al suo utilizzo e alle modalità di integrazione con la luce artificiale. Conclude il programma una presentazione sintetica delle tecnologie oggi disponibili, attraverso esempi pratici sui modelli disponibili presso la sede del corso.

### MODULO RETAIL

*Milano 7 giugno 2018*

Lo shopping diventa sempre più spesso un passatempo accompagnato da scenografie. Centri commerciali e negozi si trasformano in luoghi di emozione che intrattengono i visitatori e trasmettono messaggi. La luce si usa per suscitare emozioni, per dare identità ai marchi. Una luce progettata con intelligenza ha la capacità di catturare l'interesse e di influenzare i comportamenti d'acquisto. La luce crea valore aggiunto, soprattutto se la sua concezione e il suo sistema di comando sono intesi e trattati come un unico insieme. successo economico.

Durante il seminario si analizzeranno le diverse tipologie di spazio di vendita, le soluzioni illuminotecniche e il loro legame con le teorie di visual merchandising, neuro marketing e marketing emozionale e relazionale.

### MODULO INDUSTRIA

*Bologna 13 settembre 2018*

Le aziende industriali o artigianali sono molto diverse tra loro e presentano ambienti con le problematiche più svariate. L'illuminazione va pertanto studiata di conseguenza: non esiste una soluzione standard che possieda tutti i requisiti giusti per qualsiasi applicazione industriale. Le industrie, inoltre, modificano i loro processi produttivi a intervalli sempre più ravvicinati. Il capannone rimane lo stesso, ma deve prestarsi a scenari d'impiego ed esigenze visive che variano di continuo. Di conseguenza, gli impianti illuminotecnici devono essere flessibili al massimo e adattarsi subito ai cambi di layout, possibilmente senza interrompere le attività produttive

In questo seminario si conosceranno gli aspetti normativi e le regole fondamentali per dimensionare la corretta illuminazione della postazione di lavoro, garantire condizioni di sicurezza, incrementare comfort e benessere del lavoratore avrà la possibilità di constatare come un ambiente più confortevole possa portare ad una maggiore produttività dell'azienda

### MODULO ARTE E CULTURA

*Roma 29 novembre 2018*

L'arte arricchisce la nostra vita. Con l'arte estendiamo i nostri orizzonti e scopriamo nuovi mondi. Per questo motivo le strutture dedicate all'arte e alla cultura sono al centro del pubblico interesse. L'architettura e il tipo d'illuminazione influenzano profondamente la loro identità. Negli spazi museali la luce naturale e quella artificiale sono elementi fondamentali in quanto guidano emotivamente le persone. Ed è solo la luce che può mettere in risalto tutte le sfaccettature di un'opera d'arte o la struttura di un'esposizione.

Il seminario, dopo una breve introduzione di natura tipologica, affronterà attraverso esempi concreti le casistiche più comuni ai fini di evidenziare i punti di maggiore criticità nella progettazione della luce con particolare attenzione agli aspetti conservativi e alle soluzioni tecniche e tecnologiche adottabili.

Saranno quindi fornite le chiavi di lettura indispensabili per una corretta interpretazione e comprensione di un progetto illuminotecnico e la valutazione degli apparecchi proposti anche attraverso esempi pratici.

## IL TEAM FORMATIVO



**Andrea Benussi**  
*Field marketing manager*  
*Application Expert Outdoor*



**Martin Caruso**  
*Lighting Design & Technical Support Team Leader*  
*Application Expert Sistem & Control*



**Silvia Felici**  
*Lighting Consultant*



**Francesco Presepi**  
*Lighting Design*  
*& Technical Support Team Leader*

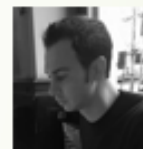
**Stefano Battaglia**  
*Lighting Consultant*



**Dario Bettiol**  
*Head of marketing Italy*  
*Application Expert Art & Culture*



**Alberto D'Ercoli**  
*Lighting Consultant*



**Sirio Greco**  
*Key Account manager*  
*Application Expert Retail*



**Maria Romeo**  
*Lighting Consultant*

